

# Catalogue de formation Emmaüs Connect

---

FAIRE DU NUMÉRIQUE  
UNE CHANCE POUR TOUS

---





# SOMMAIRE

	<b>Introduction</b>	<b>2</b>
	<b>Nos formations professionnelles</b>	<b>6</b>
	<ul style="list-style-type: none"><li>▪ Appréhender l'impact du numérique dans son quotidien</li><li>▪ Comprendre et diagnostiquer la précarité numérique</li><li>▪ Créer un espace dédié à l'inclusion numérique dans sa structure</li><li>▪ Animer des ateliers collectifs et à utiliser des kits pédagogiques</li></ul>	
	<b>Nos solutions pour accompagner vos publics</b>	<b>8</b>
	<b>Sur les bases du numérique</b>	<b>8</b>
	<ul style="list-style-type: none"><li>▪ Solliciter Emmaüs Connect pour animer des ateliers d'initiation au numérique - de l'utilisation de la souris à l'usage avancé d'internet</li><li>▪ Découvrir des kits pédagogiques et des outils clé en main pour animer ses propres formations</li></ul>	
	<b>Sur les services essentiels et les e-démarches</b>	<b>10</b>
	<ul style="list-style-type: none"><li>▪ Solliciter Emmaüs Connect pour animer des ateliers de découverte d'applications sur smartphone</li><li>▪ Découvrir des kits pédagogiques et des outils clé en main pour animer ses propres formations sur les services en ligne essentiels - Pôle Emploi, CAF, Assurance Retraite</li></ul>	
	<b>Sur le numérique et la recherche d'emploi des jeunes</b>	<b>12</b>
	<ul style="list-style-type: none"><li>▪ Solliciter Emmaüs Connect pour animer des ateliers sur le numérique et la recherche d'emploi - maîtriser son image sur internet, rédiger un mail professionnel, construire son CV, candidater en ligne</li><li>▪ Découvrir des kits pédagogiques et des outils clé en main pour animer ses propres formations</li></ul>	
	<b>Nos plateformes d'apprentissage</b>	<b>14</b>

# INTRODUCTION

## Les enjeux de l'inclusion numérique

Depuis quatre ans, l'Etat français a fait le choix de la simplification et la modernisation administrative pour répondre à la fois aux attentes des usagers et aux contraintes budgétaires fortes. L'année 2016 a marqué un tournant, car l'usage du numérique est devenu pour la première fois un prérequis à l'accès aux services publics en France : demande de prime d'activité, inscription à Pôle emploi, déclaration de revenus...En 2017, la plupart de ces mesures ont été renforcées, voire élargies à d'autres démarches administratives. De plus, le nouveau gouvernement s'est fixé comme objectif **100% des démarches administratives en ligne d'ici 2022**. Ce phénomène de dématérialisation est renforcé au fur et à mesure que l'ensemble des activités du quotidien et des besoins sociaux se numérisent également : emploi, santé, logement, mobilité, citoyenneté, éducation, services financiers, consommation, lien social et loisirs.

L'inclusion numérique des français est aujourd'hui un prérequis à leur inclusion sociale. Pourtant, l'ensemble de la population française n'est pas encore préparée pour profiter de la numérisation de la société et de l'économie. Aujourd'hui **40% des français déclarent ne pas être en capacité de réaliser seuls leurs démarches en ligne**. Parmi eux, on retrouve trois profils distincts :

- 7% de publics « exclus » durablement du numérique, en besoin d'assistance numérique
- 19% de publics « éloignés », en besoin de formation au numérique
- 14% de publics « proches » de l'autonomie numérique, en besoin de réassurance, sous forme de coups de pouce ponctuels. Pour ces publics nombreux, **gagner son autonomie numérique** et accéder ainsi à tous les services essentiels en ligne est devenu un formidable levier d'insertion sociale, professionnelle et citoyenne.

## Qui sommes-nous ?

Depuis 2013, [Emmaüs Connect](#) agit via un réseau de terrain dans 8 départements pour faire reculer l'exclusion numérique et permettre à tous de bénéficier des avancées offertes par les nouvelles technologies : formations, accès solidaire à l'équipement et à la connexion et médiation avec les opérateurs téléphoniques.

Plus de 30 000 personnes ont déjà été accompagnées dans les espaces de solidarité numérique d'Emmaüs Connect ou dans ses structures partenaires comme les structures sociales, les opérateurs de services publics, les CCAS, les PIMMS ou encore

les médiathèques. Afin d'agir à plus grande échelle, Emmaüs Connect appuie ses partenaires dans leurs actions d'inclusion via la publication d'études et la formation des professionnels du secteur social pour les mettre en capacité d'accompagner les personnes les plus en difficulté face au numérique.

[Wetechcare](#), association sœur d'Emmaüs Connect créée en 2015, démultiplie les capacités d'action des différents réseaux d'acteurs en créant des plateformes d'apprentissage et en accompagnant les opérateurs de services et les collectivités dans leur stratégie d'inclusion numérique.



## La formation comme vecteur d'inclusion numérique

---

Pour être en capacité d'accompagner les personnes les plus en difficulté face au numérique, **les acteurs de terrain se voient dans l'obligation de développer de nouvelles compétences plurielles** à la fois techniques, pédagogiques et organisationnelles.

Pour répondre à cet enjeu, les équipes Emmaüs Connect et WeTechCare ont travaillé sur la conception de dispositifs de formation et d'outils d'accompagnement innovants qui favorisent l'envie d'apprendre et qui replacent l'apprenant au cœur de son apprentissage grâce à des mécanismes ludiques, interactifs et une pédagogie active. Dans une approche « centrée utilisateurs », nos solutions de formation sont systématiquement testées par nos équipes et font l'objet d'évolutions régulières suite aux retours des participants et des prescripteurs.

### **Ce catalogue a pour objectif de vous faire découvrir :**

- Des formations professionnelles qui vous permettront d'œuvrer pour l'inclusion numérique,
- Des solutions pour accompagner vos publics sur les bases du numérique, sur les services essentiels et sur le numérique pour la recherche d'emploi des jeunes.

---

**Notre organisme de formation est référencé sur Datadock et est éligible à la prise en charge par les OPCA.**

---

### **Vous ne trouvez pas la formation appropriée au sein de ce catalogue ?**

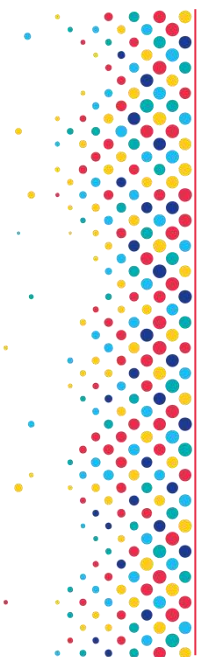
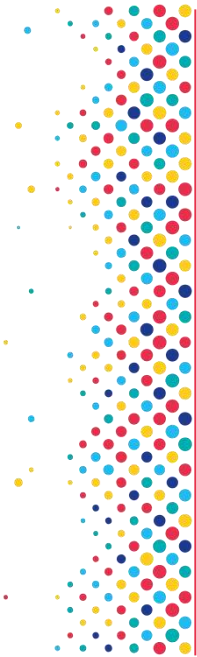
Après avoir qualifié votre besoin de formation, notre équipe peut concevoir et produire pour vous des dispositifs sur mesure.

Vous souhaitez vous former ou utiliser nos solutions pour accompagner vos publics ?

---

**CONTACT : [bbitane@emmaus-connect.org](mailto:bbitane@emmaus-connect.org)**

---




# NOS FORMATIONS PROFESSIONNELLES


Retrouvez les tarifs de ces formations à la fin du catalogue (p.15).

## Appréhender l'impact du numérique dans son quotidien

### Module 1

Quel impact a le numérique sur la société, dans son quotidien et dans son métier ? Comment tirer parti de ces évolutions ? La transition numérique réorganise en profondeur les outils, les pratiques et les méthodes de travail. Dans une approche pédagogique progressive s'adaptant à "la maturité digitale" des professionnels, **cette formation a pour ambition de vulgariser le « sujet du digital » et de faire découvrir aux professionnels les opportunités qu'il peut leur ouvrir.**

 1/2 journée

 Intervenant de l'action sociale et de l'insertion professionnelle

## Comprendre et diagnostiquer la précarité numérique

### Module 2

**La première partie de cette formation dresse les contours des enjeux de l'inclusion numérique** : qui sont les publics les plus touchés par la dématérialisation ? Quels sont leurs freins à l'utilisation du numérique ? Quelles sont les conséquences de cette dématérialisation pour les personnes en situation de précarité sociale ? Elle s'appuie sur des exemples de situations vécues, pour illustrer l'impact concret du passage au numérique sur les parcours de vie.

La seconde partie de cette formation invite les professionnels à intégrer la dimension numérique dans leur diagnostic social. Fondée sur des cas pratiques et jeux de rôle se rapprochant des situations rencontrées quotidiennement par les professionnels, elle permet de **s'approprier des méthodes et outils de diagnostic numérique concrets**, afin d'**adapter sa posture d'accompagnement.**

 1 journée

 Intervenant de l'action sociale et de l'insertion professionnelle



## Créer un espace dédié à l'inclusion numérique

### Module 3

Cette formation est destinée à des structures désireuses de **mettre en place des solutions d'accompagnement** pour les publics en difficultés sur le numérique (ateliers libres, sessions de formation...). Elle permet de **s'approprier des méthodes et des outils** pour déployer ces solutions dans sa structure (ressources humaines, matériel, logistique) et **valoriser sa démarche** auprès de ses publics.

🕒 1 journée | 👤 Intervenant de l'action sociale et de l'insertion professionnelle

## Animer des ateliers collectifs

### Module 4

Cette formation a pour objectif de permettre aux professionnels de **former leurs publics dans un cadre collectif**. Cette formation s'articule en deux temps : d'une part, une initiation aux théories fondamentales de l'apprentissage, puis, une mise en pratique sur l'un des thèmes de votre choix parmi les suivants :

#### Thème 1 :

Les bases du numérique  
(équipement, internet, mail...)

#### Thème 2 :

Les e-démarches  
(Pôle emploi, CAF...)

#### Thème 3 :

La recherche d'emploi  
des jeunes (E-réputation,  
CV, rédaction de mail...)

Tout au long de la journée, les participants sont actifs et impliqués : quiz collectifs, études de cas, jeux de rôles... A l'issue de la formation, ils disposeront de **kits d'atelier « clé en main »\*** sur l'un des trois thèmes ainsi que **d'un guide sur les bonnes pratiques pédagogiques**.

\*Pour en savoir plus sur les kits référez-vous au chapitre « Être outillé pour accompagner ses publics ».

🕒 1 journée | 👤 Intervenant de l'action sociale et de l'insertion professionnelle

# NOS SOLUTIONS POUR ACCOMPAGNER VOS PUBLICS...

## ... Sur les bases du numérique

### Solliciter Emmaüs Connect pour animer des ateliers d'initiation

#### Niveau débutant : Premiers pas sur l'ordinateur

- Séance n°1 : Découvrir mon ordinateur, utiliser la souris
- Séance n°2 : Utiliser le clavier
- Séance n°3 : Me repérer sur le bureau Windows
- Séance n°4 : Évaluation des compétences acquises

🕒 8 h (4 séances de 2 h) | 💶 640 | 👤 Tout public

#### Niveau intermédiaire : Découverte d'internet et du mail

Prérequis : Savoir utiliser la souris, le clavier, et se repérer sur le bureau de son ordinateur.

- Séance n°1 : Faire une recherche sur internet
- Séance n°2 : Naviguer sur internet
- Séance n°3 : Me repérer dans ma boîte mail, et envoyer un mail
- Séance n°4 : Organiser mes fichiers et mes dossiers
- Séance n°5 : Évaluation des compétences acquises

🕒 10 h (5 séances de 2 h) | 💶 640 | 👤 Tout public

#### Niveau avancé : Pour aller plus loin

Prérequis : Savoir naviguer sur internet, envoyer un mail et utiliser l'explorateur de fichiers.

- Séance n°1 : Utiliser un logiciel de traitement de texte
- Séance n°2 : Envoyer une pièce jointe
- Séance n°3 : Remplir des formulaires en ligne
- Séance n°4 : Appliquer les règles de sécurité en ligne
- Séance n°5 : Évaluation des compétences acquises

🕒 10 h (5 séances de 2 h) | 💶 800 | 👤 Tout public

✳ Ce parcours peut intégrer des séances spécialisées sur l'utilisation des services en ligne essentiels.

## Découvrir des outils clé en main

### Vous souhaitez animer vos propres formations ?

Des **kits pédagogiques** composés d'exercices en ligne, de trames d'atelier, de fiches résumé et de fiche d'évaluation sont à votre disposition sur le site [www.lesbonsclics.fr](http://www.lesbonsclics.fr). Les thématiques abordées sont les suivantes :

### L'équipement

---

#### Découvrir mon ordinateur

Faire ses premiers pas sur l'ordinateur : allumer, éteindre, déplacer son curseur

#### Comment utiliser la souris ?

Manipuler la souris : le simple clic, le double clic, le clic droit, le clic gauche, la molette...

#### Comment utiliser le clavier ?

Utiliser les fonctionnalités de base du clavier : taper des touches minuscules, majuscules, des accents, des chiffres...

### Le bureau

---

#### Comment me repérer sur le bureau Windows ?

Ouvrir un fichier, un dossier et manipuler les fenêtres

#### Comment organiser mes dossiers et mes fichiers ?

Organiser ses dossiers et ses fichiers sur son ordinateur, utiliser l'explorateur de fichiers

### Internet

---

#### Comment faire une recherche sur internet ?

Faire une recherche sur internet avec des mots clés et choisir le résultat

#### Comment naviguer sur internet ?

Naviguer sur un site internet, passer d'une page à une autre en utilisant les onglets

#### Comment remplir des formulaire en ligne ?

Remplir un formulaire en ligne comportant des contraintes de format et des tests de sécurité.

#### Comment créer un mot de passe sécurisé ?

Créer et mémoriser des mots de passe sécurisés pour se connecter sans risque

## Le mail

Comment envoyer un mail ?

Composer un nouveau mail, et répondre à un mail reçu

Comment envoyer une pièce jointe ?

Envoyer des mails avec pièces jointes et ouvrir des mails contenant des pièces jointes

## ... Sur les services essentiels et les e-démarches

### Solliciter Emmaüs Connect pour animer des ateliers « Applihours »

Les « Applihours » sont des temps de formation collectifs et participatifs permettant à un apprenant de découvrir et de prendre en main, sur une thématique spécifique, différentes applications mobiles.

🕒 1h | 💰 € 80 | 👤 Tout public | 📱 Matériel : Smartphone

#### Communiquer gratuitement

Découvrir et prendre en main des applications - Skype, WhatsApp, Viber

#### Se déplacer facilement

Découvrir et prendre en main des applications - Google Maps, TBM, Blablacar

#### Acheter à bas prix

Découvrir et prendre en main des applications - Leboncoin, Shopmium, Dealabs

#### Apprendre une langue

Découvrir et prendre en main des applications - Duolingo, Beelinguapp, Busuu



## Découvrir des outils clé en main

### **Vous souhaitez animer vos propres formations sur les services essentiels ?**

Des **kits pédagogiques** composés d'exercices en ligne, de trames d'atelier, de fiches résumé sont à votre disposition sur le site [www.lesbonsclics.fr](http://www.lesbonsclics.fr).

### **Vous souhaitez enrichir vos connaissances sur les différentes démarches en ligne proposées par un opérateur pour accompagner au mieux un usager ?**

Découvrez les « **fiches services** » qui vous permettront d'accéder aux informations essentielles. Elles sont également en ligne sur Les Bons Clics !

#### **Utiliser le site de Pôle Emploi**

---

- Kit pédagogique : Comment s'actualiser sur Pôle Emploi.fr ?
- Fiche service : Comment utiliser les services de Pôle Emploi ?

#### **Utiliser le site de la Banque Postale**

---

- Kit pédagogique : Comment se connecter et consulter ses comptes sur le site de la Banque Postale ?
- Kit pédagogique : Comment envoyer un message sur le site de la Banque Postale ?
- Fiche service : Comment utiliser les services de la Banque Postale ?

#### **Utiliser le site de l'Assurance Retraite**

---

- Kit pédagogique : Comment créer son espace personnel sur le site de l'assurance retraite ?
- Kit pédagogique : Comment s'inscrire à un atelier de prévention ?

#### **Utiliser le site de la CAF**

---

- Fiche service : Comment utiliser les services de la CAF ?
- Kit pédagogique : Comment s'inscrire à un atelier de prévention ?

#### **Envoyer des messages et gérer des appels via l'application WhatsApp.**

---

- Kit pédagogique composé de 4 vidéos explicatives et d'un exercice de simulation.

## ... Sur la recherche d'emploi des jeunes

### Solliciter Emmaüs Connect pour animer des ateliers

#### Comment maîtriser son image sur internet ?

Aujourd'hui, la moindre navigation sur le web (partage de photos, simple visite d'un site) laisse des traces qui constituent notre identité numérique. Ce sont ces données qui peuvent être réutilisées par des tiers et nous forger une mauvaise e-réputation. A travers différents jeux de rôles, l'apprenant est sensibilisé aux conséquences que peut avoir une « mauvaise e-réputation » sur sa recherche d'emploi et identifie des moyens pour la maîtriser et la valoriser.

🕒 2 à 4 h | 💰 € 180 (2 h) € 360 (4 h) | 👤 15-25 ans



#### Comment rédiger et mettre en forme son CV ?

Réussir son CV, cela peut être potentiellement un premier pas vers l'emploi. Au contraire, rater son CV c'est risquer de ne jamais concrétiser une rencontre avec un employeur potentiel. Comment rédiger et valoriser ses compétences ? Comment adapter son CV à une offre d'emploi ? Comment structurer et mettre en forme son CV ? A l'issue de l'atelier, l'apprenant est capable d'élaborer son CV en autonomie.

🕒 2 à 4 h | 💰 € 180 (2 h) € 360 (4 h) | 👤 15-25 ans

## Comment chercher un emploi en ligne ?

Internet est aujourd'hui indispensable pour rechercher un emploi. Comment analyser une offre mise en ligne par un recruteur ? Comment se repérer dans l'écosystème des outils de recherche d'emploi en ligne ? Lesquels utiliser ? Comment les utiliser ?

A l'issue de cet atelier, l'apprenant est capable **d'analyser une offre d'emploi et d'utiliser des outils de recherche d'emploi en ligne.**

🕒 2 à 4 h | 💶 180 (2 h) | 💶 360 (4 h) | 👤 15 - 25 ans

## Comment rédiger un mail professionnel ?

Postuler à une offre d'emploi par mail, faire une candidature spontanée, répondre à une proposition d'entretien, relancer le recruteur, réagir en cas de réponse positive ou négative... Il existe beaucoup de situations dans lesquelles nous sommes amenés à rédiger et envoyer des mails. Quoi dire ? Comment le dire ? Quelles sont les erreurs à éviter ? Dans cet atelier, l'apprenant, en immersion dans l'histoire d'un jeune pâtissier rêvant de conquérir l'univers de la chocolaterie, va devoir **rédiger et envoyer des e-mails structurés et adaptés à différentes situations d'une recherche d'emploi.**

🕒 2 à 4 h | 💶 180 (2 h) | 💶 360 (4 h) | 👤 15 - 25 ans

## Découvrir des outils clé en main

**Vous souhaitez sensibiliser un groupe de jeunes sur l'une des thématiques du numérique et de la recherche d'emploi ? Des kits pédagogiques** sont à votre disposition sur le site [www.lesbonsclics.fr](http://www.lesbonsclics.fr). Ils vous permettront d'enrichir vos connaissances sur la thématique de l'atelier grâce à une bibliothèque de ressources personnalisée, de choisir des activités "à la carte" pour créer votre propre déroulé d'atelier ou encore de télécharger directement un exemple de kit d'animation avec des activités que nous avons présélectionnées pour vous.

# NOS PLATEFORMES D'APPRENTISSAGE

---

## Les Bons Clics

---

Vous accompagnez des personnes sur le numérique et manquez de contenus et d'activités adaptées pour permettre à vos apprenants de s'exercer ? Sur [lesbonsclics.fr](https://lesbonsclics.fr) vous trouverez un ensemble de **ressources pédagogiques** adaptées et variées pour accompagner vos usagers sur **l'utilisation de la souris à l'usage avancé d'internet et sur les services essentiels**. Les modules de formation Les Bons Clics ont été conçus à partir du **référentiel CLEA**.

## CLICNJOB

---

Vous souhaitez intégrer davantage le numérique à vos pratiques d'accompagnement individuelles ou collectives et aider les jeunes à **surmonter leurs freins dans leur recherche d'emploi** ? Sur [clicnjob.fr](https://clicnjob.fr), vous trouverez des ressources pédagogiques (quiz, vidéos) pour les accompagner sur différentes thématiques de la recherche d'emploi.

## **Vous souhaitez construire une stratégie globale d'inclusion numérique ?**

---

**L'équipe conseil** accompagne des structures et des territoires pour élaborer leur stratégie sur le champ de l'inclusion numérique. L'objectif est de mettre l'expertise de l'association au service de nos clients pour analyser leur situation particulière et pour les conseiller sur les stratégies et les actions les plus pertinentes à mettre en place pour répondre aux besoins de leurs publics.

---



# TARIFS DES FORMATIONS PROFESSIONNELLES



Afin de **s'adapter aux budgets des différents acteurs**, Emmaüs Connect a mis en place une grille tarifaire des prestations de formations professionnelles. Emmaüs Connect possède un organisme de formation référencé sur Datadock et donc éligible à la prise en charge de la formation professionnelle par les OPCA. Concernant la formation de bénévoles, les DRJSCS (Direction régionale de la jeunesse, des sports et de la cohésion sociale) proposent à travers le Fonds de Développement de la Vie Associative la prise en charge d'une partie des coûts de ces formations. Nos équipes se tiennent à votre disposition pour vous aider dans ces démarches financières.

Type de structure	Prix à la journée
Départements	1900 € TTC
Opérateurs	1900 € TTC
Villes métropoles	1900 € TTC
CCAS métropoles	1900 € TTC
Villes (non métropoles)	1500 € TTC
CCAS non métropoles	1500 € TTC
Associations	1500 € TTC





EMMAÜS  
CONNECT