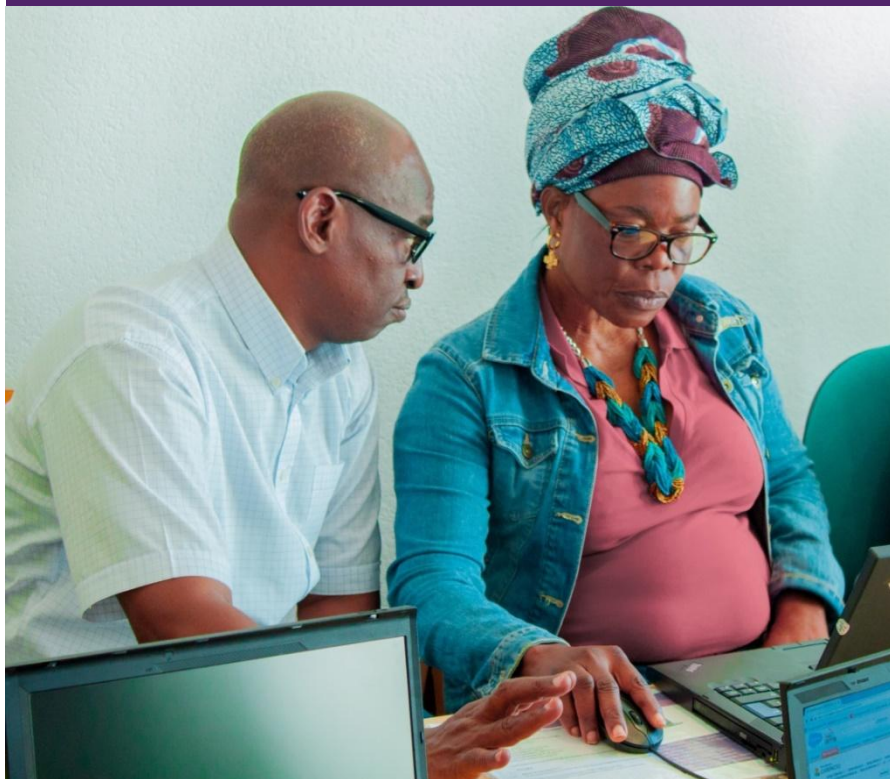


JOURNÉE NUMÉRIQUE POUR TOUS

Grenoble





ALLOCUTION D'OUVERTURE

Madame Laurence COMPARAT
Maire-adjointe au Numérique

Monsieur Alain DENOYELLE
Maire-adjoint à l'action sociale
Vice-Président du CCAS



PRÉSENTATION DU PLAN TERRITORIAL D'INCLUSION NUMÉRIQUE

Margault PHELIP
Directrice adjointe
Emmaüs Connect

Le contexte



- Une démarche initiée par la Région Rhône-Alpes
- Un projet pilote porté par la ville de Grenoble
- **Objectif:** identifier les publics en précarité numérique et proposer un plan d'action à l'échelle du territoire pour l'inclusion numérique de ces personnes

La méthode

1. Identifier et localiser la précarité numérique

2. Identifier les dispositifs existants

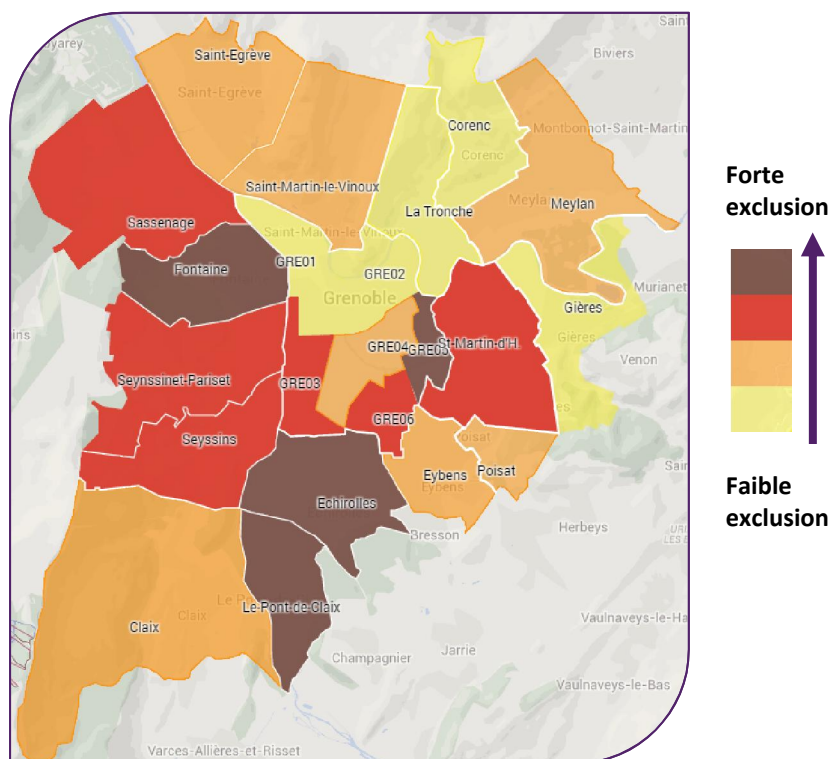
3. Co-construire des parcours sur un besoin social clé: l'exemple de l'accès aux droits

- ✓ Analyse des données publiques
- ✓ Cartographie de acteurs
- ✓ Enquête terrain
- ✓ Etude anthropologique sur le numérique dans l'action sociale
- ✓ Etude d'initiatives inspirantes
- ✓ Ateliers de co-construction avec:
 - Les acteurs sociaux
 - Les acteurs numériques
 - Les organismes de la protection sociale

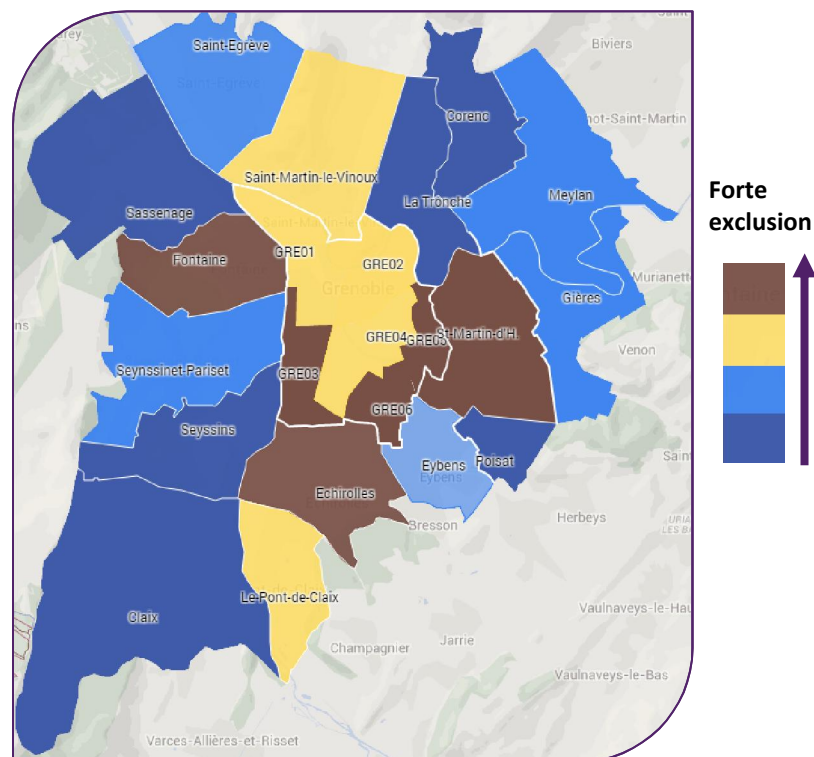
Les enseignements : Identification de la précarité numérique et sociale

Territoire ciblé : Grenoble + 16 communes environnantes:
60 000 en précarité numérique dont 30 000 en précarité sociale

Cartographie du périmètre en fonction de la précarité numérique



Cartographie du périmètre en fonction de la précarité sociale



Les enseignements : Les acteurs sociaux sont conscients des enjeux numériques mais se sentent démunis

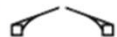
Le numérique , une opportunité pour l'accompagnement des usagers

Une transformation subie plus que maîtrisée

« Le numérique, on le traite comme on peut et quand on peut, mais en fait on ne peut plus le mettre après les autres sujets, car il vient tous les percuter ».

Des interactions avec les acteurs numériques très limitées

Des difficultés pour établir des ponts avec les acteurs du numérique



44 % seulement orientent vers une structure spécialisée dans le numérique pour accompagner leurs usagers au numérique

Le numérique, outil de l'action sociale et de l'insertion des usagers



83% des travailleurs sociaux interrogés considèrent le numérique comme un **outil essentiel dans leur travail**



Pour 60% des travailleurs sociaux interrogés, le numérique est **indispensable dans le parcours d'insertion** des usagers

« Je fais à la place des personnes parce qu'elles ne savent pas se servir d'internet. Par exemple, faire une actualisation Pôle emploi me prend 5 minutes. Si la personne le fait elle-même, ça nous prend 30 minutes. Et ces 30 minutes, on ne peut pas les prendre quand on accompagne plus de 30 familles ».

Les enseignements : Des dispositifs variés mais dont l'efficacité commune doit être améliorée

Un territoire riche d'initiatives



... mais des acteurs qui rencontrent de fortes difficultés ...

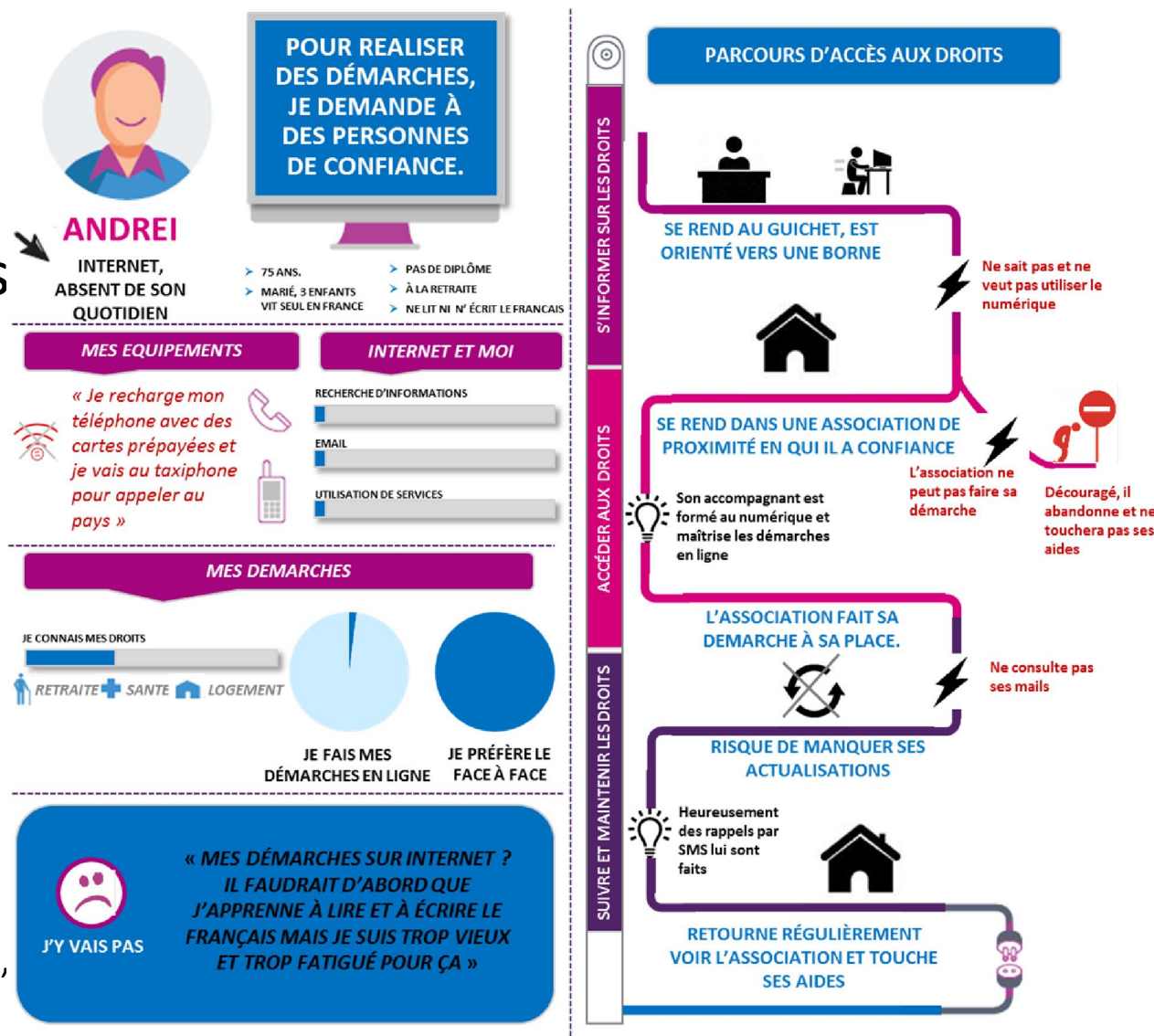
- *Faible visibilité*
- *Une offre de service inégale sur les territoires et selon les services*
- *Des lieux destinés à un public précis vs. Besoin du territoire*

... et qui fonctionnent trop peu en réseau

- *Faibles connaissances des modes de fonctionnement des structures partenaires*
- *Peu d'orientation des usagers entre structures, ou de partage d'expériences*
- *Une demande forte de mise en réseau et de partenariat par les acteurs*

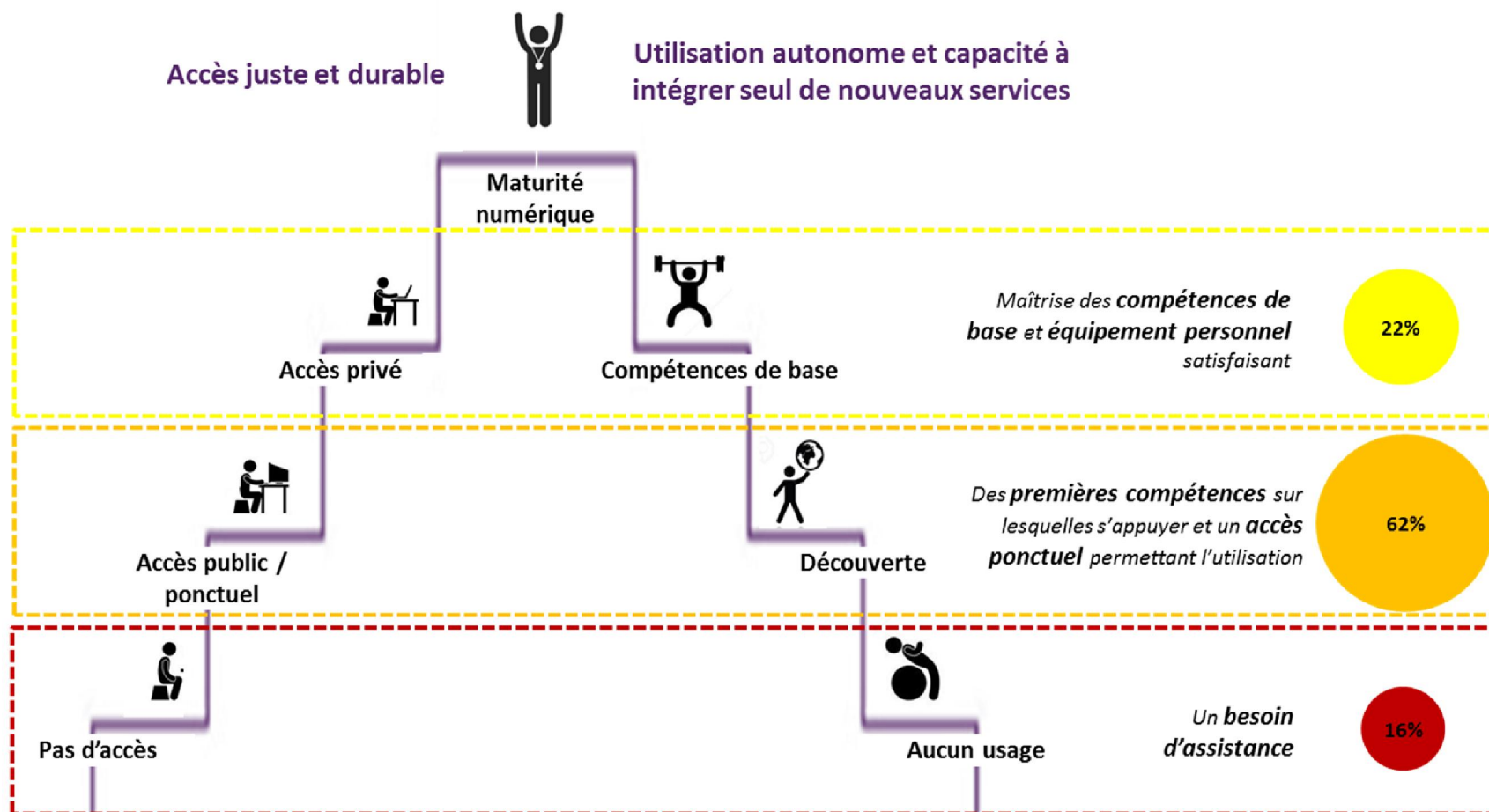
Les enseignements : Zoom sur un « parcours d'utilisateur », l'exemple de l'accès aux droits

La co-construction de 3 parcours de citoyens dans l'accès aux droits montre les freins et « moments de vérité » face au numérique



Participants: Age d'or, Pimms, Observatoire des discriminations et des territoires interculturels, ADIIJ, CCAS de Grenoble, CAF 39, Dpt Isère, Emmaüs Connect

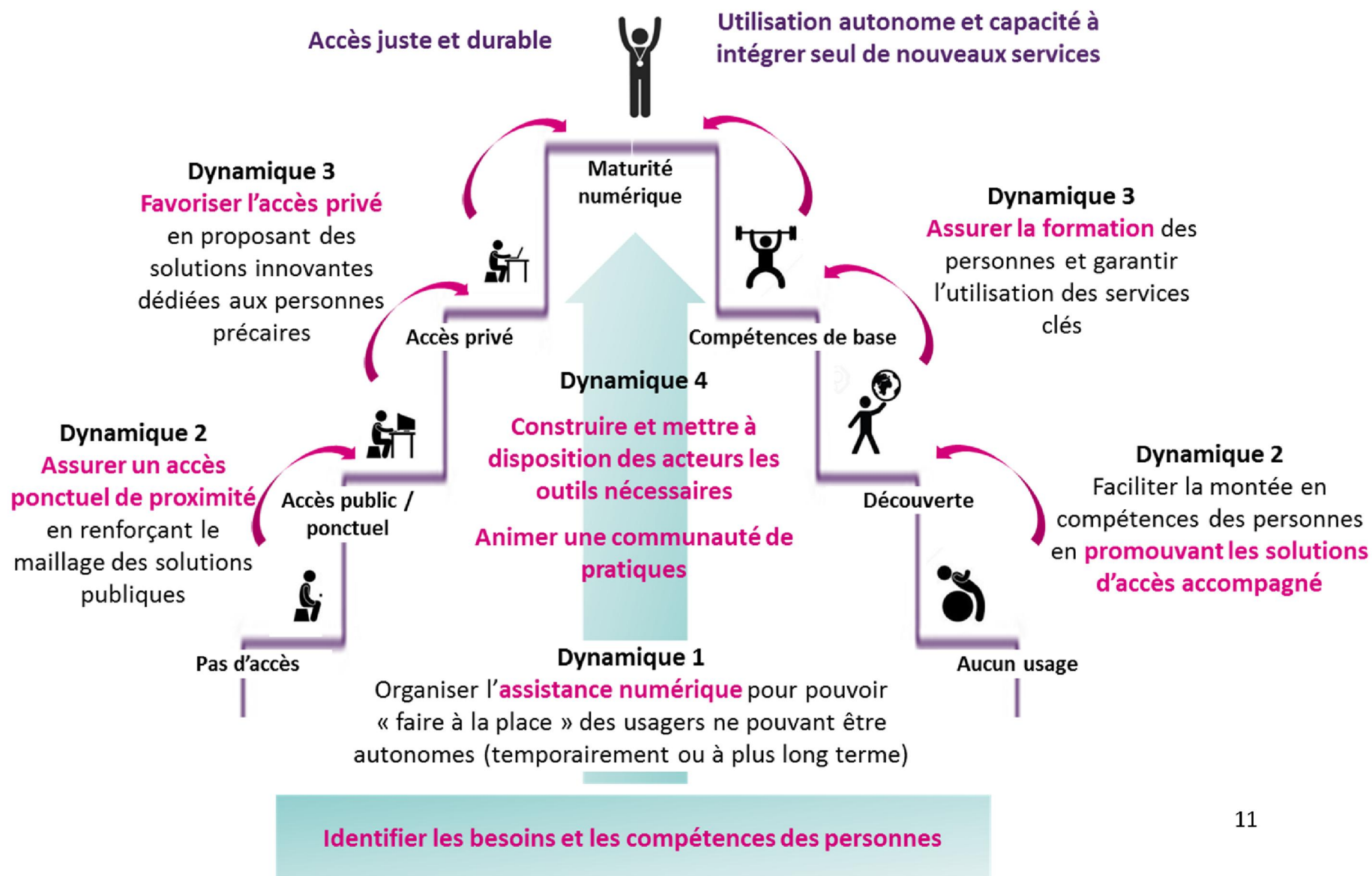
Les enseignements : Des problématiques variées qui demandent des actions particulières



% de la population en précarité numérique et sociale

Cette segmentation chiffrée est faite sur la base de l'équipement et des compétences des bénéficiaires du point d'accueil d'Emmaüs Connect à Grenoble et n'est pas représentative de la précarité numérique sur le territoire.

Le plan d'action : 4 grands axes d'intervention déclinés en 23 actions concrètes



LES ATELIERS



15H30-16H50

DES OUTILS POUR FACILITER L'INCLUSION NUMERIQUE

- Groupe A: Construire un outil d'évaluation numérique pour orienter les publics (indicateur)
- Groupe B: S'entraîner aux démarches en ligne
- Groupe C: Outils de stockage de données



15H30-16H30

MIEUX CONNAÎTRE CONNEXIONS SOLIDAIRES

A DÉCOUVRIR

16H30-17H

EMPLOI STORE DE POLE EMPLOI

17H- 17H20

**CLICNJOB, LA PREMIÈRE PLATEFORME COLLABORATIVE DEDIEE
A L'INSERTION PROFESIONNELLE DES JEUNES**

LES STANDS

S'ÉQUIPER | SE CONNECTER | SE FORMER

**DÉCOUVRIR LES SERVICES WEB POUR
FACILITER LA RECHERCHE D'EMPLOI OU LES
DÉMARCHES ADMINISTRATIVES**

***Avec des représentants de :** Caf, Pole emploi,
Emmaüs Connect, Adijj, Age d'or, Maison des
habitants de Teisseire, Solidura....*