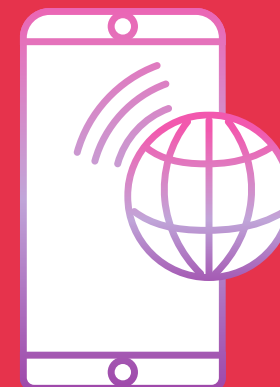


CONNAÎTRE MES BESOINS EN DATA INTERNET

L'usage des smartphones et l'ensemble des services associés impliquent un accès internet et une consommation de data mesurée en Go (gigaoctets) qui dépend du forfait ou du montant crédité par l'opérateur.

Pour savoir quel forfait ou carte prépayée convient le mieux, il est important de connaître sa consommation : pourquoi nous allons sur internet, ce que nous y faisons... pour faire le bon choix, avoir le bon nombre de Go et maîtriser son budget.



QUELQUES EXEMPLES

Certains opérateurs ont donné des repères pour mieux se rendre compte de ce que représente notre consommation de Go

	INTERNET @	E-MAILS ✉	APPLIS 📱	VIDÉO 4G ▶	MUSIQUE 🎵
20 Mo	1h	130 <small>dont 14 avec PJ*</small>	-	-	-
200 Mo	3h	135 <small>dont 35 avec PJ</small>	5	-	1h
500 Mo	8h	160 <small>dont 45 avec PJ</small>	10	-	4h
1 Go	12h	220 <small>dont 100 avec PJ</small>	10	1h	4h
5 Go	45h <small>soit 1h30/jour</small>	300 <small>dont 150 avec PJ</small>	20	8h	10h
15 Go	90h <small>soit 3h/jour</small>	300 <small>dont 150 avec PJ</small>	25	27h	30h <small>soit 1h/jour</small>
50 Go	270h <small>soit 9h/jour</small>	300 <small>dont 150 avec PJ</small>	90	90h <small>soit 3h/jour</small>	120h <small>soit 4h/jour</small>

*PJ : Pièce jointe

ESTIMER MA CONSOMMATION

Vous avez la possibilité de faire une estimation personnalisée via la réglette Orange : <https://reglette.orange.fr/>

Evaluer vos besoins d'internet mobile.
Consommation mensuelle estimée : 0 mo

- Surf Internet
une heure = 12 Mo
 Jour Semaine Mois 0 h
- E-mails sans pièce jointe
1 email = 10 Ko
 Jour Semaine Mois 0
- E-mails avec pièce jointe
1 email = 500 Ko
 Jour Semaine Mois 0
- Musique en streaming
une heure = 45 Mo
 Jour Semaine Mois 0 h

Dans les paramètres de votre téléphone, vous pouvez aussi consulter votre propre consommation avec un historique reprenant usage par usage les data utilisées (communication téléphonique, application, réseaux sociaux etc ...)