

Catalogue de formation

Mis à jour le 6 octobre 2025



Nos convictions
pédagogiques

Nos actions au service de
l'inclusion numérique

Nos formations
professionnelles

emmaus-connect.org



La certification qualité a été délivrée au titre de la
catégorie d'action suivante : **Actions de formation.**



Sommaire

03 Qui sommes-nous ?

04 Accès à nos formations

05 Des parcours adaptés à chaque profil

07 Nos formations professionnelles

- Enjeux et solutions de l'inclusion numérique
- Appréhender l'impact du numérique dans son quotidien
- Accompagner individuellement vers l'autonomie numérique
- L'inclusion numérique en espace d'accueil : conjuguer urgence et autonomisation
- Animer des ateliers collectifs
- Posture et outils pour l'animation d'ateliers collectifs
- Concevoir des ateliers collectifs
- Handicaps intellectuels : mettre en place des ateliers numériques adaptés
- Sécurité sur Internet : se repérer pour sensibiliser
- Données personnelles : protéger et sensibiliser les publics
- Détecter et accompagner à distance la précarité numérique
- Mobiliser les publics vers les ateliers numériques
- Mobiliser des bénévoles sur l'inclusion numérique
- Accompagner mes publics avec Aidants Connect

14 Tarifs des formations professionnelles

15 Nos autres actions au service de l'inclusion numérique

16 Programme des formations

Qui sommes-nous ?

Emmaüs Connect lutte contre l'exclusion numérique et sociale des personnes en situation de précarité, privées de services essentiels faute de moyens de connexion, d'équipement ou de maîtrise des compétences numériques de base. Dans 12 métropoles, 7 départements ruraux et au sein de structures sociales partenaires dans toute la France, **l'association équipe, connecte et accompagne les publics en difficulté sur des compétences numériques essentielles** avec l'aide de 1 500 bénévoles.

L'organisme de formation

Forte de son expérience au contact quotidien des publics en précarité numérique, l'association a décidé en 2015, de créer un organisme de formation, qui a pour vocation d'**accompagner les professionnel·le·s de l'action sociale** : travailleur·se·s sociaux·ales, conseiller·ère·s en économie sociale et familiale, agent·e·s d'accueil, bénévoles, volontaires en service civique, professionnel·le·s de l'insertion. Nos partenaires vont des collectivités locales et départementales, en passant par des opérateurs du service public comme Pôle emploi ou la CAF, jusqu'à des réseaux associatifs de petites ou grandes envergures.



La certification qualité a été délivrée au titre de la catégorie d'action suivante :
Actions de formation

Notre organisme de formation a ainsi formé plus de 16 000 aidant·e·s numériques partout en France, en métropole et DOM.

Dans ce catalogue, découvrez l'ensemble de nos formations professionnelles qui vous permettront d'œuvrer pour l'inclusion numérique.

Nos convictions pédagogiques

Nous croyons que l'accompagnement vers l'autonomie numérique ne s'apprend pas dans les livres, mais par l'expérience.

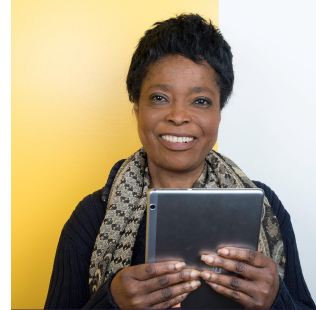
Nous sommes aussi convaincus que la transformation des pratiques de l'action sociale est à la fois une question de compétences et une question d'appétence, de relationnel.

Nos formations font ainsi la part belle à la pédagogie active et donc à la relation humaine et à la pratique.

Dans la pratique, nos déroulés pédagogiques comprennent systématiquement des interpellations, des activités en équipe, des quiz et des mises en situation.

Les repères théoriques et les outils sont acquis en s'appuyant sur l'expérimentation.

Accès à nos formations



Nos formations peuvent être organisées selon deux modalités :

- en **intra** au sein de votre structure aux dates qui vous conviennent
- en inscription **individuelle** aux dates indiquées dans ce [calendrier](#) (vous y trouverez des liens de pré-inscription). Ces sessions inter-structures se déroulent exclusivement à distance.


Délais d'accès : pour les formations en inscriptions individuelles, le délai d'accès estimé est d'un semestre.

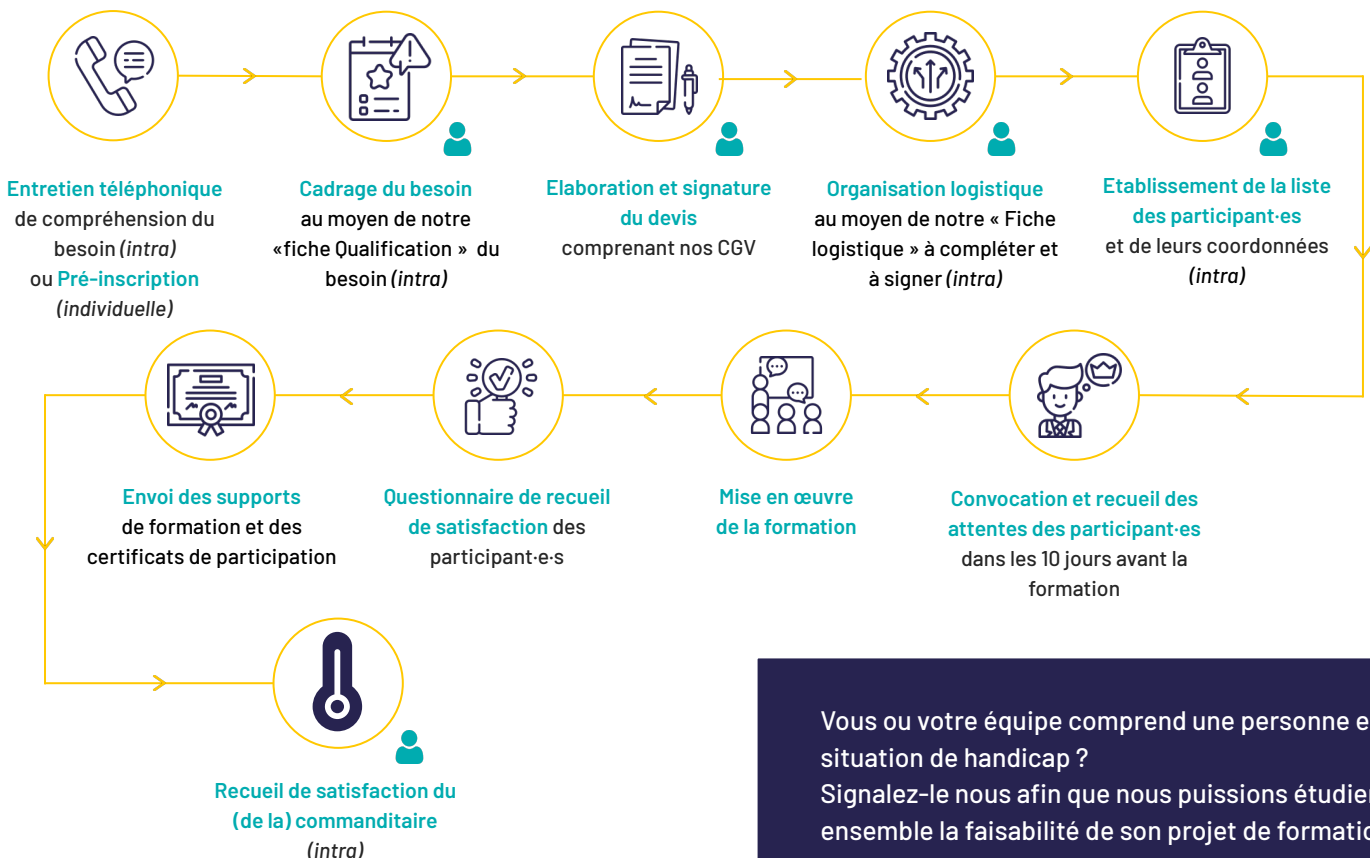
Modalités d'accès : Emmaüs Connect pourra annuler une session de formation, au plus tard la semaine précédant sa mise en œuvre, si le nombre d'inscrits est inférieur au nombre minimal indiqué dans le programme de formation.

Vous souhaitez vous former ou utiliser nos solutions pour accompagner vos publics ?

 **CONTACT :** tmangenot@emmaus-connect.org

Notre process qualité pour les formations

 Ces étapes impliquent une action de votre part.



**En
2024**

1098

aidant·e·s
formé·e·s

135

jours de formation

98 %

des participant·e·s
recommandent nos
formations

Vous ou votre équipe comprend une personne en situation de handicap ? Signalez-le nous afin que nous puissions étudier ensemble la faisabilité de son projet de formation.

Des parcours adaptés à chaque profil

Nous vous conseillons les parcours suivants selon les profils de vos équipes.



Cliquez sur chaque formation pour accéder au descriptif.



Formation essentielle pour le profil concerné

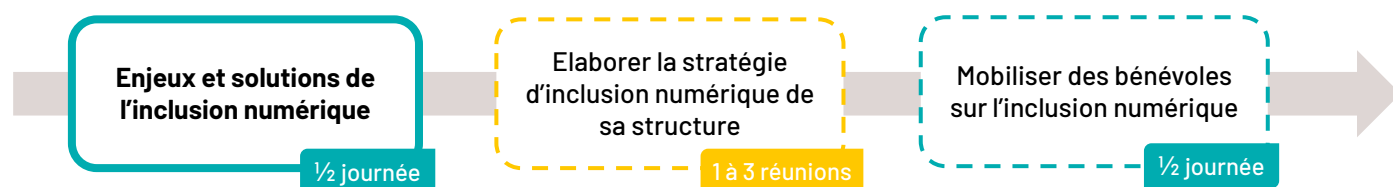


Formation complémentaire selon missions

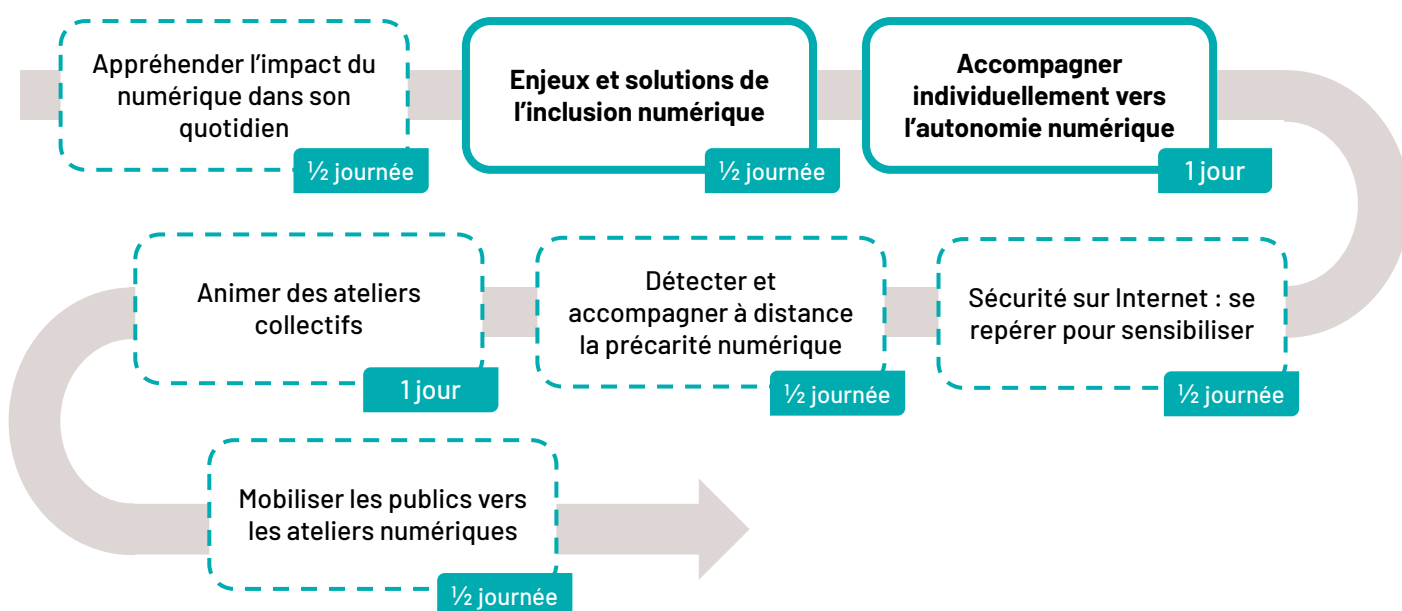


Accompagnement complémentaire

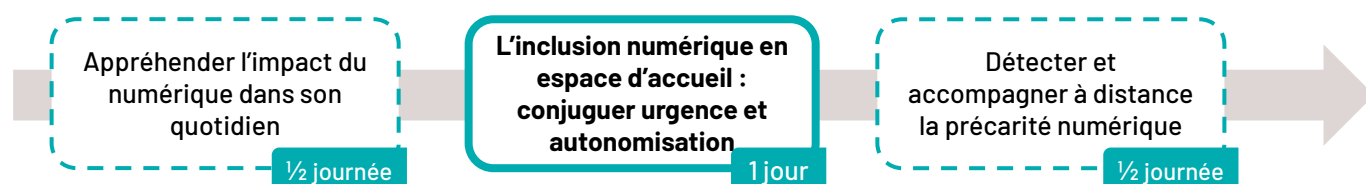
— Directeur·rice, responsable, chef·fe de projet



— Travailleur·se social·e



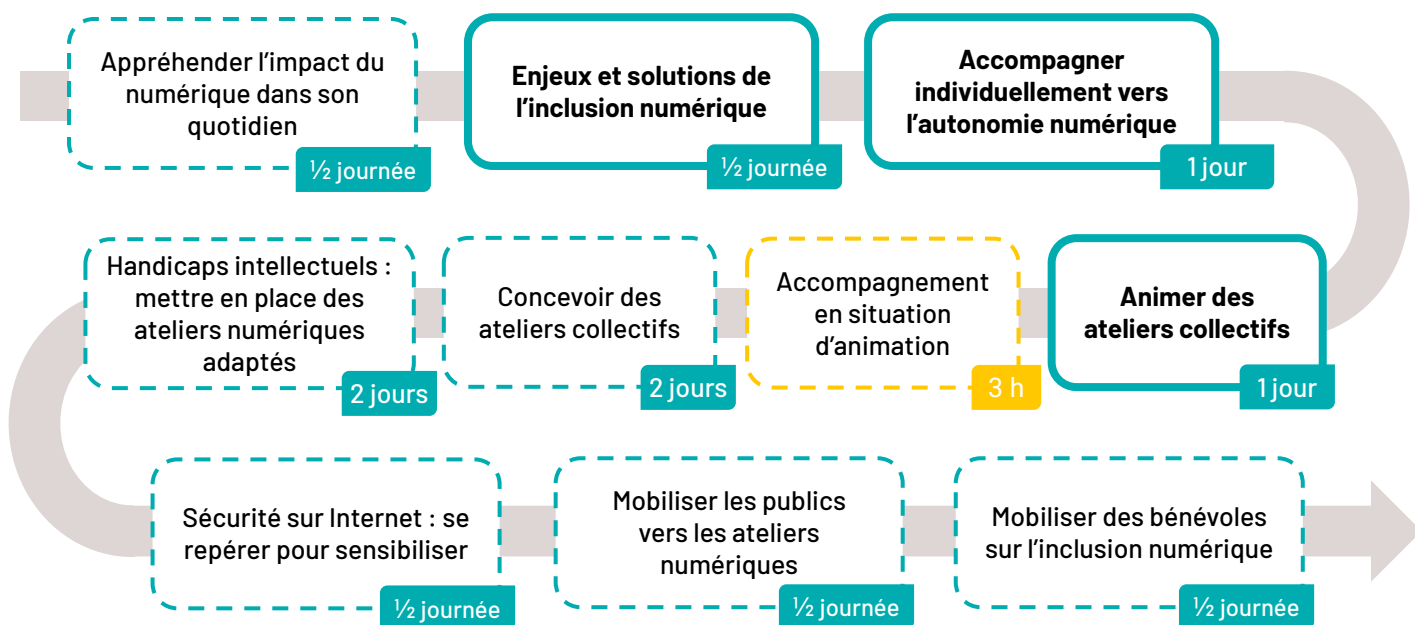
— Agent·e d'accueil



Des parcours adaptés à chaque profil

Aidant·e numérique

(Conseiller·ère numérique France Service, médiateur·rice numérique...)



Nos formations abordent **l'ensemble des publics** concernés par l'inclusion numérique. Nous proposons des **formations complémentaires de 2h** pour approfondir les **enjeux et solutions** propres à des **publics spécifiques** :



Nos formations professionnelles

Retrouvez les programmes complets et les tarifs de ces formations à la fin du catalogue.

— Enjeux et solutions de l'inclusion numérique



1/2 journée



Disponible en classe virtuelle

Qu'est-ce que l'inclusion numérique ? Comment déceler les difficultés numériques des publics accompagnés ? Qui sont les acteur(trice)s de l'inclusion numérique ? Quelles solutions à la précarité numérique ?

Cette formation dresse les contours des **enjeux de l'inclusion numérique** (publics concernés, freins rencontrés, avantages du numérique, historique de la dématérialisation), propose aux participant·e·s un premier aperçu du **diagnostic numérique** pour détecter les difficultés numériques des publics accompagnés et présente les **acteur·rice·s** et **solutions de l'inclusion numérique à l'échelle nationale, mais aussi de proximité**.

[Retour aux parcours](#)



[Voir le programme](#)



100%

recommandent
cette formation

86%

estiment atteindre
l'ensemble des
objectifs de la
formation

4,7/5

Satisfaction
à chaud

— Appréhender l'impact du numérique dans son quotidien



1/2 journée



Disponible en classe virtuelle

Quel impact le numérique a-t-il sur la société, dans le quotidien et dans la vie professionnelle ? Comment tirer parti de ces évolutions ?

La transition numérique réorganise en profondeur les outils, les pratiques et les méthodes de travail.

Dans une approche pédagogique progressive s'adaptant à « la maturité digitale » des professionnel·le·s, cette formation a pour ambition de **vulgariser le « sujet du digital »** et de **faire découvrir aux professionnel·le·s les opportunités qu'il peut leur ouvrir**.

[Retour aux parcours](#)



[Voir le programme](#)



100%

recommandent
cette formation

86%

estiment atteindre
l'ensemble des
objectifs de la
formation

4,7/5

Satisfaction
à chaud



Accompagner individuellement vers l'autonomie numérique



1 journée



Disponible en classe virtuelle

100%

recommandent
cette formation

93%

s'estiment capables
de mettre en œuvre
les étapes de
l'accompagnement, à
l'issue de la
formation

4,7/5

Satisfaction
à chaud

Comment accompagner les publics en précarité numérique ? Qu'est-ce que le diagnostic numérique ? Quelles sont les 3 postures d'accompagnement au numérique ? Comment garantir la protection des données personnelles de l'utilisateur ? Comment lui proposer une bonne orientation ?

Fondée sur des cas pratiques et jeux de rôle se rapprochant des situations rencontrées quotidiennement par les professionnel-le-s, cette formation permet de s'approprier des **méthodes et outils de diagnostic numérique** concrets, et d'**adapter sa posture** pour favoriser l'autonomie des personnes accompagnées.

[Retour aux parcours](#)



[Voir le programme](#)



L'inclusion numérique en espace d'accueil : conjuguer urgence et autonomisation



1 journée

100%

recommandent
cette formation

93%

s'estiment capables
de réaliser un
diagnostic
numérique en
quelques minutes,
à l'issue de la
formation

4,7/5

Satisfaction
à chaud

L'accueil, l'accompagnement et l'orientation face aux démarches administratives est une activité historique des guichets des collectivités et services sociaux. La dématérialisation des démarches administratives exige de la part des professionnels de ces accueils d'accompagner au numérique dans un **temps souvent très limité**.

Cette formation **destinée aux agent-e-s d'accueil** dresse les contours des enjeux de l'inclusion numérique (publics concernés, freins rencontrés, réponses possibles), puis outille les participant-e-s sur les différentes phases de l'accueil du public : quel **diagnostic** express du niveau d'autonomie numérique ? Quelle **posture** en faveur de la montée en autonomie ? Quelles pratiques respectueuses de la **protection des données personnelles** ?

La formation est maillée de quiz, travaux en équipe et mises en situation permettant de s'approprier ces contenus.

[Retour aux parcours](#)



[Voir le programme](#)



Sécurité sur Internet : se repérer pour sensibiliser



½ journée



Disponible en classe virtuelle

100%

recommandent
cette formation

84%

estiment identifier
les risques liés au
numérique et les
manières de s'en
prémunir, à l'issue
de la formation

4,3/5

Satisfaction
à chaud

Quels sont les dangers du numérique ? Comment les éviter lors des premiers pas sur internet ? Comment s'en protéger ? Que dit la loi ? Quels sont mes droits ? Quels sont les devoirs des accompagnant-e-s et des structures ? Comment protéger les données personnelles des usagers ? Quels réflexes faut-il avoir ?

Destinée à tout-e professionnel-le ou bénévole accompagnant des personnes dans leurs démarches en ligne, cette formation propose tout d'abord d'**identifier les dangers existants** et les moyens de s'en protéger. Les participant-e-s s'approprient ensuite le **cadre juridique** de la protection des données (droits des personnes, devoirs des accompagnant-e-s et structures) puis les **outils et pratiques** permettant de traduire ce cadre dans le quotidien.

[Retour aux parcours](#)



[Voir le programme](#)



Détecter et accompagner à distance la précarité numérique



½ journée



Disponible en classe virtuelle

100%

recommandent
cette formation

100%

s'estiment capables
de réaliser un
diagnostic numérique
à distance, à l'issue de
la formation

4/5

Satisfaction
à chaud

Vous êtes amené-e-s à accompagner des personnes par téléphone ou messagerie instantanée. Vous êtes confronté-e-s à des personnes éprouvant des difficultés dans la réalisation de démarche en ligne et il n'est pas toujours évident de les **accompagner à distance**.

Cette formation, en complément de la formation "Accompagner individuellement vers l'autonomie numérique", aborde la **détection à distance des difficultés** des personnes accompagnées et l'**adaptation de la posture** de l'aidant-e : posture de bienveillance et de valorisation.

[Retour aux parcours](#)



[Voir le programme](#)





— Animer des ateliers collectifs



1 journée

Cette formation a pour objectif de permettre aux professionnel-le-s de **former leurs publics dans un cadre collectif**. Elle s'articule en deux temps : d'une part, une initiation aux théories fondamentales de l'apprentissage, puis, une **mise en pratique** sur l'un des thèmes de votre choix parmi les suivants :

Les bases du numérique
(équipement, internet, mail...)

Les e-démarches
(Pôle emploi, CAF...)

La recherche d'emploi des jeunes
(E-réputation, CV, rédaction de mail...)

La parentalité et le numérique
former des parents aux repères éducatifs et aux outils numériques de la scolarité

Cette mise en situation permet ainsi de travailler sa **posture d'animateur-riche** pour faciliter l'apprentissage du groupe.

A l'issue de la formation, les participant-e-s disposeront de **kits d'atelier « clé en main »** ainsi que **d'un guide sur les bonnes pratiques pédagogiques**.

[Retour aux parcours](#)



[Voir le programme](#)



100%

recommandent cette formation

87%

s'estiment capables d'utiliser des kits d'atelier clés en main sur la thématique choisie, à l'issue de la formation

4,6/5

Satisfaction à chaud

— Posture et outils pour l'animation d'ateliers collectifs



1/2 journée



en classe virtuelle

Cette formation, dispensée en classe virtuelle, a pour but d'**outiller les professionnel-le-s pour l'animation d'ateliers collectifs**. Elle aborde les spécificités de l'apprentissage sur le numérique et donne des clés pour préparer et animer un tel atelier. Elle permet également de repérer des ressources pédagogiques sur des thématiques numériques pouvant être librement utilisées.

A l'issue de la formation, les participant-e-s disposeront ainsi de **kits d'atelier « clé en main »** ainsi que d'un **guide sur les bonnes pratiques pédagogiques**.

[Retour aux parcours](#)



[Voir le programme](#)



100%

recommandent cette formation

94%

estiment identifier les postures facilitantes pour former au numérique, à l'issue de la formation

4,7/5

Satisfaction à chaud

Concevoir des ateliers collectifs



2 jours

100%

recommandent
cette formation

93%

estiment repérer
les ressources
pédagogiques
adaptées à leurs
besoins d'animation
à l'issue de la
formation

4,4/5

Satisfaction
à chaud

Cette formation a pour objectif de permettre aux professionnel-le-s de **concevoir des ateliers à destination de leurs publics dans un cadre collectif**. Elle suit les différentes **étapes de conception** d'un atelier : cadrage du projet, choix des méthodes pédagogiques, conception des activités et supports, jusqu' à l'analyse du dispositif.

Tout au long de la formation, les participant-e-s travailleront sur un **cas concret de conception d'atelier** sur une thématique numérique de leur choix (exemples : les bases du numérique ; les e-démarches ; la recherche d'emploi des jeunes).

[Retour aux parcours](#)



[Voir le programme](#)



Handicaps intellectuels : mettre en place des ateliers numériques adaptés



2 jours

Nouvelle
Formation

Mon support est-il accessible ? Ma séquence pédagogique est-elle vraiment adaptée aux difficultés de mon public ? Est-ce que je suis sûr-e d'être compris-e ?

Intégrer le handicap intellectuel et/ou cognitif dans la conception de sa séquence peut s'avérer complexe. Dans cette formation nous vous proposons de partager un ensemble d'outils **facilitant la conception** de votre atelier, la simplification des informations que vous diffusez en atelier et de vous préparer à **animer un atelier adapté**, que ce soit dans un cadre individuel ou collectif.

[Retour aux parcours](#)



[Voir le programme](#)



Mobiliser les publics vers les ateliers numériques



1/2 journée



Disponible en classe virtuelle



recommandent
cette formation



s'estiment capables de
motiver les publics à se
former au numérique, à
l'issue de la formation



Satisfaction
à chaud

Comment faire venir les personnes qui en ont besoin aux actions que je mets en place au sein de ma structure ? Comment faire pour qu'ils reviennent d'une fois sur l'autre ?

Cette formation donne des clés sur les **leviers de motivation** dans l'apprentissage et permet un partage de **bonnes pratiques** afin de vous aider à mobiliser vos publics.

[Retour aux parcours](#)



[Voir le programme](#)



Mobiliser des bénévoles sur l'inclusion numérique



1/2 journée



Disponible en classe virtuelle

En test

Par où commencer pour recruter des bénévoles ? Quelles plateformes utiliser pour que mon annonce soit visible ? Comment donner envie aux bénévoles de s'investir dans l'association ?

Identifiez les **différentes étapes à suivre** pour mobiliser et accompagner des bénévoles sur les activités d'inclusion numérique. Apprenez à mobiliser des bénévoles via différents canaux de diffusion et à **les intégrer au sein de votre structure**. Découvrez comment **maintenir sur le long terme l'engagement** des bénévoles sur l'inclusion numérique.

[Retour aux parcours](#)



[Voir le programme](#)



Former aux compétences numériques du quotidien professionnel

Vous souhaitez former vos salarié·e·s ou agent·e·s éloigné·e·s du numérique ? Nous proposons également des formations aux compétences numériques de base : premiers pas sur ordinateur ou sur smartphone, gestion des e-mails, utilisation des outils collaboratifs (dont agenda, visio...), mise en page, organisation des dossiers et du bureau, etc.

Vous êtes intéressé par cette thématique
ou avez d'autres besoins de formation ? **Consultez-nous !**

Nos accompagnements complémentaires

En complément de certaines formations, nous proposons désormais des accompagnements personnalisés afin de vous aider à passer à l'action.

— Élaborer la stratégie d'inclusion numérique de sa structure



1 à 3 réunions



Disponible en visioconférence

Vous êtes responsable de la politique d'inclusion numérique au sein de votre structure et entamez l'élaboration de votre stratégie ? Grâce à notre accompagnement, anticipez l'ensemble des défis soulevés et les solutions possibles pour y répondre. Évolution des missions, outillage et embarquement des équipes, élaboration de la charte d'accompagnement, politique d'orientation vers des partenaires : repartez avec un plan d'action concret à mettre en œuvre.

[Retour aux parcours](#)



— Accompagnement en situation d'animation



3h par personne

Cet accompagnement permet de tester sur le terrain les acquis de la formation « Animer des ateliers collectifs ». Nous venons observer l'apprenant **en situation d'animation** d'un atelier collectif, puis un **débriefing** d'une heure permet d'analyser sa pratique : posture de l'animateur·rice, préparation de l'atelier, efficacité pédagogique, motivation du groupe etc. L'atelier faisant l'objet de l'observation devra idéalement être d'une durée de moins de 2 heures.

[Retour aux parcours](#)



Tarifs des formations professionnelles

Afin de s'adapter aux budgets des différent-e-s acteur-ice-s, Emmaüs Connect a mis en place une grille tarifaire des prestations de formations professionnelles.

Emmaüs Connect est éligible à la prise en charge de la formation professionnelle par les OPCO. Concernant la formation de bénévoles, les DRJSCS (Direction régionale de la jeunesse, des sports et de la cohésion sociale) proposent à travers le Fonds de Développement de la Vie Associative la prise en charge d'une partie des coûts de ces formations.

Nos équipes se tiennent à votre disposition pour vous aider dans ces démarches financières.

Type de structure	Prix à la journée	Prix à la demi-journée
Métropoles / Départements / Régions / Opérateurs	1900 € TTC	1000 € TTC
Collectivités locales / Associations	1500 € TTC	800 € TTC
Sessions en inscriptions individuelles	250€ TTC / personne	150€ TTC / personne



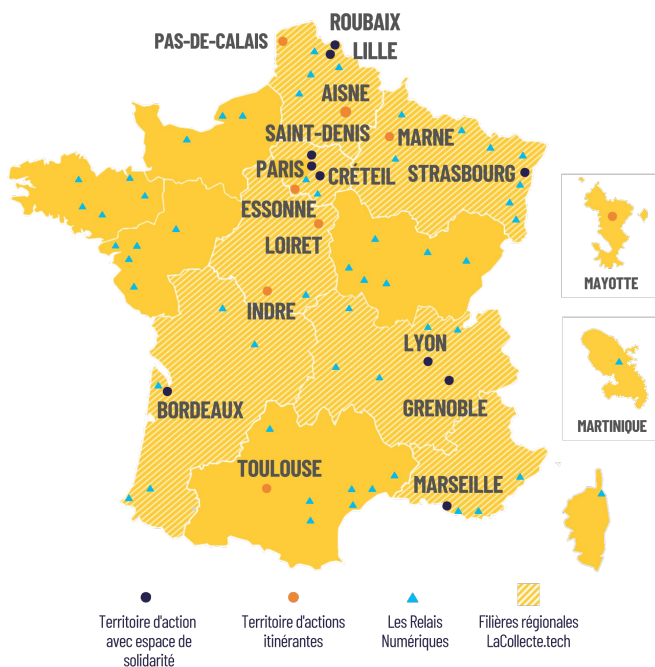
Nos autres actions au service de l'inclusion numérique

Depuis 2013, Emmaüs Connect a redonné le pouvoir d'agir à plus de **170 000 personnes** en difficulté grâce à une équipe de plus de 150 salarié-e-s et plus de 1500 bénévoles mobilisé-e-s à travers nos 18 territoires d'action.

Vous êtes à proximité d'un lieu d'accueil ?

Contactez-nous ! Nos équipes peuvent intervenir au sein même de votre structure.

Vous ne trouvez pas la formation appropriée au sein de ce catalogue ? Après avoir qualifié votre besoin de formation, notre équipe peut concevoir et produire pour vous des dispositifs sur mesure.



8 millions de Français-e-s privé-e-s d'accès à internet faute d'équipement

Pour répondre à cet enjeu de manière durable, Emmaüs Connect a lancé 2 dispositifs pérennes :

- ✳ **LaCollecte.tech**, une plateforme qui permet aux entreprises de donner facilement une deuxième vie à leur matériel informatique au profit des publics en situation de précarité sociale et numérique.

Votre structure possède des ordinateurs, tablettes ou smartphones inutilisés ? RDV sur LaCollecte.tech pour proposer votre don.

- ✳ **Les Relais Numériques**, un programme qui permet aux structures sociales qui le souhaitent d'être accompagnées par Emmaüs Connect pour de faire de l'inclusion numérique elles-mêmes.

**LES
RELAIS
NUMÉRIQUES**
avec Emmaüs Connect

Pour en savoir plus et devenir Relais Numérique, **inscrivez-vous à nos webinaires d'information**
>> lesrelaisnumeriques.org/formations/calendrier/



**Programmes
des formations**

Enjeux et solutions de l'inclusion numérique



Qu'est-ce que l'inclusion numérique ? Comment déceler les difficultés numériques des publics accompagnés ? Qui sont les acteur(trice)s de l'inclusion numérique ? Quelles solutions à la précarité numérique ? Cette formation dresse les contours des **enjeux de l'inclusion numérique** (publics concernés, freins rencontrés, avantages du numérique, historique de la dématérialisation), propose aux participant-e-s un premier aperçu du **diagnostic numérique** pour détecter les difficultés numériques des publics accompagnés et présente les **acteurs et solutions de l'inclusion numérique** à l'échelle nationale, mais aussi de proximité.

Objectifs pédagogiques

- Identifier les enjeux de l'inclusion numérique
- Nommer les intérêts et enjeux du diagnostic numérique
- Lister les acteurs et solutions de l'inclusion numérique

Contenu de la formation

- Les enjeux de l'inclusion numérique et les problématiques des publics accompagnés
- Le diagnostic de la précarité numérique
- Tous acteurs de l'inclusion numérique
- Les solutions locales et nationales pour l'inclusion numérique

Organisation de la formation

• Equipe pédagogique

1 formateur-riche formé-e à la pédagogie et maîtrisant les enjeux de l'inclusion numérique, du monde de l'action sociale et des publics précaires

• Moyens pédagogiques et techniques

- ✓ Exposés théoriques et méthodologiques appuyés sur un support de présentation
- ✓ Méthodes actives : quiz, vidéo, travaux de groupe, études de cas
- ✓ Mise à disposition en ligne de documents supports à la suite de la formation

• Suivi et évaluation des résultats

- ✓ Emargement
- ✓ Recueil des attentes
- ✓ Questions orales ou écrites (QCM)
- ✓ Évaluation de satisfaction à chaud
- ✓ Certificat de réalisation

Durée

3,5 heures (½ journée)

Nombre de participant-e-s

De 4 à 12

Indicateurs 2023-2024

Taux de recommandation : **100 %**

Taux d'atteinte des objectifs : **86 %**

Tarifs

Voir page dédiée du catalogue

Profil des stagiaires

Toute personne (salarié-e, bénévole, élu-e, dirigeant-e...) impliquée dans un projet présent ou à venir d'inclusion numérique

Prérequis

Maîtrise de la langue française, écrite et parlée

Accessibilité

Vous ou votre équipe comprend une personne en situation de handicap ? Signalez-le nous afin que nous puissions étudier ensemble la faisabilité de son projet de formation.

Qualité

Notre organisme de formation est certifié Qualiopi au titre des actions de formation.

Appréhender l'impact du numérique dans son quotidien



Quel impact le numérique a-t-il sur la société, dans le quotidien et dans la vie professionnelle ? Comment tirer parti de ces évolutions ?

La transition numérique réorganise en profondeur les outils, les pratiques et les méthodes de travail. Dans une approche pédagogique progressive s'adaptant à « la maturité digitale » des professionnel-le-s, cette formation a pour ambition de **vulgariser le « sujet du digital »** et de faire découvrir aux professionnel-le-s **les opportunités** qu'il peut leur ouvrir.

Objectifs pédagogiques

- Mesurer l'impact du numérique sur la société en général et sur mon quotidien
- Identifier les avantages et défis qu'amène le numérique dans les pratiques professionnelles de l'action sociale

Contenu de la formation

- L'histoire de la révolution numérique et les applications concrètes sur nos vies
- L'impact du numérique dans les pratiques professionnelles de l'action sociale et de l'insertion professionnelle
- Les avantages et limites du numérique dans les pratiques professionnelles de l'action sociale et l'insertion professionnelle

Organisation de la formation

• Equipe pédagogique

1 formateur-riche formé-e à la pédagogie et maîtrisant les enjeux de l'inclusion numérique, du monde de l'action sociale et des publics précaires

• Moyens pédagogiques et techniques

- ✓ Exposés théoriques et méthodologiques appuyés sur un support de présentation
- ✓ Méthodes actives : vidéo, travaux de groupe, échange et analyse de pratiques
- ✓ Mise à disposition en ligne de documents supports à la suite de la formation

• Suivi et évaluation des résultats

- ✓ Emargement
- ✓ Recueil des attentes
- ✓ Évaluation de satisfaction à chaud
- ✓ Certificat de réalisation

Durée

3,5 heures (½ journée)

Nombre de participant-e-s

De 4 à 12

Indicateurs 2023-2024

Taux de recommandation : **100%**

Taux d'atteinte des objectifs : **86%**

Tarifs

Voir page dédiée du catalogue

Profils des stagiaires

Toute personne (salarié-e, bénévole, élu-e, dirigeant-e...) de l'action sociale démarrant une réflexion autour de l'inclusion numérique

Prérequis

Maîtrise de la langue française, écrite et parlée

Accessibilité

Vous ou votre équipe comprend une personne en situation de handicap ? Signalez-le nous afin que nous puissions étudier ensemble la faisabilité de son projet de formation.

Qualité

Notre organisme de formation est certifié Qualiopi au titre des actions de formation.

Accompagner individuellement vers l'autonomie numérique



Comment accompagner les publics en précarité numérique ? Qu'est-ce que le diagnostic numérique ? Quelles sont les postures d'accompagnement au numérique ? Comment garantir la protection des données personnelles de l'utilisateur ? Comment lui proposer une bonne orientation ? Bien **comprendre le besoin** et **évaluer les difficultés** que rencontre une personne sont les pré-requis abordés dans la première partie de cette formation. La seconde partie traite la question de la **posture d'accompagnement** au numérique : pédagogie adaptée ; vocabulaire ; appréhensions de la personne ; responsabilités des professionnels et éthique ; orientation à long terme. A noter que les professionnels seront invité-e-s à un **moment de réflexivité** sur leur propre pratique tout au long de la formation.



Objectifs pédagogiques

- Mettre en œuvre les étapes d'accompagnement au numérique : compréhension du besoin, diagnostic, accompagnement...
- Réaliser un diagnostic de situation numérique
- Adapter son accompagnement : posture, vocabulaire, pédagogie...
- Repérer les pratiques d'accompagnement respectueuses des données personnelles



Contenu de la formation

- Les étapes de l'accompagnement individuel
- La compréhension du besoin
- Le diagnostic de situation numérique
- Du "faire pour" au "laisser faire" : le pas à pas, démarche vers l'autonomie
- Les postures d'accompagnement
- Les appréhensions des publics et comment y répondre
- L'adaptation du vocabulaire : lexique et analogies
- Éthique, confidentialité et protection des données
- Mise en pratique de l'accompagnement



Organisation de la formation

• Equipe pédagogique

1 formateur-riche formé-e à la pédagogie et maîtrisant les enjeux de l'inclusion numérique, du monde de l'action sociale et des publics précaires

• Moyens pédagogiques et techniques

- ✓ Exposés théoriques et méthodologiques appuyés sur un support de présentation
- ✓ Méthodes actives : échanges, travaux de groupe, mises en situation, vidéo, quiz, jeux de rôles
- ✓ Mise à disposition en ligne de documents supports à la suite de la formation

Durée

7 heures (1 journée)

Nombre de participant-e-s

De 4 à 12

Indicateurs 2023-2024

Taux de recommandation : **100 %**

Taux d'atteinte des objectifs : **93%**

Tarifs

Voir page dédiée du catalogue

Profils des stagiaires

Toute personne (salarié-e, bénévole, indépendant-e, VSC...) accompagnant des personnes dans leur utilisation du numérique

Prérequis

- Maîtrise de la langue française, écrite et parlée
- Avoir des repères sur les enjeux et solutions de l'inclusion numérique

Accessibilité

Vous ou votre équipe comprend une personne en situation de handicap ? Signalez-le nous afin que nous puissions étudier ensemble la faisabilité de son projet de formation.

Qualité

Notre organisme de formation est certifié Qualiopi au titre des actions de formation.

• Suivi et évaluation des résultats

- ✓ Emargement
- ✓ Recueil des attentes
- ✓ Mises en situation
- ✓ Questions orales ou écrites (QCM)
- ✓ Évaluation de satisfaction à chaud
- ✓ Certificat de réalisation

L'inclusion numérique en espace d'accueil : conjuguer urgence et autonomisation



Avec la dématérialisation de l'accès aux droits, les difficultés de la **langue numérique** s'ajoutent à celles de la langue administrative. En première ligne des besoins urgents que cela fait naître, les **agents d'accueil**. Cette formation dessine le paysage de la **précarité numérique**, puis met en main les **méthodes et outils** pour favoriser la **montée en autonomie** des publics accueillis dans un temps souvent limité.

Objectifs pédagogiques

- Identifier les enjeux de l'inclusion numérique, et les problématiques des publics accompagnés
- Réaliser un diagnostic numérique en quelques minutes
- Adapter sa posture et son vocabulaire au niveau d'autonomie numérique de l'utilisateur et aux conditions de l'accompagnement

Contenu de la formation

- Les enjeux de l'inclusion numérique
- Les étapes de l'accompagnement individuel
- Le diagnostic numérique express
- Les postures d'accompagnement
- Ethique, confidentialité et protection des données
- L'adaptation du vocabulaire : lexique et analogies
- Les appréhensions des publics et comment y répondre
- Outils et bonnes pratiques de l'orientation
- Les solutions locales et nationales pour l'inclusion numérique
- Mise en pratique de l'accompagnement

Organisation de la formation

• Equipe pédagogique

1 formateur-riche formé-e à la pédagogie et maîtrisant les enjeux de l'inclusion numérique, du monde de l'action sociale et des publics précaires

• Moyens pédagogiques et techniques

- ✓ Exposés théoriques et méthodologiques appuyés sur un support de présentation.
- ✓ Méthodes actives : quiz en salle, jeu de rôles, étude de cas vidéo, Travaux en sous-groupe.
- ✓ Mise à disposition en ligne de documents supports à la suite de la formation.

Durée

7 heures (1 jour)

Nombre de participant-e-s

De 4 à 12

Indicateurs 2023-2024

Taux de recommandation : **100%**

Taux d'atteinte des objectifs : **93%**

Tarifs

Voir page dédiée du catalogue

Profils des stagiaires

Intervenant-e salarié-e, bénévole, volontaire en service civique de l'action sociale, **travaillant en espace d'accueil, amené-e à répondre à des demandes immédiates, souvent urgentes, avec un temps d'accompagnement limité.**

Prérequis

Maîtrise de la langue française, écrite et parlée

Accessibilité

Vous ou votre équipe comprend une personne en situation de handicap ? Signalez-le nous afin que nous puissions étudier ensemble la faisabilité de son projet de formation.

Qualité

Notre organisme de formation est certifié Qualiopi au titre des actions de formation.

• Suivi et évaluation des résultats

- ✓ Emargement
- ✓ Recueil des attentes
- ✓ Mises en situation
- ✓ Évaluation de satisfaction à chaud
- ✓ Certificat de réalisation

Sécurité sur Internet : se repérer pour sensibiliser



Quels sont **les dangers du numérique** ? Comment les éviter lors des premiers pas sur internet ? Comment s'en **protéger** ? Quels **réflexes** faut-il avoir ?

Cette formation est destinée à tout·e professionnel·le ou bénévole accompagnant des personnes sur le numérique, et s'appuie sur un cas pratique qui permet de voir comment appliquer le contenu à sa pratique professionnelle. Elle propose tout d'abord de définir **les principaux dangers existants**, puis d'identifier **les moyens de s'en protéger : les bonnes pratiques à mettre en place** et les outils à privilégier. Enfin, elle permet de mettre en pratique les stratégies pour sensibiliser ses publics à la sécurité en ligne au travers d'un jeu de rôle.

Objectifs pédagogiques

- Lister les risques liés au numérique
- Identifier les bonnes pratiques pour s'en prémunir
- Appliquer des stratégies de sensibilisation dans son accompagnement

Contenu de la formation

- Création de personas (cas pratiques)
- Les dangers du numérique : risques matériels, financiers, familiaux et sociétaux
- Les outils et bonnes pratiques pour s'en prémunir
- Mise en pratique de l'accompagnement à la sécurité en ligne (jeu de rôle)

Organisation de la formation

• Equipe pédagogique

1 formateur·rice formé·e à la pédagogie et maîtrisant les enjeux de l'inclusion numérique, du monde de l'action sociale et des publics précaires

• Moyens pédagogiques et techniques

- ✓ Exposés théoriques et méthodologiques appuyés sur un support de présentation
- ✓ Méthodes actives : jeu, échanges, travaux de groupe, mise en pratique sur ordinateur
- ✓ Mise à disposition en ligne de documents supports à la suite de la formation

Durée

3.5 heures (½ journée)

Nombre de participant·e·s

De 4 à 12

Indicateurs 2023-2024

Taux de recommandation : **100%**

Taux d'atteinte des objectifs : **84%**

Tarifs

Voir page dédiée du catalogue

Profil des stagiaires

Toute personne (salarié·e, bénévole, indépendant·e, VSC...) de l'action sociale

Prérequis

Maîtrise de la langue française, écrite et parlée

Accessibilité

Vous ou votre équipe comprend une personne en situation de handicap ? Signalez-le nous afin que nous puissions étudier ensemble la faisabilité de son projet de formation.

Qualité

Notre organisme de formation est certifié Qualiopi au titre des actions de formation.

• Suivi et évaluation des résultats

- ✓ Emargement
- ✓ Recueil des attentes
- ✓ Questions orales ou écrites (QCM)
- ✓ Évaluation de satisfaction à chaud
- ✓ Certificat de réalisation

Données personnelles : protéger et sensibiliser les publics



Quand j'accompagne mes publics sur **des démarches en ligne**, et qu'il m'arrive de faire avec (voire de faire pour) **que dit la loi** ? Quels sont les **droits et les devoirs** des accompagnant.e.s et des structures ? Comment **protéger les données personnelles des usagers** ? Quels réflexes faut-il avoir ?

Destinée à tout.e professionnel.le ou bénévole accompagnant des personnes dans leurs démarches en ligne, cette formation permet aux participant.e.s d'identifier les grands principes du RGPD et les responsabilités de l'accompagnant.e.s, ainsi que les bonnes pratiques à transmettre aux usager.ère.s (dont le choix de mot de passe et d'outils respectueux des données personnelles).



Objectifs pédagogiques

- Définir les enjeux et le cadre juridique de la protection des données
- Comparer des outils respectant les données personnelles
- Mettre en œuvre un accompagnement respectueux des données personnelles



Contenu de la formation

- Qu'est-ce qu'une donnée personnelle ?
- Le RGPD et les droits des individus relatifs à leurs données personnelles
- Quels sont les devoirs de l'accompagnant.e et de la structure ?
- Co-construction d'une charte d'accompagnement
- Choisir un mot de passe sécurisé
- Comparaison d'outils respectueux des données personnelles
- Mise en pratique d'un accompagnement sur la protection des données



Organisation de la formation

• Equipe pédagogique

1 formateur(ice) formé(e) à la pédagogie et maîtrisant les enjeux de l'inclusion numérique, du monde de l'action sociale et des publics en situation de handicap

• Moyens pédagogiques et techniques

- ✓ Exposés théoriques et méthodologiques
- ✓ Méthodes actives : quiz, travaux de groupe, travaux pratiques, analyse de pratique, échanges pédagogiques
- ✓ Mise à disposition en ligne de documents supports à la suite de la formation

Durée

3.5 heures (½ journée)

Nombre de participant(e)s

De 4 à 12

Satisfaction en 2024

Nouvelle formation

Tarifs

Voir page dédiée du catalogue

Profils des stagiaires

Toute personne (salarié.e, bénévole, indépendant.e, VSC...) de l'action sociale

Prérequis

- Maîtrise de la langue française, écrite et parlée
- Avoir des repères sur les enjeux et solutions de l'inclusion numérique

Accessibilité

Vous ou votre équipe comprend une personne en situation de handicap ? Signalez-le nous afin que nous puissions étudier ensemble la faisabilité de son projet de formation.

Qualité

Notre organisme de formation est certifié Qualiopi au titre des actions de formation.

• Suivi et évaluation des résultats

- ✓ Emargement
- ✓ Recueil des attentes
- ✓ Questions orales ou écrites (QCM)
- ✓ Évaluation de satisfaction à chaud
- ✓ Évaluation d'acquisition à 3 mois
- ✓ Certificat de réalisation

Détecter et accompagner à distance la précarité numérique



Vous êtes amené-e-s à accompagner des personnes par téléphone ou messagerie instantanée. Vous êtes confronté-e-s à des personnes éprouvant des difficultés dans la réalisation de démarche en ligne et il n'est pas toujours évident de les **accompagner à distance**. Cette formation, en complément de la formation Accompagner individuellement vers l'autonomie numérique, aborde la **détection à distance des difficultés** des personnes accompagnées et l'**adaptation de la posture** de l'aidant-e : posture de bienveillance et de valorisation.



Objectifs pédagogiques

- Mettre en œuvre à distance les étapes de l'accompagnement au numérique : accueil, diagnostic, accompagnement et orientation
- Maîtriser les étapes et techniques de l'entretien téléphonique et réaliser un diagnostic de situation numérique à distance
- Adapter votre posture d'accompagnement au niveau d'autonomie numérique de l'utilisateur



Contenu de la formation

- La compréhension du besoin et sa reformulation
- La détection des difficultés à distance
- Les spécificités de l'accompagnement à distance (posture)
- Mise en pratique de l'accompagnement



Organisation de la formation

• Equipe pédagogique

1 formateur-riche formé-e à la pédagogie et maîtrisant les enjeux de l'inclusion numérique, du monde de l'action sociale et des publics précaires

• Moyens pédagogiques et techniques

- ✓ Exposés théoriques et méthodologiques appuyés sur un support de présentation
- ✓ Méthodes actives : échanges, travaux de groupe, écoute audio, études de cas, jeux de rôles
- ✓ Mise à disposition en ligne de documents supports à la suite de la formation

• Suivi et évaluation des résultats

- ✓ Emargement
- ✓ Recueil des attentes
- ✓ Mises en situation
- ✓ Evaluation de satisfaction à chaud
- ✓ Certificat de réalisation

Durée

3.5 heures (½ journée)

Nombre de participant-e-s

De 4 à 12

Indicateurs 2023

Taux de recommandation : **100%**

Taux d'atteinte des objectifs : **100%**

Tarifs

Voir page dédiée du catalogue

Profil des stagiaires

Toute personne (salarié-e, bénévole, indépendant-e, VSC...) de l'action sociale amenée à **accompagner à distance** des personnes dans leur utilisation du numérique.

Prérequis

- Maîtrise de la langue française, écrite et parlée
- **Suivi de la formation « Accompagner individuellement vers l'autonomie numérique »**

Accessibilité

Vous ou votre équipe comprend une personne en situation de handicap ? Signalez-le nous afin que nous puissions étudier ensemble la faisabilité de son projet de formation.

Qualité

Notre organisme de formation est certifié Qualiopi au titre des actions de formation.

Animer des ateliers collectifs



Cette formation a pour objectif de permettre aux professionnel-le-s de **former leurs publics dans un cadre collectif**. Elle s'articule en deux temps : d'une part, une initiation aux théories fondamentales de l'apprentissage, puis, une mise en pratique sur l'un des thèmes de votre choix parmi les suivants : **les bases du numérique ; les e-démarches; la recherche d'emploi des jeunes; la parentalité et le numérique**. A l'issue de la formation, iels disposeront de kits d'atelier « clé en main » sur l'un des thèmes ainsi que d'un guide sur les bonnes pratiques pédagogiques.

Objectifs pédagogiques

- Appliquer les règles et principes-clés de l'apprentissage
- Utiliser des kits d'atelier clés en main sur la thématique choisie
- Appliquer des techniques d'animation collective

Contenu de la formation

- **Matin**
 - Les leviers de l'apprentissage
 - L'évolution du rôle du/de la formateur-riche
 - Les spécificités des ateliers sur le numérique
- **Après-midi**
 - La préparation d'un atelier collectif
 - L'animation d'un atelier sur la thématique choisie
 - Les profils d'apprenant-e-s

Organisation de la formation

- **Equipe pédagogique**

1 formateur-riche formé-e à la pédagogie et maîtrisant les enjeux de l'inclusion numérique, du monde de l'action sociale et des publics précaires
- **Moyens pédagogiques et techniques**
 - ✓ Exposés théoriques et méthodologiques appuyés sur un support de présentation
 - ✓ Méthodes actives : quiz, échanges, étude de cas, activité individuelle, travaux de groupe, mise en situation
 - ✓ Mise à disposition en ligne de documents supports à la suite de la formation

Durée

7 heures (1 journée)

Nombre de participant-e-s

De 4 à 12

Indicateurs 2023-2024

Taux de recommandation : **100%**

Taux d'atteinte des objectifs : **87%**

Tarifs

Voir page dédiée du catalogue

Profils des stagiaires

Toute personne (salarié-e, bénévole, indépendant-e, VSC...) de l'action sociale **amenée à animer des actions collectives auprès du public concerné par la thématique**

Prérequis

Maîtrise de la langue française, écrite et parlée

Accessibilité

Vous ou votre équipe comprend une personne en situation de handicap ? Signalez-le nous afin que nous puissions étudier ensemble la faisabilité de son projet de formation.

Qualité

Notre organisme de formation est certifié Qualiopi au titre des actions de formation.

• Suivi et évaluation des résultats

- ✓ Emargement
- ✓ Recueil des attentes
- ✓ Mises en situation
- ✓ Questions orales ou écrites (QCM)
- ✓ Évaluation de satisfaction à chaud
- ✓ Certificat de réalisation

Premières animations collectives ?

Afin de favoriser des premières expériences riches d'enseignement, nous vous proposons de compléter cette formation avec notre offre complémentaire "Accompagnement en situation d'animation".

Posture et outils pour l'animation d'ateliers collectifs



Cette formation, dispensée en classe virtuelle, a pour but d'**outiller les professionnel-le-s pour l'animation d'ateliers collectifs**. Elle aborde les spécificités de l'apprentissage sur le numérique et donne des clés pour préparer et animer un tel atelier. Elle permet également de **repérer des ressources pédagogiques** sur des thématiques numériques pouvant être librement utilisées.

A l'issue de la formation, les participant-es disposent ainsi de kits d'ateliers « clés en main » ainsi que d'un guide sur les bonnes pratiques pédagogiques.

Objectifs pédagogiques

- Reconnaître les postures facilitantes pour former au numérique
- Repérer les ressources pédagogiques adaptées à ses besoins d'animation
- Préparer l'animation d'un atelier

Contenu de la formation

- La posture du-de la formateur-riche
- Les spécificités des ateliers sur le numérique
- La préparation d'un atelier collectif
- La prise en main de kits d'ateliers "clé en main"

Organisation de la formation

• Equipe pédagogique

1 formateur-riche formé-e à la pédagogie et maîtrisant les enjeux de l'inclusion numérique, du monde de l'action sociale et des publics précaires

• Moyens pédagogiques et techniques

- ✓ Exposés théoriques et méthodologiques appuyés sur un support de présentation
- ✓ Méthodes actives : quiz, échanges, étude de cas, activité individuelle, travaux de groupe
- ✓ Mise à disposition en ligne de documents supports à la suite de la formation

• Suivi et évaluation des résultats

- ✓ Emargement
- ✓ Recueil des attentes
- ✓ Questions orales ou écrites (QCM)
- ✓ Évaluation de satisfaction à chaud
- ✓ Certificat de réalisation

Durée

3,5 heures (½ journée)

Nombre de participant-e-s

De 4 à 12

Indicateurs 2023-2024

Taux de recommandation : **100%**

Taux d'atteinte des objectifs : **94%**

Tarifs

Voir page dédiée du catalogue

Profil des stagiaires

Toute personne (salarié-e, bénévole, indépendant-e, VSC...) de l'action sociale **amenée à animer des actions collectives auprès du public**

Prérequis

Maîtrise de la langue française, écrite et parlée

Accessibilité

Vous ou votre équipe comprend une personne en situation de handicap ? Signalez-le nous afin que nous puissions étudier ensemble la faisabilité de son projet de formation.

Qualité

Notre organisme de formation est certifié Qualiopi au titre des actions de formation.

Cette formation a pour objectif de permettre aux professionnel-le-s de **concevoir des ateliers à destination de leurs publics dans un cadre collectif**. Elle suit les différentes **étapes de conception** d'un atelier : cadrage du projet, choix des méthodes pédagogiques, conception des activités et supports, jusqu'à l'analyse du dispositif. Tout au long de la formation, les participants travailleront sur un **cas concret de conception d'atelier** sur une thématique numérique de leur choix (exemples : les bases du numérique ; les e-démarches ; la recherche d'emploi des jeunes).

Objectifs pédagogiques

- Cadrer un projet d'atelier collectif : public, objectifs, contraintes
- Choisir des activités pédagogiques adaptées
- Concevoir des supports pédagogiques
- Concevoir des activités d'apprentissage et d'évaluation

Contenu de la formation

- **Partie 1 : Cadrer son projet d'atelier collectif**
 - Les étapes de conception
 - L'analyse du contexte pour cadrer son projet
 - La formulation des objectifs pédagogiques
- **Partie 2 : Construire son scénario pédagogique**
 - Les différents types d'activités et configurations
 - L'élaboration du scénario pédagogique
- **Partie 3 : Créer des supports pédagogiques**
 - Ressources, outils et bonnes pratiques
 - La conception d'un support visuel
- **Partie 4 : Créer des activités d'apprentissage et d'évaluation**
 - L'évaluation : pourquoi, comment ?
 - La conception d'activités d'apprentissage sur le numérique
 - L'analyse du dispositif de formation

Organisation de la formation

• Equipe pédagogique

1 formateur-riche formé-e à la pédagogie et maîtrisant les enjeux de l'inclusion numérique, du monde de l'action sociale et des publics précaires

• Moyens pédagogiques et techniques

- ✓ Exposés théoriques et méthodologiques appuyés sur un support de présentation
- ✓ Méthodes actives : quiz, échanges, étude de cas, activité individuelle, travaux de groupe, mise en situation
- ✓ Mise à disposition en ligne de documents supports à la suite de la formation

• Suivi et évaluation des résultats

- ✓ Emargement
- ✓ Recueil des attentes
- ✓ Mises en situation
- ✓ Questions orales ou écrites (QCM)
- ✓ Évaluation de satisfaction à chaud
- ✓ Certificat de réalisation

Durée

14 heures (2 jours qui peuvent être étalés en 4 demi-journées)

Nombre de participant-e-s

De 4 à 12

Indicateurs 2024

Taux de recommandation : **100%**

Taux d'atteinte des objectifs : **93 %**

Tarifs

Voir page dédiée du catalogue

Profil des stagiaires

Toute personne (salarié-e, bénévole, indépendant-e, VSC...) de l'action sociale **ayant de l'expérience d'animation d'ateliers collectifs numériques et amenée à en concevoir à destination de leurs publics**

Prérequis

- Maîtrise de la langue française, écrite et parlée
- Expérience d'animation d'ateliers collectifs

Accessibilité

Vous ou votre équipe comprend une personne en situation de handicap ? Signalez-le nous afin que nous puissions étudier ensemble la faisabilité de son projet de formation.

Qualité

Notre organisme de formation est certifié Qualiopi au titre des actions de formation.

Handicaps intellectuels : mettre en place des ateliers numériques adaptés



Mon support est-il accessible ? Ma séquence pédagogique est-elle vraiment adaptée aux difficultés de mon public ? Est-ce que je suis sûr-e d'être compris-e ?

Intégrer le handicap intellectuel et/ou cognitif dans la conception de sa séquence peut s'avérer complexe. Dans cette formation, nous vous proposons de partager un ensemble d'outils **facilitant la conception** de votre atelier, **la simplification des informations** que vous diffusez en atelier et de se préparer à animer un atelier adapté, que ce soit dans un cadre individuel ou collectif.



Objectifs pédagogiques

- Identifier les enjeux de l'inclusion numérique pour une personne en situation de handicap intellectuel et/ou cognitif
- Déterminer une stratégie pédagogique adaptée
- Intégrer les normes d'accessibilité à son contenu pédagogique
- Adapter sa posture



Contenu de la formation

- **Journée 1**
 - Enjeux de l'inclusion numérique pour une personne en situation de handicap intellectuel et/ou cognitif
 - Approches des aides techniques et de leur mobilisation pédagogique
 - Stratégies favorisant l'apprentissage
- **Journée 2**
 - Prise en main d'outils issus de la Communication Améliorée et Alternative (pictos, signes, symboles et outils numériques) et Facile À Lire et à Comprendre
 - Création de supports et de séquences pédagogiques adaptés
 - Adapter le format de ses ateliers aux publics



Organisation de la formation

● Equipe pédagogique

1 formateur(ice) formé(e) à la pédagogie et maîtrisant les enjeux de l'inclusion numérique, du monde de l'action sociale et des publics en situation de handicap

● Moyens pédagogiques et techniques

- ✓ Exposés théoriques et méthodologiques
- ✓ Méthodes actives : quiz, travaux de groupe, travaux pratiques, analyse de pratique, échanges pédagogiques
- ✓ Mise à disposition en ligne de documents supports à la suite de la formation

Durée

14 heures (2 jours)

Nombre de participant(e)s

De 4 à 12

Satisfaction en 2024

Nouvelle formation

Tarifs

Voir page dédiée du catalogue

Profil des stagiaires

Aidant-e numérique (salarié.e, bénévole, indépendant.e, VSC...) amené.e à accompagner des Personnes en Situation de Handicap (PSH) dans leur utilisation du numérique

Prérequis

- Maîtrise de la langue française, écrite et parlée
- Avoir des repères sur les enjeux et solutions de l'inclusion numérique

Accessibilité

Vous ou votre équipe comprend une personne en situation de handicap ? Signalez-le nous afin que nous puissions étudier ensemble la faisabilité de son projet de formation.

Qualité

Notre organisme de formation est certifié Qualiopi au titre des actions de formation.

● Suivi et évaluation des résultats

- ✓ Emargement
- ✓ Recueil des attentes
- ✓ Questions orales ou écrites (QCM)
- ✓ Évaluation de satisfaction à chaud
- ✓ Évaluation d'acquisition à 3 mois
- ✓ Certificat de réalisation

Mobiliser les publics vers les ateliers numériques



Vous mettez en place des parcours numériques pour vos publics en difficulté mais ils ont du mal à s'y engager ? **Comment les mobiliser** et comment **maintenir leur motivation dans la durée** ?

Dans cette formation vous découvrirez d'une part des éléments théoriques sur les différentes formes de motivation, et d'autre part vous explorerez, au travers d'études de cas et d'échanges, **différentes pratiques pour favoriser l'engagement** : communication, pédagogie, déconstruction des représentations du numérique, etc.



Objectifs pédagogiques

- Adopter une communication qui favorise la venue des publics
- Identifier les types de motivation et les différentes formes d'engagement
- Motiver les publics à se former au numérique
- Repérer les pratiques pédagogiques qui favorisent le maintien de la motivation



Contenu de la formation

- La communication autour du parcours : ciblage du public, maîtrise du contenu et adaptation du calendrier
- Les éléments théoriques : théorie de l'autodétermination et formes d'engagement
- Les bonnes pratiques pour motiver : prise en compte des freins à l'engagement, parcours adapté, levée des appréhensions et sas d'intégration
- Les pratiques pédagogiques pour maintenir l'engagement des publics dans le parcours



Organisation de la formation

• Equipe pédagogique

1 formateur·rice formé·e à la pédagogie et maîtrisant les enjeux de l'inclusion numérique, du monde de l'action sociale et des publics précaires

• Moyens pédagogiques et techniques

- ✓ Exposés théoriques et méthodologiques appuyés sur un support de présentation
- ✓ Méthodes actives : étude de cas, échanges, travaux de groupe, quiz
- ✓ Mise à disposition en ligne de documents supports à la suite de la formation

Durée

3,5 heures (½ journée)

Nombre de participant·e·s

De 4 à 12

Indicateurs 2023-2024

Taux de recommandation : **92%**

Taux d'atteinte des objectifs : **83%**

Tarifs

Voir page dédiée du catalogue

Profil des stagiaires

Toute personne (salarié(e), bénévole, indépendant·e, VSC...) qui propose un parcours de montée en compétences numériques à ses publics

Prérequis

Maîtrise de la langue française, écrite et parlée

Accessibilité

Vous ou votre équipe comprend une personne en situation de handicap ? Signalez-le nous afin que nous puissions étudier ensemble la faisabilité de son projet de formation.

Qualité

Notre organisme de formation est certifié Qualiopi au titre des actions de formation.

• Suivi et évaluation des résultats

- ✓ Emargement
- ✓ Recueil des attentes
- ✓ Questions orales ou écrites (QCM)
- ✓ Évaluation de satisfaction à chaud
- ✓ Certificat de réalisation

Mobiliser des bénévoles sur l'inclusion numérique



Par où commencer pour **recruter des bénévoles** ? Quelles plateformes utiliser pour que mon annonce soit visible ? Comment **donner envie aux bénévoles de s'investir** dans l'association ?

Identifiez les différentes étapes à suivre pour mobiliser et **accompagner des bénévoles sur les activités d'inclusion numérique**. Apprenez à mobiliser des bénévoles via différents canaux de diffusion et à les intégrer au sein de votre structure. Découvrez comment favoriser l'engagement des bénévoles sur l'inclusion numérique.

Objectifs pédagogiques

- Recruter des bénévoles sur l'inclusion numérique
- Intégrer des bénévoles sur les activités d'inclusion numérique
- Accompagner les bénévoles tout au long de leur parcours

Contenu de la formation

- Rédaction et diffusion de l'annonce et de la fiche mission
- Accompagnement des premiers pas des bénévoles
- Accompagnement et animation du groupe de bénévoles
- Engagement des bénévoles
- Définition d'un parcours de bénévolat

Organisation de la formation

• Equipe pédagogique

1 formateur-ice formé-e à la pédagogie et maîtrisant les enjeux de l'inclusion numérique, du monde de l'action sociale et des publics en situation de précarité

• Moyens pédagogiques et techniques

- ✓ Travaux en sous-groupe
- ✓ Etudes de cas concrets
- ✓ Exposés théoriques appuyés sur un support visuel
- ✓ Mises en situation
- ✓ Mise à disposition en ligne de documents supports à la suite de la formation

• Suivi et évaluation des résultats

- ✓ Emargement
- ✓ Recueil des attentes
- ✓ Évaluation de satisfaction à chaud
- ✓ Certificat de réalisation

Durée

3,5 heures (½ journée)

Nombre de participant-e-s

De 4 à 12

Indicateurs 2024

En test

Tarifs

Voir page dédiée du catalogue

Profil des stagiaires

Toute personne (salarié-e, bénévole, indépendant-e, VSC...) de l'action sociale **amenée à recruter des bénévoles et/ou accueillir, accompagner, animer une équipe de bénévoles**

Prérequis

- Maîtrise de la langue française, écrite et parlée
- Structure en capacité d'accueillir des bénévoles

Accessibilité

Vous ou votre équipe comprend une personne en situation de handicap ? Signalez-le nous afin que nous puissions étudier ensemble la faisabilité de son projet de formation.

Qualité

Notre organisme de formation est certifié Qualiopi au titre des actions de formation.

Accompagner mes publics avec Aidants Connect



Objectifs de formation

- Définir le cadre d'utilisation d'Aidants Connect : les besoins auxquels il répond et son cadre juridique (dont RGPD)
- Identifier les périmètres d'intervention de son poste et de sa structure dans l'utilisation d'Aidants Connect
- Maîtriser les différentes étapes de l'accompagnement à l'aide de la plateforme Aidants Connect (connexion, création du mandat...)
- Choisir une stratégie d'accompagnement, utilisant Aidants Connect ou non.



Contenu de la formation

- **Matinée**
 - Contexte et finalités d'Aidants Connect
 - Enjeux et cadre juridique du traitement des données dans l'accompagnement au numérique
 - Principales fonctionnalités d'Aidants Connect et articulation avec France Connect
- **Après-midi**
 - Prise en main d'Aidants Connect : de la création du mandat à la réalisation d'une démarche
 - Mise en situation : intégrer Aidants Connect lors d'un accompagnement au numérique



Organisation de la formation

- **Equipe pédagogique**

Un formateur-riche formé-e à la pédagogie et maîtrisant les enjeux de l'inclusion numérique, du monde de l'action sociale et du cadre juridique RGPD
- **Moyens pédagogiques et techniques**
 - ✓ Exposés théoriques et méthodologiques
 - ✓ Méthodes actives : quiz, analyse de documents en équipe, utilisation de simulateur, mises en situation
 - ✓ Mise à disposition en ligne de documents supports à la suite de la formation

Durée

7 heures (1 jour)

Nombre de participant-e-s

De 4 à 12

Satisfaction en 2024

Nouvelle formation

Tarifs

Voir page dédiée du catalogue

Profil des stagiaires

Aidant-e· professionnel-le amené à réaliser des démarches administratives pour le compte d'une personne accompagnée

Prérequis

Maîtrise de la langue française, écrite et parlée

Accessibilité

Vous ou votre équipe comprend une personne en situation de handicap ? Signalez-le nous afin que nous puissions étudier ensemble la faisabilité de son projet de formation.

Qualité

Notre organisme de formation est certifié Qualiopi au titre des actions de formation.

• Suivi et évaluation des résultats

- ✓ Emargement
- ✓ Recueil des attentes
- ✓ Questions orales ou écrites (QCM)
- ✓ Évaluation de satisfaction à chaud
- ✓ Évaluation d'acquisition à 3 mois
- ✓ Certificat de réalisation



FAIRE DU NUMÉRIQUE UNE CHANCE POUR TOUS

EMMAÛS CONNECT

Association loi de 1901 | 71 rue Archereau, 75019 PARIS

SIRET : 792 27 291 600 034

 01 80 05 98 80, du lundi au vendredi, 9h-13h et 14h-17h

formation@emmaus-connect.org | emmaus-connect.org

Organisme de formation enregistré sous le numéro 11755301175 auprès
du Préfet de la Région Ile-de-France, cet enregistrement ne vaut pas agrément de l'État.