

Catalogue des parcours numériques Emmaüs Connect

Aisne



Sommaire

01. Parcours vers l'autonomie

Objectifs et contenu

02. Parcours d'initiation

Objectifs et contenu

03. Permanences connectées

Objectifs et contenu

04. Modules

Thématiques



Nos parcours numériques dans le cadre du projet Ruralité Connectée

Une équipe composée de **3 conseillers numériques France Service** véhiculés se déploie sur l'ensemble du département pour animer des parcours d'accompagnement.

Nos conseillers sont équipés de **8 ordinateurs portables** pour les apprenants et **d'un vidéoprojecteur**.

Ces **ateliers collectifs** se déroulent au sein des structures accueillantes (collectivités, associations...).



Objectifs

Initier sur les compétences de base.
Tendre vers l'autonomie des publics.



Publics cibles

Tous publics éloignés du numérique.
Groupe de 8 apprenants max/atelier.



Lieu

Sur l'ensemble du département de l'Aisne.



Remise d'un certificat

de fin de parcours à chaque apprenant.



Prix

Gratuit pour les bénéficiaires et les structures.
100% pris en charge dans le cadre du projet Ruralité Connectée.



01. Parcours vers l'autonomie



#1 - Parcours vers l'autonomie - Ordinateur

Objectifs

- Acquérir les compétences numériques essentielles
- Autonomisation des publics

Type de séances

Possibilité d'adjoindre des contenus spécifiques (modules)



Publics cibles

- Débutants et intermédiaires
- Le public "Avancé" pourra être positionné sur des Modules



Mise en œuvre et organisation

- ✓ 8 apprenants max/séance : vous composerez le groupe.
- ✓ 1 conseiller numérique + 1 co animateur de votre structure (à privilégier).
- ✓ Pour chaque module : des trames d'ateliers, des contenus interactifs, des fiches synthèse.
- ✓ Les publics peuvent intégrer les parcours à différents moments selon leurs besoins diagnostiqués à l'entrée.

#1 - Parcours vers l'autonomie - Ordinateur

Entrée

Débutant - 8h Premiers pas

Découvrir l'ordinateur et utiliser la souris	2h00
Utiliser le clavier	4h00
Se repérer sur le bureau Windows	1h30
Exercices de synthèse	30 min

Entrée

Intermédiaire - 7h Internet et mail

Se connecter à internet Effectuer une recherche et naviguer sur internet	2h00
Créer une adresse mail Envoyer un mail	2h00
Organiser mes dossiers et mes fichiers	1h30
Envoyer une pièce jointe	0h30
Exercices de synthèse	1h00

Entrée

Avancé - 8h Pour aller plus loin

Les enjeux de la sécurité en ligne	2h00
Remplir un formulaire en ligne	1h30
Optionnel Mettre en page un texte	2h00
Optionnel Utiliser sa clé USB	0h30
Exercices de synthèse + Remise d'un certificat de participation	2h00



Durée

Atelier de 2 heures max conseillé
24 heures pour le parcours complet
(hors modules) dont 1h de diagnostic.

02. Le parcours d'initiation



#2 - Parcours d'initiation - ordinateur



Objectifs

- S'initier à la manipulation d'un ordinateur
- Découvrir la navigation sur Internet

Publics cibles

Débutants et intermédiaires

Durée

15 heures pour le parcours complet dont 1h de diagnostic,

Entrée	
↓	
Débutant - 7 h Premiers pas sur l'ordinateur	
Découvrir l'ordinateur Utiliser la souris	2h
Utiliser le clavier	3h00
Se repérer sur le bureau Windows	1h30
Exercices de synthèse	30 min

Entrée	
↓	
Intermédiaire - 7 h Internet et le mail	
Se connecter et faire une recherche sur internet	2h00
Naviguer sur internet	1h30
Créer une adresse mail Utiliser sa boîte mail	2h30
Exercices de synthèse + Remise d'un certificat de participation	1h00

03. Les permanences connectées



#3 - Les Permanences connectées



Objectifs

- **Accompagnement individuel ou collectif en accès libre et sur-mesure** afin d'obtenir des réponses à des questions précises.
- **Découvrir le numérique et donner envie** de développer des compétences génériques ou sur une thématique particulière (ex : Modules)



Durée

1 à 2 heures par permanence



Lieu

Structures accueillantes :
acteurs sociaux, collectivités
territoriales...



Publics cibles

- Tous publics détenteurs d'un smartphone, d'une tablette ou d'un ordinateur.
- Tous niveaux

04. Les modules





Pré-requis pour accéder aux modules avancés

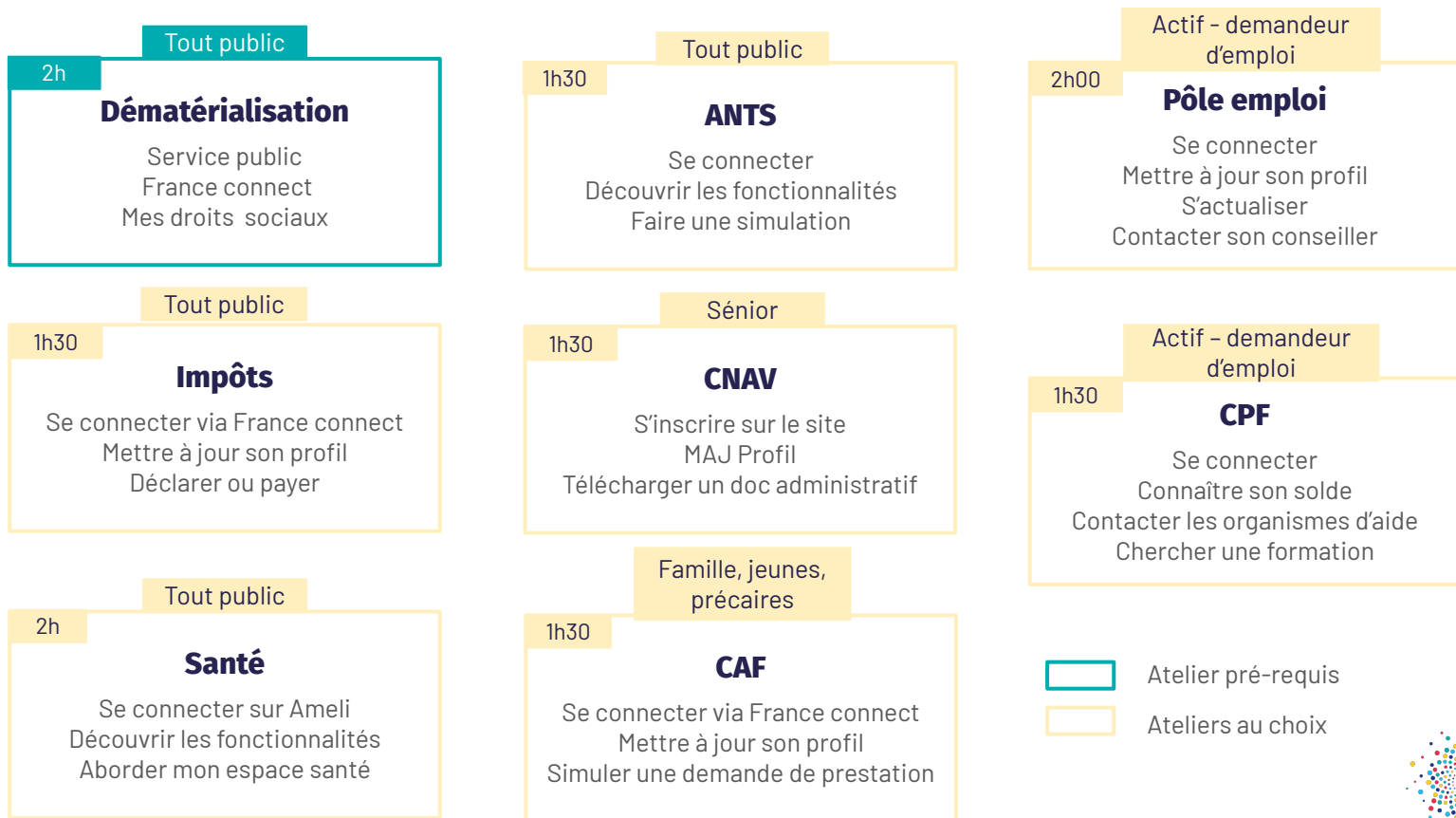
- **Le bénéficiaire possède les compétences de base sur ordinateur** (équivalentes à une fin de parcours initiation)

ou

- **Le bénéficiaire a suivi le parcours d'initiation à l'ordinateur.**

→ Sinon, orienter les bénéficiaires sur [un parcours d'initiation](#) ou un [parcours vers l'autonomie](#).

4.1 – Modules : Accès aux droits (au choix)



4.2 – Autres modules

#Ruralité

Favoriser l'autonomie dans la vie quotidienne en ruralité

2h

Ma banque en ligne

La banque postale
Païement en ligne sécurisé

2h

Se déplacer

Itinéraires piéton et/ou auto
Mobilité (SNCF, bus, covoiturage)

2h

Energie

Gérer sa consommation énergétique
Chèque énergie
Application EDF & moi

#Jeunes

Informier et sensibiliser sur les usages du numérique

2h

Éduquer au numérique

Temps d'écran, contenus sensibles,
cyberharcèlement

2h

Se protéger des fausses informations

Fake news, vérifier les informations,
indépendance des médias

2h

Découvrir l'univers des réseaux sociaux

E-réputation,
configuration du compte

#Smartphone

Public détenteur d'un smartphone

2h

Choisir et gérer son forfait

Identifier ses besoins pour choisir son forfait.
Gérer sa consommation

2h

Applications

Installer et utiliser de manière sécurisée les applications
Exemples : CamScanner –CAF- Pôle emploi-Améli – WhatsApp...



4.2 – Autres modules



#Santé

Faciliter ses démarches de santé grâce à Internet

2h

Ameli

Se connecter sur Ameli
Découvrir les fonctionnalités

2h

Découvrir Doctolib

Créer un compte / Se connecter
Trouver un médecin
Prendre RDV

2h

Aller plus loin sur Doctolib

Transmettre ou télécharger un document
Faire une téléconsultation

#Emploi

Découvrir et utiliser les services PE pour sa recherche d'emploi

2h

Pôle Emploi

Se connecter
S'actualiser
Contacter mon conseiller

2h

Aller plus loin avec PE

Maj de mon profil
Créer son cv
Emploi store - La Bonne Boite...

2h

Maîtriser son image

Identité numérique et e-réputation
Protéger son e-réputation

#Sécurité

S'informer et découvrir la sécurité en ligne

2h

Sécurité sur Internet

Découvrir la sécurité sur Internet
Créer un mot de passe sécurisé

2h

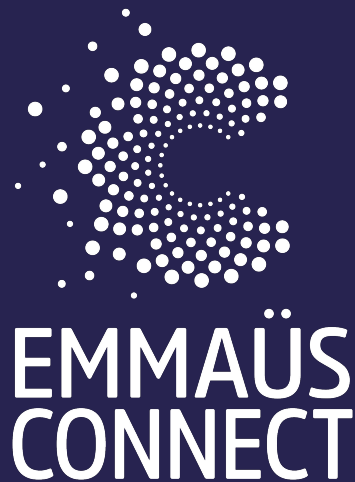
Les données personnelles

Protéger ses données personnelles

2h

Découvrir le paiement sécurisé

Réaliser un paiement sécurisé
Utiliser la double identification



Contactez-nous !



Sylvie LEMAIRE



aisne@emmaus-connect.org

Retrouvez-nous sur les réseaux sociaux

