

QUELS IMPACTS POUR LE RÉEMPLOI LOCAL ET SOLIDAIRE D'ÉQUIPEMENTS NUMÉRIQUES ?

Synthèse de l'étude d'impact social de LaCollecte.tech par Emmaüs Connect - 2023

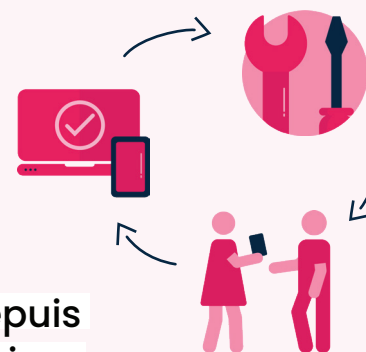
la
collecte
.tech 

avec


EMMAÛS
CONNECT

Etude réalisée par **Archipel&Co.**
agence d'innovation et d'entrepreneuriat à impact

Qu'est-ce que LaCollecte.tech ?



LaCollecte.tech est un projet porté par Emmaüs Connect depuis 2020 pour développer et animer des filières locales et solidaires de reconditionnement numérique. Concrètement, les activités s'articulent autour de 3 grands piliers :

1 La collecte

d'équipements informatiques (ordinateurs portables, smartphones, tablettes, et autres...) auprès d'organisations privées ou publiques, sous forme de dons.

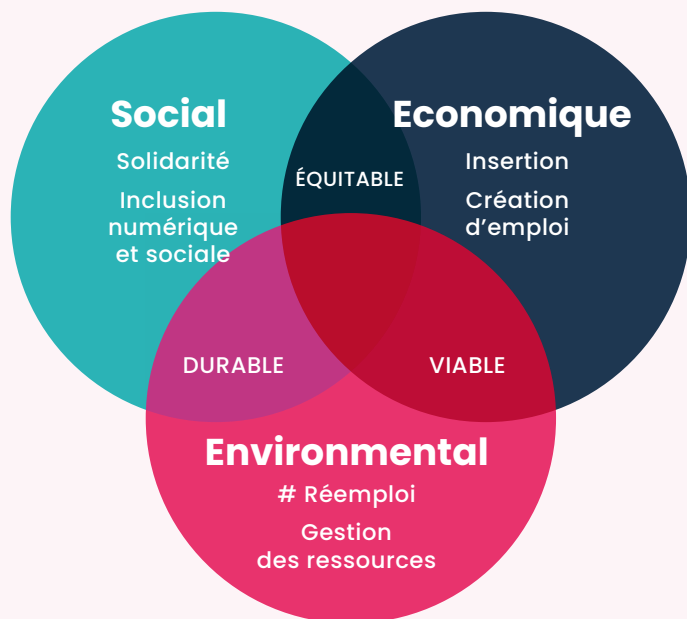
2 Le reconditionnement

de ces équipements par des reconditionneurs solidaires du territoire engagés pour l'emploi de personnes en difficulté. Grâce à eux, le matériel exploitable est revalorisé, tandis que le reste est réorienté vers les filières du recyclage.

3 La distribution

Les équipements sont vendus à tarifs solidaires à des publics en situation de précarité numérique, grâce au réseau de distribution d'Emmaüs Connecte et de ses partenaires sur tout le territoire.

Un projet avec un **triple impact**



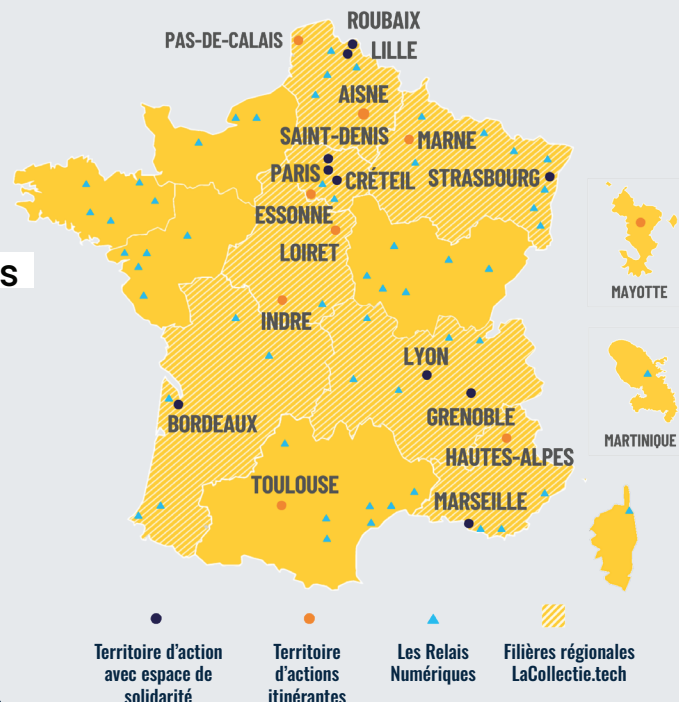
Le matériel est de mieux en mieux, ce sont de beaux objets, on ne vend pas des trucs sortis de la déchetterie.

Structure sociale distributrice



LaCollecte.tech en quelques chiffres

Aujourd'hui, 7 filières régionales ont été déployées
et plus de 390 partenaires mobilisés !



COLLECTE
de matériel informatique

42 000

équipements
collectés

280

donateurs

300+

dons

TRAITEMENT

Reconditionnement

28 000

équipements
reconditionnés

24

reconditionneurs

DISTRIBUTION

Équipement des publics

13 500

bénéficiaires
déjà équipés

146

structures
distributrices

“ Le gros avantage qu'on y voit, c'est leur capacité à travailler à l'échelle locale, ce n'est pas donné à toutes les associations. En plus, ils ont un vrai savoir-faire sur la mise en place de filières. Ce projet est inscrit dans notre stratégie car il coche toutes les cases : le social, l'environnemental et l'économique !

Ville de Paris

IMPACT #1 Des équipements vraiment accessibles

8 millions de personnes n'ont pas accès au numérique en France faute de moyen pour s'équiper. LaCollecte.tech facilite l'accès à l'équipement pour des publics variés (ménages modestes, étudiants, primo-arrivants...).



Le prix m'a permis de passer le cap : je me suis dit, tu n'as plus d'excuses ! Avant je devais aller à la médiathèque. Avoir l'outil à la maison m'aide à progresser, je m'entraîne tous les jours. C'est un grand pas pour moi, j'ai l'impression de m'être mise aux normes.



Bénéficiaire de l'Espace de Solidarité Numérique de Strasbourg

Économies réalisées

grâce à LaCollecte.tech

230€

sur l'achat d'un ordinateur



165€

sur l'achat d'un smartphone



De nombreux impacts

Accès aux droits

66%

des personnes ayant acheté un équipement réalisent plus de démarches administratives

Insertion professionnelle

61%

des structures sociales estiment que les personnes qu'elles accompagnent sont mieux insérées professionnellement

Lien social

74%

des personnes accompagnées déclarent être plus proches de leur famille et de leurs amis grâce à Emmaüs Connect



Merci à notre réseau de 146 structures sociales partenaires qui distribuent les équipements et accompagnent les publics au quotidien !

IMPACT #2 Une filière solidaire renforcée

LaCollecte.tech permet à ses partenaires de développer leur activité de reconditionnement, mais aussi de renforcer leurs modes de fonctionnement et de gagner en visibilité et en réseau.

28 000+
équipements déjà
reconditionnés par
nos partenaires



De nouveaux atouts

Retombées en
interne

83%

des reconditionneurs interrogés
estiment que LaCollecte.tech a
amené des changements positifs
sur leur performance

Gain de visibilité
en externe

86%

des reconditionneurs estiment
avoir gagné en notoriété grâce
au partenariat

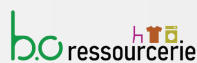


Emmaüs Connect nous permet d'agir en faveur de l'inclusion numérique et de nous questionner sur notre façon de travailler, d'améliorer la production. C'est également intéressant en termes de visibilité pour nous qui avons un vrai déficit d'image.



Reconditionneur partenaire

24 reconditionneurs œuvrent à nos côtés au quotidien :



IMPACT #3 Des donateurs rassurés et impliqués

L'impact LaCollecte.tech pour ses donateurs est triple : le projet permet de faciliter l'engagement, de générer de la valeur en interne et de sensibiliser les collaborateurs aux enjeux du numérique responsable.

3/4

des organisations interrogées n'avaient jamais effectué de dons de matériel informatique avant LaCollecte.tech (et la majorité envisage de continuer !)



LaCollecte.tech facilite notre engagement et contribue à l'atteinte de nos objectifs RSE. C'est un projet formidable parce qu'il associe la dimension sociale à une dimension environnementale. En plus, le processus de don est très fluide !

Entreprise de services numériques



Il y a une volonté de s'engager plus fortement et d'institutionnaliser ces dons.

Startup

De nombreux bénéfices

Contribution à la RSE

80%

des donateurs déclarent que LaCollecte.tech contribue à l'atteinte de leurs engagements en matière de RSE

Engagement des collaborateurs

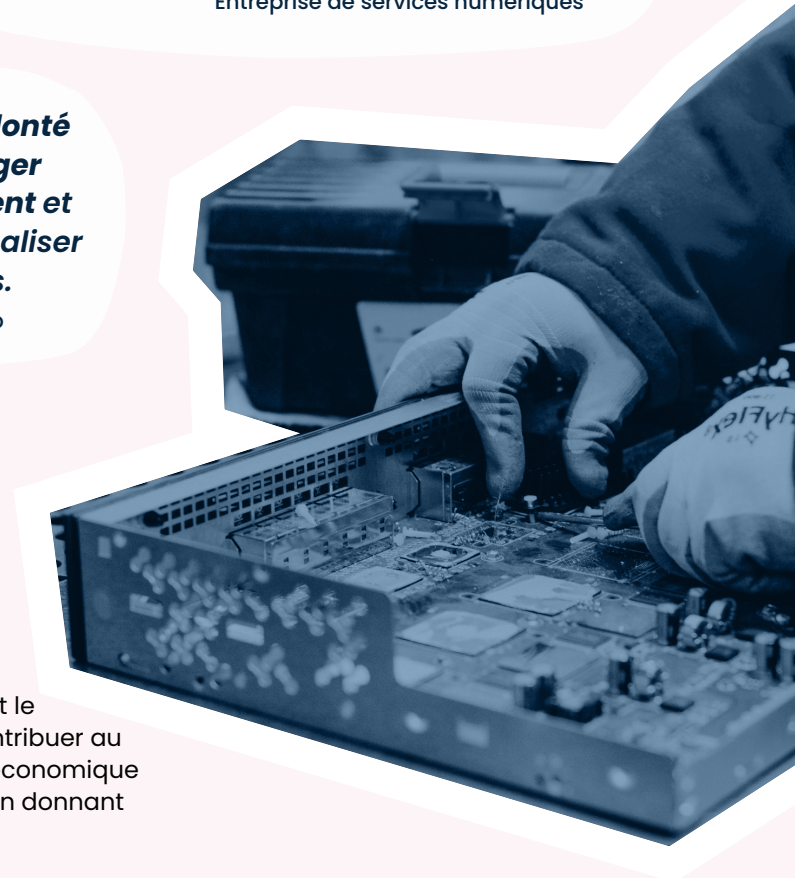
83%

des donateurs estiment que le programme répond à une attente de leurs collaborateurs

Impact local

81%

des donateurs ont le sentiment de contribuer au développement économique de leur territoire en donnant à LaCollecte.tech



Pourquoi réaliser une étude d'impact social ?

En 2023, Emmaüs Connect a lancé une étude pour aller plus loin dans la compréhension de l'impact social de LaCollecte.tech et pour documenter les retombées du projet à chaque étape.

Méthodologie de l'étude d'impact social

Notre étude d'impact a été menée par l'agence **Archipel&Co.** auprès de toutes les parties prenantes du projet : les donateurs et leurs collaborateurs, les reconditionneurs partenaires, les structures sociales distributrices, les bénéficiaires, les collectivités locales et nos partenaires institutionnels.

291

personnes*

ont été interrogées entre avril et septembre 2023, via des entretiens individuels ou des questionnaires en ligne.

Et notre impact environnemental ?



Les appareils électroniques sont les premiers responsables de l'empreinte environnementale du numérique : **entre 64% et 92% des impacts globaux.**

Grâce à LaCollecte.tech, **84% d'émission de GES ont été évitées par rapport à l'achat de neuf** (soit 400 tCO₂éq/an) – estimation calculée par Emmaüs Connect, sur la base d'une étude de l'ADEME.*

* Échantillon de l'étude par partie prenante : 66 donateurs, 78 collaborateurs de donateurs, 8 reconditionneurs, 40 structures sociales, 88 bénéficiaires, 6 collectivités locales, 5 experts.

*2022, ADEME, Evaluation de l'impact environnemental d'un ensemble de produits reconditionnés.

la collecte .tech

REJOIGNEZ DÈS MAINTENANT [LACOLLECTE.TECH](https://lacollete.tech)
EN TANT QUE DONATEUR, RECONDITIONNEUR OU
STRUCTURE PARTENAIRE !

Rendez-vous sur sur le site

lacollete.tech

Un projet imaginé et déployé avec des experts métier - un grand merci à tous nos partenaires !

EcoLogic

