

Catalogue de formations professionnelles

Emmaüs Connect - Bordeaux

Maj : Octobre 2025



La certification qualité a été délivrée au titre
de la catégorie d'action suivante : **Actions de formation.**



Sommaire

01. Qui sommes-nous ?

Présentation d'Emmaüs Connect

02. Accéder à nos formations

Modalités d'accès

03. Notre méthode & notre démarche qualité

Méthodes & indicateurs de qualité

04. Nos formations professionnelles



Sommaire

4.1

Parcours emploi

Prérequis, objectifs, déroulé, tarifs

4.2

Parcours 1ers pas sur le smartphone

Prérequis, objectifs, déroulé, tarifs

4.3

Parcours démarches en ligne sur le smartphone

Prérequis, objectifs, déroulé, tarifs

4.4

Parcours 1ers pas sur l'ordinateur

Prérequis, objectifs, déroulé, tarifs

4.5

Usages professionnels sur l'ordinateur

Prérequis, objectifs, déroulé, tarifs

05.

Nous contacter



01. Qui sommes-nous ?





Emmaüs Connect

Emmaüs Connect est une **association** qui lutte contre l'**exclusion numérique et sociale** des personnes en situation de précarité, privées de services essentiels faute de moyens de connexion, d'équipement ou de maîtrise des compétences numériques de base.

Notre association est membre du **Mouvement Emmaüs**.

Depuis 2013, l'association a accompagné **plus de 210 000 personnes**.

Emmaüs Connect **est organisme de formation** depuis 2015 et **certifié Qualiopi** pour les sites de Paris, Saint-Denis, Grenoble, Créteil, Strasbourg, Reims et **Bordeaux**

L'inclusion numérique par Emmaüs Connect

Chez Emmaüs Connect nous sommes **convaincus** que l'inclusion numérique des publics précaires doit être résolue en travaillant sur trois piliers :

Connecter

Proposer l'achat à tarifs solidaires de carte SIM, recharges téléphonie & internet

Équiper

Proposer l'achat à tarifs solidaires d'ordinateurs portables, de téléphones, de tablettes

Accompagner

Diagnostiquer, conseiller, initier au numérique, éduquer aux usages

Des actions articulées autour de trois projets



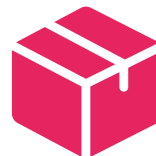
Espace de Solidarité Numérique

Le lieu d'accueil des publics au coeur des villes, la modalité d'action historique devenu véritable **laboratoire d'innovation** et de projets. **Les publics y sont orientés** et peuvent y acheter du matériel ou des moyens de connexions mais surtout s'y faire accompagner. C'est aussi le lieu de pilotage des projets hors les murs à l'échelle du territoire.



Les Relais Numériques

Des **structures sociales** partenaires **outillées par Emmaüs Connect** pour apporter une aide durable sur le numérique aux personnes en situation de précarité qu'elles accueillent. **Emmaüs Connect leur transmet son** savoir-faire et un appui opérationnel pour équiper, connecter et accompagner leurs publics



La Collecte.Tech

Un **réseau de réemploi local et solidaire** de matériel informatique : collecte auprès d'entreprises et collectivités régionales, remise en état par des reconditionneurs partenaires (chantiers d'insertion) puis mise à disposition des publics dans le besoin à **prix solidaire**.



Équiper, Connecter, Accompagner



**18 territoires d'action avec 13 lieux d'accueil EC
+ 600 Relais Numériques partenaires**

pour proposer moyens de connexion, équipements à prix solidaire et accompagnement gratuit sur des compétences essentielles partout en France.

210 000 bénéficiaires, 6 000 partenaires, 1 300 bénévoles



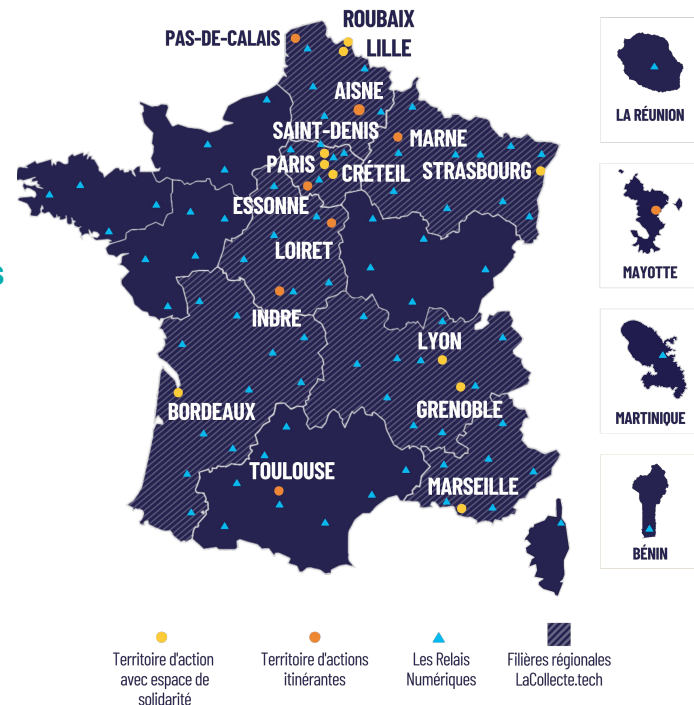
Un organisme de formation certifié Qualiopi pour les acteurs sociaux et aidants numériques.

17 000 aidants formés



Un réseau de réemploi solidaire d'équipements numériques de bout en bout : [LaCollecte.tech](https://www.lacollecte.tech)

80 000 équipements collectés



02. Accéder à nos formations



Mise en place des formations



Nous organisons nos formations uniquement **en présentiel** :

- **au sein de notre Espace de Solidarité numérique** situé au 205 cours de la Marne, Bordeaux
- ou en **intra au sein de votre structure / d'un autre lieu** (périmètre Bordeaux Métropole)

Le délai d'accès à nos formations est estimé à un mois.

Pour accompagner vos publics, en dehors de notre structure, nous aurons besoin :



D'une connexion internet stable en wifi pour connecter les équipements

(Nous pouvons vous proposer une solution alternative via un modem portable sous condition de bonne couverture réseau)



D'une salle de formation (avec tables, chaises et prises électriques) adaptée au nombre de participants

(Nous pouvons mettre à disposition des participants des ordinateurs portables si votre structure n'était pas équipée et un vidéoprojecteur)



Des formations sur mesure



Contenu pédagogique

Adaptation du parcours aux besoins des bénéficiaires (échanges avec le commanditaire en amont du parcours).



Gestion du timing

Choix du rythme, de la durée du parcours et du format des sessions.



Amélioration continue

Débrief et bilan avec les accompagnants en suite de parcours

Mobilisation des publics



Les parcours sont collectifs et leur financement aussi (pas de logique “par personne”), les publics peuvent cependant provenir de différentes structures qui se seraient organisées en amont pour constituer une cohorte. Dans ce cas plusieurs factures peuvent être émises au prorata des publics inscrits.



Le commanditaire est responsable de la constitution des cohortes, de la mobilisation des publics sur les ateliers et du suivi des inscriptions. Nous pouvons vous fournir des modèles de support de communication et de mobilisation si besoin.



Emmaüs Connect Bordeaux pourra **reporter la session** au plus tard deux semaines avant sa mise en œuvre, **si le nombre d’inscrits est inférieur au nombre minimal 4.**

Proposer du matériel numérique reconditionné à tarifs solidaires

Il est possible d'inclure la remise d'équipements informatiques (ordinateurs portables, tablettes) à la fin des parcours aux participants.

- Offerts aux participants-es
- Financé dans le cadre du parcours



Matériel proposé :

- **Des ordinateurs portables et des tablettes** (selon stocks disponibles) **garantie 1 an**
- **Des équipements proposés en cohérence avec les usages des publics cibles** selon leurs caractéristiques techniques
- **Du matériel reconditionné** grâce au dispositif de réemploi solidaire **LaCollecte.tech**

03 ● Notre méthode & démarche qualité



Nos convictions pédagogiques

Etre en
confiance

Etre
Actif

Percevoir le sens
et l'utilité

Identifier
facilement les
éléments
importants

Chercher par
soi-même

Identifier ses
compétences
acquises et à
acquérir

Échanger avec
les autres

L'autonomie numérique s'apprend par l'expérience, la pratique, pas dans les livres

Les piliers de l'apprentissage des adultes:

- Méthodes actives : quiz, vidéo, exercices pratiques, travaux de groupe, études de cas (pour faire/ tester par soi même)
- Approche individualisée (chacun son rythme)
- Bienveillance (aider plutôt qu'exiger)
- Mise à disposition de documents supports (en ligne ou papier) à la fin de formation





Nos équipes



- **Des animateurs bénévoles et/ou salariés formés** à la pédagogie et maîtrisant les méthodes d'apprentissage spécifiques au numérique et les enjeux de l'inclusion numérique

Une équipe mixte et compétente:



- Sur les outils (ordinateurs, tablettes, smartphones),
- Sur les logiques (recherche sur internet, classement des fichiers, accès aux formulaires...),
- Sur les points de vigilance (sécurité, fake news, cyberharcèlement...),
- Sur la thématique de la recherche d'emploi
- Sur les publics dits fragiles

Accompagnement renforcé, de qualité : **1 animateur pour 2 ou 3 apprenants.**



Publics

- **Actifs en emploi** (salariés de structures d'insertion)
- **Actifs hors emploi** (inscrits à France travail, BRSA, inscrits en Mission locale, au PLIE, etc.)

Prérequis



S

- maîtriser la **langue française**, écrite et parlée
- avoir un **niveau grand débutant à intermédiaire** sur le numérique
- être **disponible** pendant la durée du parcours



Délai d'accès

- Le délai d'accès estimé à nos formations est d'un mois.

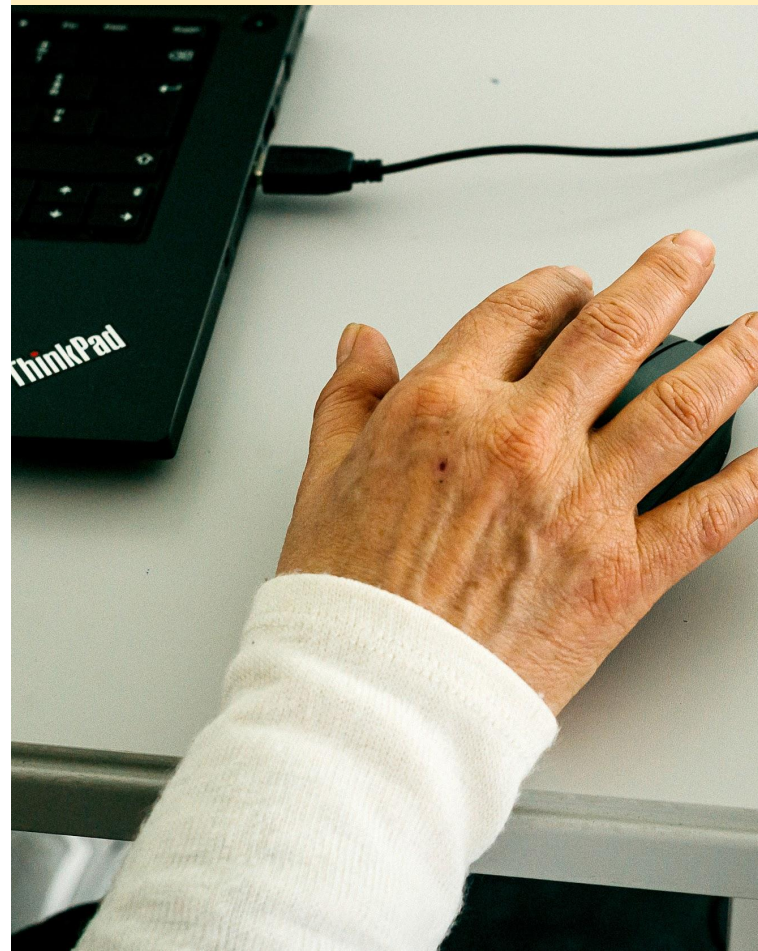


Modalités de suivi

- Emargement
- Recueil des attentes
- En début de parcours : test de positionnement
- Pour les parcours +20h : à mi-parcours
- En fin de parcours : auto-évaluation
et questionnaire de satisfaction
- Certificat de réalisation

Accessibilité

Un.e apprenant.e est en situation de handicap ?
Signalez-le nous afin que nous puissions étudier ensemble la
faisabilité et la mise en place de son projet de formation.



04 ● Nos formations professionnelles



4.1 **Parcours emploi**





Objectifs

- Acquérir ou consolider les **compétences numériques de base**
- Maîtriser les outils numériques nécessaires pour construire son **projet professionnel**
- **Se familiariser avec la plateforme PIX**



Public

- **Demandeurs d'emploi** (inscrits à France travail, BRSA, inscrits en Mission locale, au PLIE, etc.)
- **Actifs en emploi** (salariés de structures d'insertion)



Prérequis

- Maîtriser la **langue française**, écrite et parlée
- Avoir un **niveau grand débutant*** sur le numérique selon l'indicateur [Lesbonsclics](#)
- Etre **disponible** pendant la durée du parcours

**être en difficulté pour réaliser des démarches en ligne en autonomie*

Durée et rythme du parcours

Capacité : entre 4 et 8 apprenants

Durée totale : 51 heures (+ 2h de SAS)



2 heures de SAS comprenant une évaluation des compétences informatiques



24 heures de formation sur le numérique



20 heures de formation numérique et emploi



7 heures de suivis individuels



17 demi-journées (3h) hors SAS réparties idéalement sur 4 semaines consécutives (rythme modulable)



Présentation du parcours Emploi 51h (partie 1)

2h

SAS / diagnostic numérique

Entrée



Débutant – 6 h

Premiers pas sur l'ordinateur

Découvrir mon ordinateur

Comment utiliser la souris ?

Comment utiliser
le clavier ?

Comment me repérer sur le bureau
Windows ?

1h

Accompagnement Individualisé

Intermédiaire – 8h

Découverte d'internet et du mail

Comment faire une recherche sur
internet ?

Comment naviguer sur Internet

Comment envoyer un mail ?

Comment organiser
mes dossiers, mes fichiers ?

Comment envoyer une
pièce jointe ?

1h

Accompagnement Individualisé

Avancée - 10h

Bureautique et démarches en ligne

Comment mettre en page un texte ?

Comment remplir un
formulaire en ligne ?

Découvrir les enjeux
de la sécurité en ligne

Comment utiliser sa clé USB ?

Comment utiliser l'outil tableur ?

2h

Accompagnement Individualisé

Présentation du parcours Emploi 51h (partie 2)

Utiliser les outils numériques pour construire son projet professionnel – 20h

S'informer sur un domaine professionnel sur internet

Trouver et financer une formation sur internet

Candidater en ligne à une formation

Chercher une offre d'emploi sur internet

Rédiger un CV avec les outils numériques

Rédiger un mail professionnel

Passer un entretien en ligne

Maîtriser son E-reputation

Se créer un réseau professionnel en utilisant les canaux digitaux

3h

Accompagnement Individualisé

Accompagnement individualisé:

Ces séances de suivi individuel permettent d'accompagner l'apprenant vers la suite selon ses besoins :

- Revoir des notions, s'entraîner
- S'entraîner sur la plateforme PIX

Quizz final et questionnaire de satisfaction

Tarifs 2025

8800 euros HT* (devis personnalisé sur demande)

Vous pouvez faire une demande de prise en charge de la formation auprès de votre organisme financeur OPCO.

**exonérée de TVA en vertu de l'article 261-4-4°-a du Code Général des Impôts*



4.2 Premiers pas sur le smartphone





Objectifs

- s'initier à la **manipulation d'un smartphone**
- optimiser l'**utilisation du smartphone** au quotidien



Public

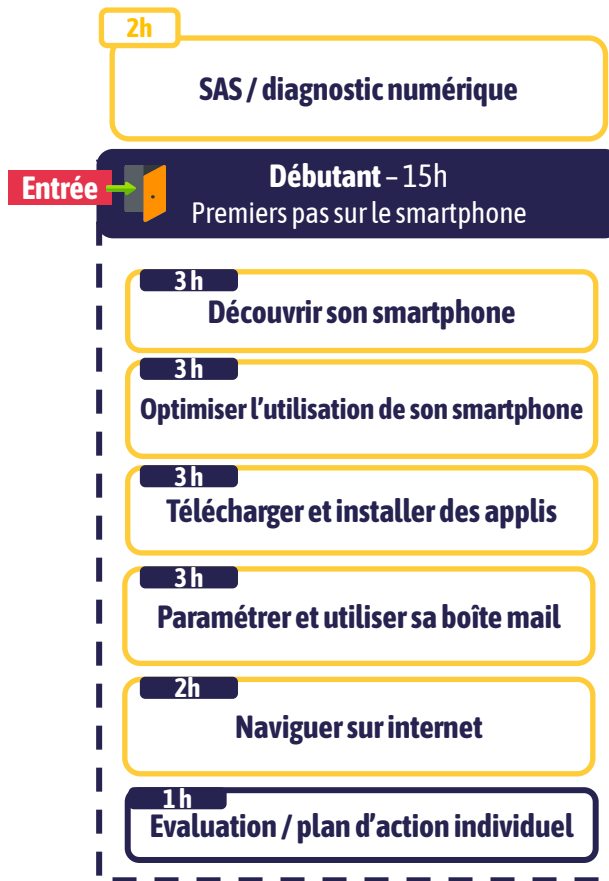
- **Demandeurs d'emploi** (inscrits à France travail, BRSA, inscrits en Mission locale, au PLIE, etc.)
- **Actifs en emploi** (salariés de structures d'insertion)



Prérequis

- maîtriser la **langue française**, écrite et parlée
- avoir un **niveau grand débutant sur smartphone** (évalué lors d'un test de positionnement en amont du parcours)
- être **disponible** pendant la durée du parcours

Présentation du parcours Premiers pas sur le smartphone



Durée et rythme du parcours

Capacité : entre 4 et 10 apprenants

Durée totale : 15 heures (+ 2h de SAS)



2 heures de SAS comprenant une évaluation des compétences informatiques



15 heures de formation sur le smartphone



5 demi-journées (3h) hors SAS réparties sur 1 semaine consécutive (rythme modulable)



Tarifs 2025

2900 euros HT* (devis personnalisé sur demande)

Vous pouvez faire une demande de prise en charge de la formation auprès de votre organisme financeur OPCO.

**exonérée de TVA en vertu de l'article 261-4-4°-a du Code Général des Impôts*



4.3 Effectuer ses démarches en ligne sur smartphone





Objectifs

- faciliter la **réalisation des démarches administratives en ligne via son smartphone**
- découvrir **les bases de la cybersécurité**



Public

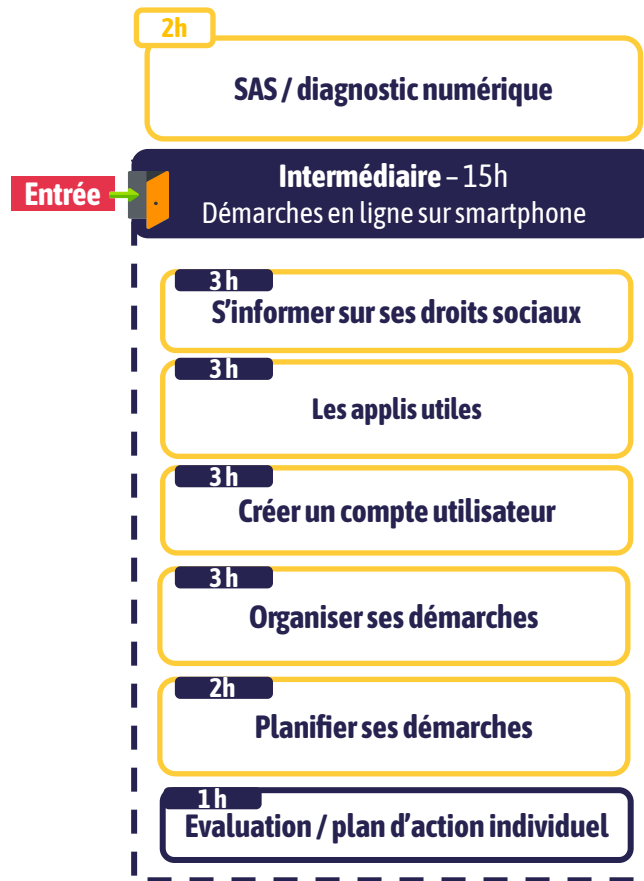
- **Demandeurs d'emploi** (inscrits à France travail, BRSA, inscrits en Mission locale, au PLIE, etc.)
- **Actifs en emploi** (salariés de structures d'insertion)



Prérequis

- maîtriser la **langue française**, écrite et parlée
- avoir un **niveau intermédiaire** sur smartphone (évalué lors d'un test de positionnement) ou avoir suivi le parcours "premiers pas sur smartphone"
- être **disponible** pendant la durée du parcours
- être en possession de ses identifiants CAF, France Travail et/ou impots.gouv

Présentation du parcours démarches en ligne sur smartphone



Durée et rythme du parcours

Capacité maximum : entre 4 et 10 apprenants

Durée totale : 15 heures (+ 2h de SAS)



2 heures de SAS comprenant une évaluation des compétences informatiques



15 heures de formation sur le smartphone



5 demi-journées (3h) hors SAS réparties sur 1 semaine consécutive (rythme modulable)



Tarifs 2025

2900 euros HT* (devis personnalisé sur demande)

Vous pouvez faire une demande de prise en charge de la formation auprès de votre organisme financeur OPCO.

**exonérée de TVA en vertu de l'article 261-4-4°-a du Code Général des Impôts*



4.4 Premiers pas sur l'ordinateur





Objectifs

- s'initier à la **manipulation d'un ordinateur**
- gagner en **autonomie** sur l'ordinateur
- se familiariser avec les **démarches administratives en ligne**



Public

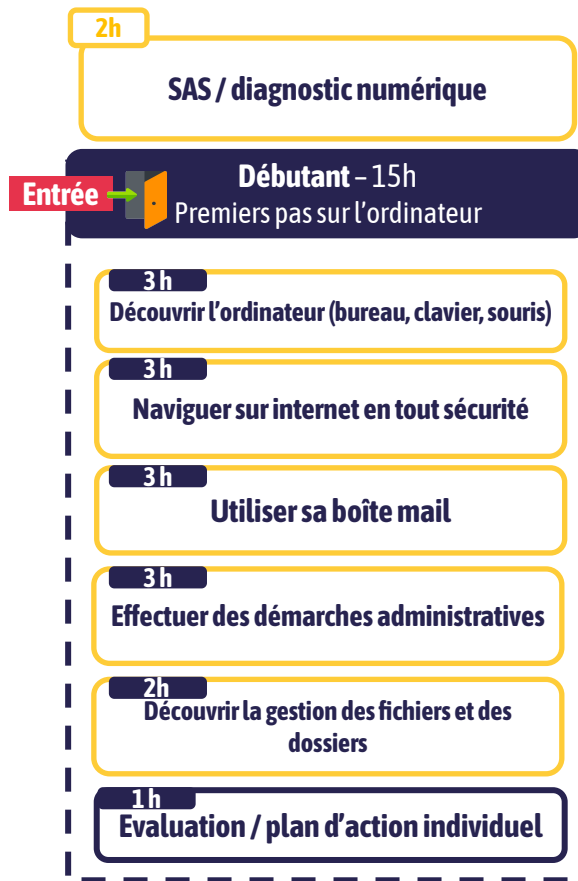
- **Demandeurs d'emploi** (inscrits à France travail, BRSA, inscrits en Mission locale, au PLIE, etc.)
- **Actifs en emploi** (salariés de structures d'insertion)



Prérequis

- maîtriser la **langue française**, écrite et parlée
- avoir un **niveau novice** sur ordinateur (évalué lors d'un test de positionnement)
- être **disponible** pendant la durée du parcours
- être en possession de ses identifiants CAF, France Travail et/ou impots.gouv

Présentation du parcours 1ers pas sur l'ordinateur



Durée et rythme du parcours

Capacité maximum : entre 4 et 8 apprenants

Durée totale : 15 heures (+ 2h de SAS)



2 heures de SAS comprenant une évaluation des compétences informatiques



15 heures de formation sur l'ordinateur



5 demi-journées (3h) hors SAS réparties sur 1 semaine consécutive (rythme modulable)



Tarifs 2025

2900 euros HT* (devis personnalisé sur demande)

Vous pouvez faire une demande de prise en charge de la formation auprès de votre organisme financeur OPCO.

**exonérée de TVA en vertu de l'article 261-4-4°-a du Code Général des Impôts*



4.5 Usages professionnels sur ordinateur





Objectifs

- gagner en **autonomie** sur l'ordinateur
- **optimiser** ses usages numériques sur ordinateur à des fins professionnelles
- se familiariser avec les **outils collaboratifs en ligne**



Public

- **Demandeurs d'emploi** (inscrits à France travail, BRSA, inscrits en Mission locale, au PLIE, etc.)
- **Actifs en emploi** (salariés de structures d'insertion)



Prérequis

- maîtriser la **langue française**, écrite et parlée
- avoir un **niveau intermédiaire / avancé** sur ordinateur (évalué lors d'un test de positionnement) ou avoir suivi le parcours "premiers pas sur l'ordinateur"
- être **disponible** pendant la durée du parcours


Présentation du parcours Usages professionnels sur ordinateur




Durée et rythme du parcours

Capacité maximum : entre 4 et 8 apprenants

Durée totale : 15 heures (+ 2h de SAS)

 2 heures de SAS comprenant une évaluation des compétences informatiques

 15 heures de formation sur l'ordinateur

 5 demi-journées (3h) hors SAS réparties sur 1 semaine consécutive (rythme modulable)



Tarifs 2025

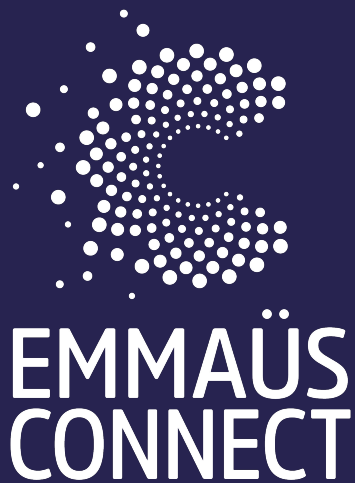
2900 euros HT* (devis personnalisé sur demande)

Vous pouvez faire une demande de prise en charge de la formation auprès de votre organisme financeur OPCO.

**exonérée de TVA en vertu de l'article 261-4-4°-a du Code Général des Impôts*



Nous contacter



Odile DALLA BARBA

Responsable Territoriale Bordeaux



odallabarba@emmaus-connect.org



06 34 33 99 64

Paul SONCOURT

Responsable Régional Nouvelle-Aquitaine



psoncourt@emmaus-connect.org

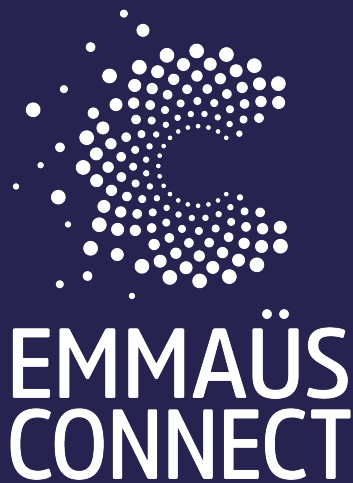


06 34 63 22 12

Retrouvez-nous sur les réseaux sociaux



Informations administratives



EMMAÜS CONNECT - FONDATEUR ABBÉ PIERRE

Association loi de 1901

SIRET : **792 27 291 600 034**

Organisme de formation enregistré sous le numéro **11755301175** auprès
du Préfet de la Région Ile-de-France*

**Cet enregistrement ne vaut pas agrément de l'État.*

Retrouvez-nous sur les réseaux sociaux

