

# Catalogue de formations professionnelles

## Emmaüs Connect - Grenoble

*Mise à jour : novembre 2025*



La certification qualité a été délivrée au titre de la catégorie d'action suivante : **Actions de formation.**



# Sommaire

## 01. Qui sommes-nous ?

Présentation d'Emmaüs Connect

## 02. Accéder à nos formations

Modalités d'accès et tarifs

## 03. Notre méthode & notre démarche qualité

Méthodes & indicateurs de qualité

## 04. Nos formations professionnelles



# Sommaire

## 4.1

### Parcours emploi

Prérequis, objectifs, déroulé, tarifs

## 4.2

### Parcours 1ers pas sur le smartphone

Prérequis, objectifs, déroulé, tarifs

## 4.3

### Parcours démarches en ligne sur le smartphone

Prérequis, objectifs, déroulé, tarifs

## 4.4

### Parcours 1ers pas sur l'ordinateur

Prérequis, objectifs, déroulé, tarifs

## 4.5

### Usages professionnels sur l'ordinateur

Prérequis, objectifs, déroulé, tarifs

## 05.

### Nous contacter



# 01. Qui sommes-nous ?





# Emmaüs Connect

Emmaüs Connect est une **association** qui lutte contre l'**exclusion numérique et sociale** des personnes en situation de précarité, privées de services essentiels faute de moyens de connexion, d'équipement ou de maîtrise des compétences numériques de base.

Notre association est membre du **Mouvement Emmaüs**.

Depuis 2013, l'association a accompagné plus de **210 000 personnes**.

Emmaüs Connect **est organisme de formation** depuis 2015 et **certifié Qualiopi** pour les sites de Paris, Saint-Denis, Grenoble, Créteil, Strasbourg, Reims et Bordeaux.



La certification qualité a été délivrée au titre de la catégorie d'action suivante : **Actions de formation**.





## 18 territoires d'action avec 13 lieux d'accueil EC + 600 Relais Numériques partenaires

pour proposer moyens de connexion, équipements à prix solidaire et accompagnement gratuit sur des compétences essentielles partout en France.

**210 000 bénéficiaires, 6 000 partenaires, 1 300 bénévoles**



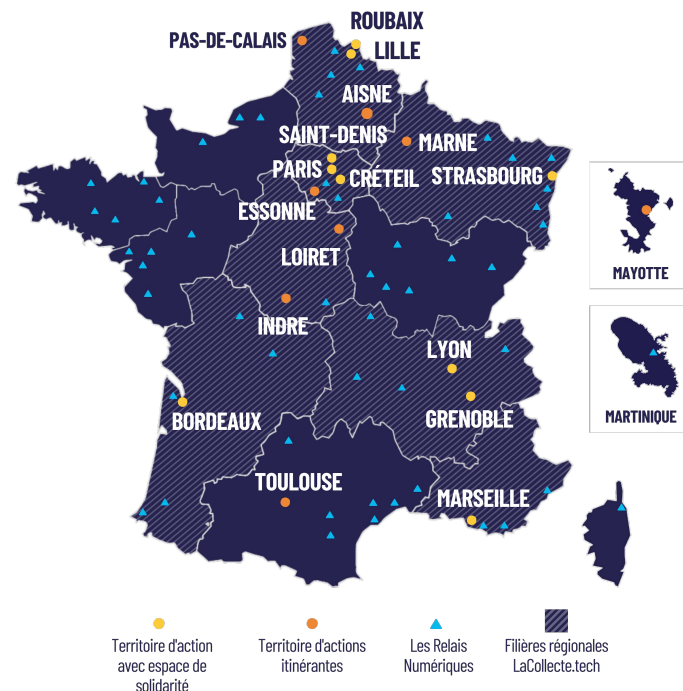
**Un organisme de formation** certifié Qualiopi pour les acteurs sociaux et aidants numériques.

**17 000 aidants formés**



**Un réseau de réemploi solidaire** d'équipements numériques de bout en bout : [LaCollecte.tech](https://www.lacollecte.tech)

**80 000 équipements collectés**



# L'inclusion numérique par Emmaüs Connect

Chez Emmaüs Connect, nous sommes **convaincus** que l'inclusion numérique des publics précaires doit être résolue en travaillant sur trois piliers :

## Connecter

Proposer l'achat à tarifs solidaires de carte SIM, recharges téléphonie & internet

## Équiper

Proposer l'achat à tarifs solidaires d'ordinateurs portables, de téléphones, de tablettes

## Accompagner

Diagnostiquer, conseiller, initier au numérique, éduquer aux usages

# Des actions articulées autour de trois projets



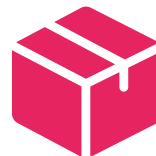
## Espace de Solidarité Numérique

Le lieu d'accueil des publics au coeur des villes, la modalité d'action historique devenu véritable **laboratoire d'innovation** et de projets. **Les publics y sont orientés** et peuvent y acheter du matériel ou des moyens de connexions mais surtout s'y faire accompagner. C'est aussi le lieu de pilotage des projets hors les murs à l'échelle du territoire.



## Les Relais Numériques

Des **structures sociales** partenaires **outillées par Emmaüs Connect** pour apporter une aide durable sur le numérique aux personnes en situation de précarité qu'elles accueillent. **Emmaüs Connect leur transmet son** savoir-faire et un appui opérationnel pour équiper, connecter et accompagner leurs publics



## La Collecte.Tech

Un **réseau de réemploi local et solidaire** de matériel informatique : collecte auprès d'entreprises et collectivités régionales, remise en état par des reconditionneurs partenaires (chantiers d'insertion) puis mise à disposition des publics dans le besoin à **prix solidaire**.



# Emmaüs Connect dans la Métropole de Grenoble c'est ...

En 2024



**1980**

Personnes  
accompagnées



**820**

Équipements  
distribués



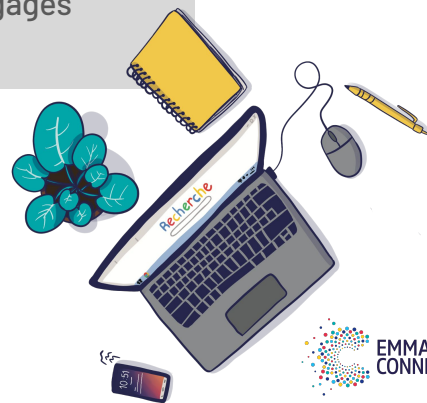
**210**

Structures  
partenaires



**170**

Bénévoles  
engagés



# 02. Mise en place opérationnelle



# Mise en place des formations



Nous organisons nos formations :

- **Au sein de notre Espace de Solidarité numérique** situé au 7 allée du Jardin Hoche, 38000 Grenoble
- ou en **intra au sein de votre structure / d'un autre lieu** (périmètre Grenoble Métropole)



Nous formons des groupes compris entre **4 et 10 participants**. Le délai d'accès estimé à nos formations est d'un mois.

**En dehors de notre structure, nous aurons besoin :**



D'une salle de formation (avec tables, chaises et prises électriques) adaptée au nombre de participants

*(Nous pouvons mettre à disposition des participants des ordinateurs portables si votre structure n'était pas équipée et un vidéoprojecteur)*



D'une connexion internet stable en wifi pour connecter les équipements

*(Nous pouvons vous proposer une solution alternative via un modem portable sous condition de bonne couverture réseau)*



# Des formations sur mesure



## Contenu

Adaptation du parcours aux besoins des bénéficiaires (échanges avec le commanditaire avant et pendant le parcours).



## Gestion du timing

Choix du rythme, de la durée du parcours et des sessions.



## Amélioration continue

Débrief et bilan avec les accompagnants en suite de parcours selon besoin

# Proposer du matériel numérique reconditionné à tarifs solidaires

**Il est possible d'inclure la remise d'équipements informatiques (ordinateurs portables, tablettes)** à la fin des parcours aux participants.

- Offerts aux participants-es
- Financé dans le cadre du parcours



## Matériel proposé :

- **Des ordinateurs portables et des tablettes** (selon stocks disponibles) **garantie 1 an**
- **Des équipements proposés en cohérence avec les usages des publics cibles** selon leurs caractéristiques techniques
- **Du matériel reconditionné** grâce au dispositif de réemploi solidaire **LaCollecte.tech**

# 03 ● Notre méthode & démarche qualité





# Nos convictions pédagogiques

Etre en  
confiance

Etre  
Actif

Percevoir le sens et  
l'utilité

Identifier facilement  
les éléments  
importants

Chercher par  
soi-même

Identifier ses  
compétences  
acquises et à  
acquérir

Échanger avec les  
autres

L'autonomie numérique s'apprend par l'expérience, la pratique et non pas dans les livres

Les piliers de l'apprentissage des adultes:

- Méthodes actives : quiz, vidéo, exercices pratiques, travaux de groupe, études de cas (pour faire/ tester par soi-même)
- Approche individualisée (chacun son rythme)
- Bienveillance (aider plutôt qu'exiger)
- Mise à disposition de documents supports (en ligne ou papier) à la fin de formation





## Nos équipes



- Des **animateurs bénévoles et/ou salariés formés** à la pédagogie et maîtrisant les méthodes d'apprentissage spécifiques au numérique et les enjeux de l'inclusion numérique

### Une équipe mixte et compétente sur :



- Les outils (ordinateurs, tablettes, smartphones),
- Les logiques ( recherche sur internet, classement des fichiers, accès aux formulaires...),
- Les points de vigilance (sécurité, fake news, cyberharcèlement...),
- La thématique de la recherche d'emploi
- Les publics dits fragiles

Accompagnement renforcé, de qualité : **1 animateur pour 2 ou 3 apprenants.**



# Modalités de suivi

- Émargement
- Recueil des attentes
- En début de parcours : auto-évaluation
- En fin de parcours : auto-évaluation et évaluation de satisfaction
- Certificat de réalisation



## Accessibilité

Un.e apprenant.e est en situation de handicap ?  
Signalez-le nous afin que nous puissions étudier ensemble la  
faisabilité de son projet de formation.



# 04 ● Nos formations professionnelles



# 4.1 **Parcours Emploi**





## Objectifs

- acquérir ou consolider les **compétences numériques de base**
- maîtriser les outils numériques nécessaires pour construire son **projet professionnel**
- **se familiariser avec la plateforme PIX**



## Public

- **Demandeurs d'emploi** (inscrits à France travail, BRSA, inscrits en Mission locale, au PLIE, etc.)
  - **Actifs en emploi** (salariés de structures d'insertion)



## Prérequis

- maîtriser la **langue française**, écrite et parlée
- avoir un **niveau grand débutant\*** sur le numérique selon l'indicateur [Lesbonsclics](#)
- être **disponible** pendant la durée du parcours

*\*être en difficulté pour réaliser des démarches en ligne en autonomie*



# Durée et rythme du parcours

Capacité maximum : 10 apprenants

Durée totale : 50 heures



2 heures de SAS/Réunion d'information



48 heures d'accompagnements sur le numérique et l'emploi (incluant le parcours d'initiation)

Qui incluent :



2 heures d'entraînement PIX



2 heures de suivis individuels

## Répartition :



**12 demi-journées (4h),** hors SAS, réparties sur 3 semaines consécutives



# Présentation du parcours Emploi 50h (partie 1)

2h

**SAS / diagnostic numérique**

**Entrée**



**Débutant – 8h**

Premiers pas sur l'ordinateur

**Découvrir mon ordinateur**

**Comment utiliser la souris ?**

**Comment utiliser  
le clavier ?**

**Comment me repérer sur le bureau  
Windows ?**

**Évaluation compétences**

**Intermédiaire – 8h**

Découverte d'internet et du mail

**Comment faire une recherche sur  
internet ?**

**Comment naviguer sur Internet**

**Comment envoyer un mail ?**

**Comment organiser  
mes dossiers, mes fichiers ?**

**Comment envoyer une  
pièce jointe ?**

**Évaluation compétences**

**Avancée - 12h**

Bureautique et démarches en ligne

**Comment mettre en page un texte ?**

**Comment remplir un  
formulaire en ligne ?**

**Découvrir les enjeux  
de la sécurité en ligne**

**Comment utiliser sa clé USB ?**

**Comment utiliser l'outil tableur ?**

**Évaluation compétences**

**Suivi individuel**

# Présentation du parcours Emploi 50h (partie 2)

## Utiliser les outils numériques pour construire son projet professionnel – 20h

S'informer sur un domaine professionnel sur internet

Trouver et financer une formation sur internet

Candidater en ligne à une formation

Chercher une offre d'emploi sur internet

Rédiger un CV avec les outils numériques

Rédiger un mail professionnel

Passer un entretien en ligne

Maîtriser son E-reputation

Se créer un réseau professionnel en utilisant les canaux digitaux

Suivi individuel

### Accompagnement individualisé:

Ces séances de suivi individuel permettent d'accompagner l'apprenant vers la suite selon ses besoins :

- Revoir des notions, s'entraîner
- S'entraîner sur la plateforme PIX

Quizz final et questionnaire de satisfaction

Les contenus des formations peuvent être adaptés pour correspondre au mieux aux besoins de vos publics

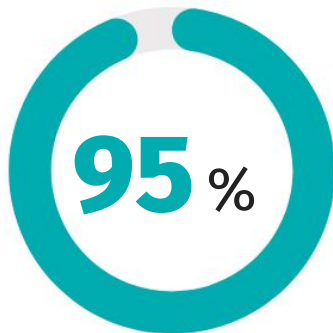
# Indicateurs de résultat de la formation Parcours Emploi

**123** personnes formées depuis 2024

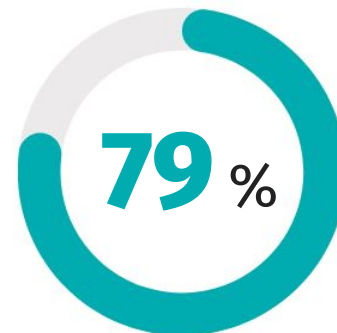


Satisfaction à chaud  
(2025)

2024 : 9,5/10



Recommandations de  
la formation  
(2025)



Compétences numériques  
maîtrisées en fin de  
formation  
(2025)

2024 : 83,7%

# Tarifs 2025

Devis personnalisé sur demande

***Vous pouvez faire une demande de prise en charge de la formation auprès de votre organisme financeur OPCO.***



# **4.2** Premiers pas sur le smartphone







## Objectifs

- s'initier à la **manipulation d'un smartphone**
- optimiser l'**utilisation du smartphone** au quotidien



## Public

- **Demandeurs d'emploi** (inscrits à France travail, BRSA, inscrits en Mission locale, au PLIE, etc.)
- **Actifs en emploi** (salariés de structures d'insertion)



## Prérequis

- maîtriser la **langue française**, écrite et parlée
- avoir un **niveau grand débutant sur smartphone** (évalué lors d'un test de positionnement en amont du parcours)
- être **disponible** pendant la durée du parcours

# Présentation du parcours Premiers pas sur le smartphone

Nouvelle formation



Les contenus des formations peuvent être adaptés pour correspondre au mieux aux besoins de vos publics

# Durée et rythme du parcours

**Capacité : entre 5 et 10 apprenants**

**Durée totale : 15 heures (+ 2h de SAS)**



2 heures de SAS comprenant une évaluation des compétences informatiques



15 heures de formation sur le smartphone



5 demi-journées (3h) hors SAS réparties sur 1 semaine consécutive (rythme modulable)



# Tarifs 2025

Devis personnalisé sur demande

***Vous pouvez faire une demande de prise en charge de la formation auprès de votre organisme financeur OPCO.***



# **4.3** Effectuer ses démarches en ligne sur smartphone





## Objectifs

- faciliter la **réalisation des démarches administratives en ligne via son smartphone**
- découvrir **les bases de la cybersécurité**



## Public

- **Demandeurs d'emploi** (inscrits à France travail, BRSA, inscrits en Mission locale, au PLIE, etc.)
  - **Actifs en emploi** (salariés de structures d'insertion)



## Prérequis

- maîtriser la **langue française**, écrite et parlée
- avoir un **niveau intermédiaire** sur smartphone (évalué lors d'un test de positionnement) ou avoir suivi le parcours "premiers pas sur smartphone"
- être **disponible** pendant la durée du parcours
- être en possession de ses identifiants CAF, France Travail et/ou impots.gouv



# Présentation du parcours démarches en ligne sur smartphone

Nouvelle formation



Les contenus des formations peuvent être adaptés pour correspondre au mieux aux besoins de vos publics

# Durée et rythme du parcours

**Capacité maximum : entre 5 et 10 apprenants**

**Durée totale : 15 heures (+ 2h de SAS)**



2 heures de SAS comprenant une évaluation des compétences informatiques



15 heures de formation sur le smartphone



5 demi-journées (3h) hors SAS réparties sur 1 semaine consécutive (rythme modulable)



# Tarifs 2025

Devis personnalisé sur demande

***Vous pouvez faire une demande de prise en charge de la formation auprès de votre organisme financeur OPCO.***



# **4.4** Premiers pas sur l'ordinateur





# Objectifs

- s'initier à la **manipulation d'un ordinateur**
- gagner en **autonomie** sur l'ordinateur
- se familiariser avec les **démarches administratives en ligne**



## Public

- **Demandeurs d'emploi** (inscrits à France travail, BRSA, inscrits en Mission locale, au PLIE, etc.)
- **Actifs en emploi** (salariés de structures d'insertion)

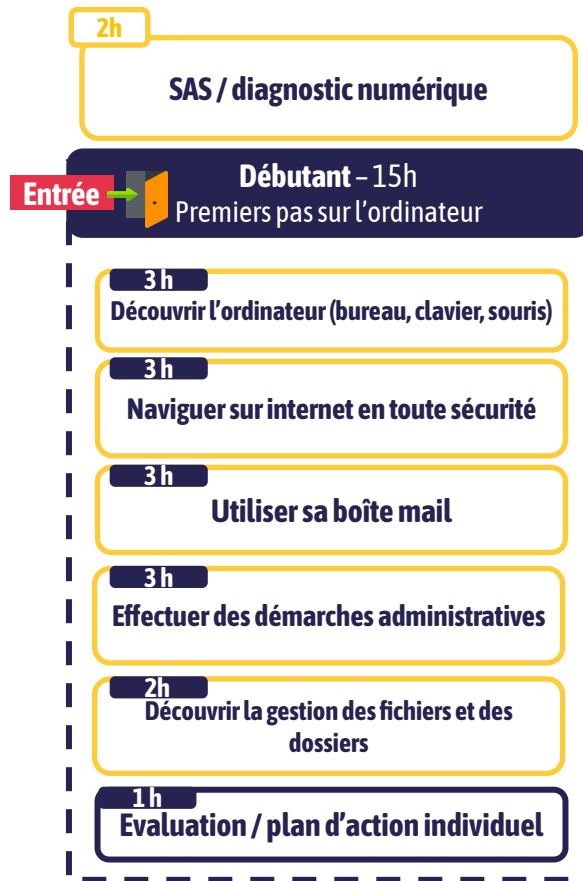


## Prérequis

- maîtriser la **langue française**, écrite et parlée
- avoir un **niveau novice** sur ordinateur (évalué lors d'un test de positionnement)
- être **disponible** pendant la durée du parcours
- être en possession de ses identifiants CAF, France Travail et/ou impots.gouv

# Présentation du parcours 1ers pas sur l'ordinateur

Nouvelle formation



Les contenus des formations peuvent être adaptés pour correspondre au mieux aux besoins de vos publics

# Durée et rythme du parcours

**Capacité maximum : 8 apprenants**

**Durée totale : 15 heures (+ 2h de SAS)**



2 heures de SAS comprenant une évaluation des compétences informatiques



15 heures de formation sur l'ordinateur



5 demi-journées (3h) hors SAS réparties sur 1 semaine consécutive (rythme modulable)





# Tarifs 2025

Devis personnalisé sur demande

***Vous pouvez faire une demande de prise en charge de la formation auprès de votre organisme financeur OPCO.***



# **4.5 Usages professionnels sur ordinateur**





# Objectifs

- gagner en **autonomie** sur l'ordinateur
- **optimiser** ses usages numériques sur ordinateur à des fins professionnelles
- se familiariser avec les **outils collaboratifs en ligne**



## Public

- **Demandeurs d'emploi** (inscrits à France travail, BRSA, inscrits en Mission locale, au PLIE, etc.)
  - **Actifs en emploi** (salariés de structures d'insertion)

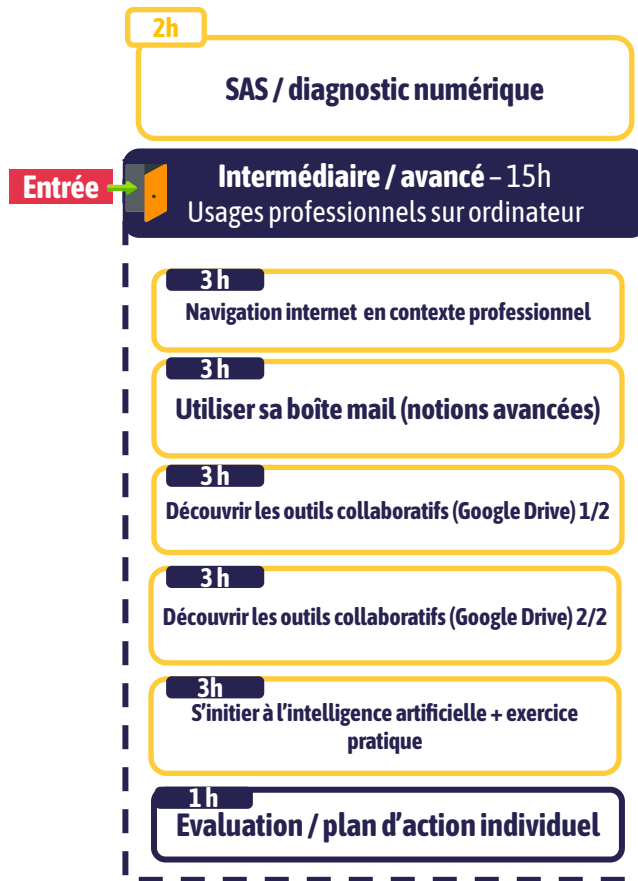


## Prérequis

- maîtriser la **langue française**, écrite et parlée
- avoir un **niveau intermédiaire / avancé** sur ordinateur (évalué lors d'un test de positionnement) ou avoir suivi le parcours "premiers pas sur l'ordinateur"
- être **disponible** pendant la durée du parcours

# Présentation du parcours Usages professionnels sur

Nouvelle formation




Les contenus des formations peuvent être adaptés pour correspondre au mieux aux besoins de vos publics


# Durée et rythme du parcours

**Capacité maximum : 8 apprenants**

**Durée totale : 15 heures (+ 2h de SAS)**

 2 heures de SAS comprenant une évaluation des compétences informatiques

 15 heures de formation sur l'ordinateur

 5 demi-journées (3h) hors SAS réparties sur 1 semaine consécutive (rythme modulable)



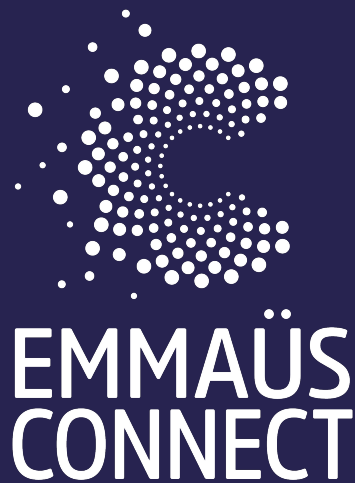
# Tarifs 2025

Devis personnalisé sur demande

***Vous pouvez faire une demande de prise en charge de la formation auprès de votre organisme financeur OPCO.***



# Contacts



## Emma Crébassa

Responsable territoriale - Grenoble Métropole



[ecrebassa@emmaus-connect.org](mailto:ecrebassa@emmaus-connect.org)



06 23 23 33 65

Retrouvez-nous sur les réseaux sociaux

