

Catalogue de formations Eurométropole

Décembre 2025



Qualiopi
processus certifié

 RÉPUBLIQUE FRANÇAISE

La certification qualité a été délivrée au titre de la
catégorie d'action suivante : **Actions de formation.**



Sommaire

01.

Qui sommes-nous ?

Présentation d'Emmaüs Connect

02.

Accéder à nos formations

Modalités d'accès et tarifs

03.

Notre méthode & notre démarche qualité

Méthodes & indicateurs de qualité

04.

Nos formations professionnelles



Sommaire

4.1

Parcours emploi

Prérequis, objectifs, déroulé, tarifs

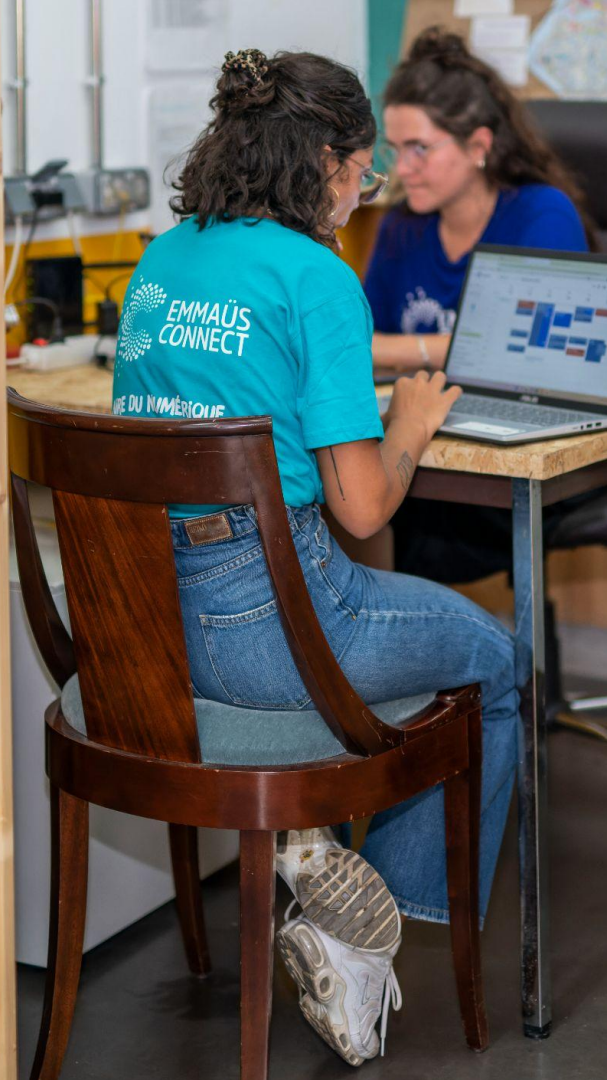
05.

Nous contacter



01. Qui sommes-nous ?





Emmaüs Connect

Emmaüs Connect est une **association** qui lutte contre l'**exclusion numérique et sociale** des personnes en situation de précarité, privées de services essentiels faute de moyens de connexion, d'équipement ou de maîtrise des compétences numériques de base.

Notre association est membre du **Mouvement Emmaüs**.

Depuis 2013, l'association a accompagné **plus de 210 000 personnes**.

Emmaüs Connect **est organisme de formation** depuis 2015 et **certifié Qualiopi** pour les sites de Paris, Saint-Denis, Grenoble, Créteil, Strasbourg, Reims et Bordeaux.

Équiper, Connecter, Accompagner



**18 territoires d'action avec 13 lieux d'accueil EC
+ 600 Relais Numériques partenaires**

pour proposer moyens de connexion, équipements à prix solidaire et accompagnement gratuit sur des compétences essentielles partout en France.

210 000 bénéficiaires, 6 000 partenaires, 1 300 bénévoles



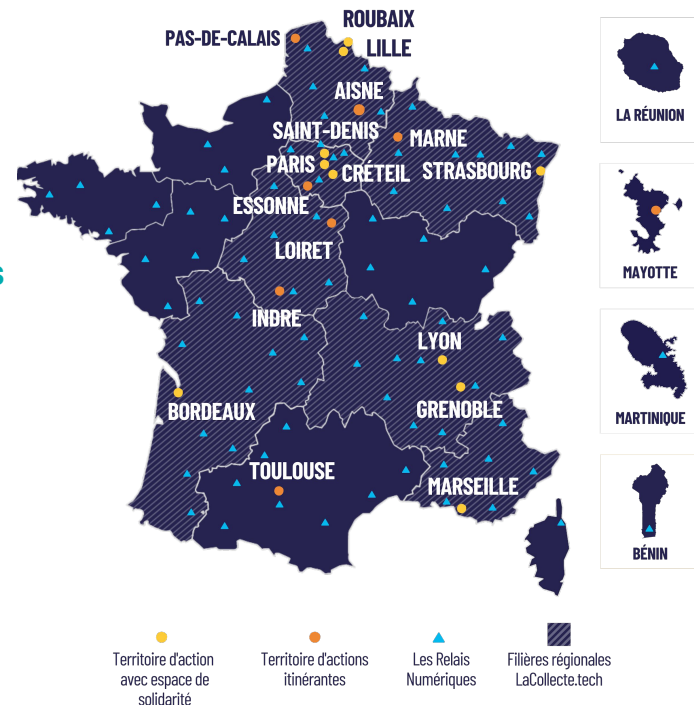
Un organisme de formation certifié Qualiopi pour les acteurs sociaux et aidants numériques.

17 000 aidants formés



Un réseau de réemploi solidaire d'équipements numériques de bout en bout : [LaCollecte.tech](https://www.lacollecte.tech)

80 000 équipements collectés





Emmaüs Connect dans l'Eurométropole



Notre **Espace de Solidarité Numérique** est situé :

33 rue Kageneck 67000 STRASBOURG

1400

personnes
accompagnées en 2024

200

structures partenaires

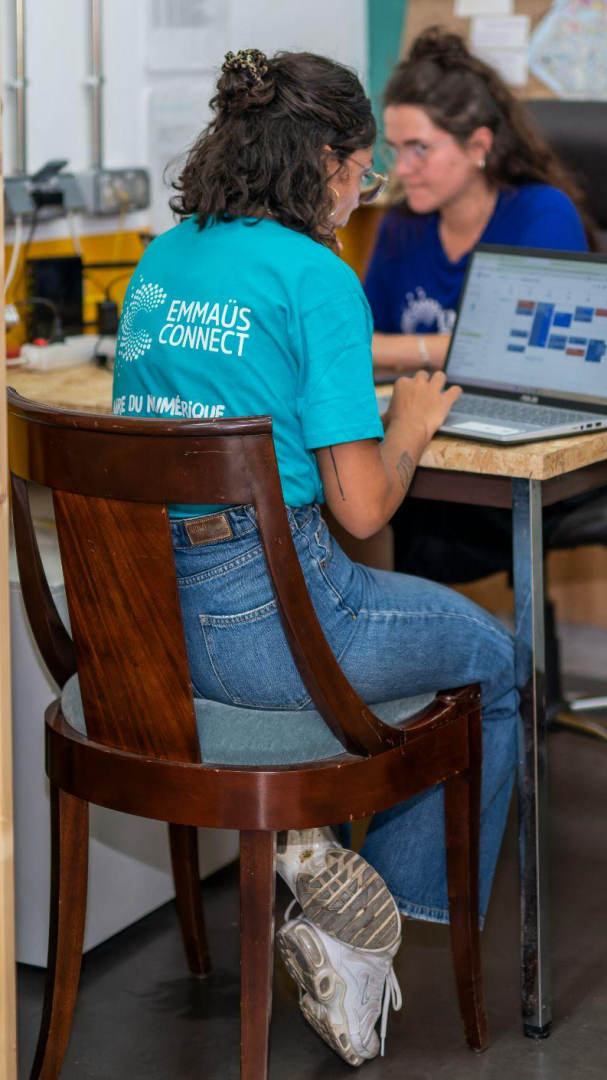


+de **100 bénévoles**

4 **animateurs** itinérants

02. Accéder à nos formations





Mettre en place nos formations au sein de votre structure

Nous organisons nos formations **au sein de votre structure** aux dates qui vous conviennent.

Si besoin, Emmaüs Connect mettra à disposition un **pack formation** (10 ordinateurs portables + moyens de connexion internet).

Un·e apprenant·e est en situation de handicap ?
Signalez-le nous afin que nous puissions étudier ensemble la faisabilité de son projet de formation.

Il n'y a pas de minimum de participants requis. Nous pouvons former à partir de 4 apprenants.

Le délai d'accès estimé à nos formations est d'un mois.

03 ● Notre méthode & démarche qualité





Notre méthode



Equipe :

- 4 **animateurs formés** à la pédagogie et maîtrisant les méthodes d'apprentissage spécifiques au numérique et les enjeux de l'inclusion numérique



Moyens pédagogiques et techniques :

- **exposés théoriques et méthodologiques** appuyés sur un support de présentation
- **méthodes actives** : quiz, vidéo, exercices pratiques, travaux de groupe, études de cas
- mise à disposition de **documents supports** (en ligne ou papier) à la fin de formation

04 ● Nos formations professionnelles



4.1 Parcours vers l'emploi !





Objectifs

- acquérir ou consolider les **compétences numériques de base**
- maîtriser les outils numériques nécessaires pour construire son **projet professionnel**
- **se familiariser avec la plateforme PIX**



Public

Demandeurs d'emploi / en insertion (inscrits à France travail, BRSA, inscrits en Mission locale, etc.)



Prérequis

- maîtriser la **langue française**, écrite et parlée
- avoir un **niveau grand débutant*** sur le numérique selon l'indicateur [Lesbonsclics](#)
- être **disponible** pendant la durée du parcours

**être en difficulté pour réaliser des démarches en ligne en autonomie*

Durée et rythme du parcours

Capacité : entre 4 et 12 apprenants

Durée totale : 48 heures (+ 2h de SAS)



2 heures de SAS comprenant une évaluation des compétences informatiques



48 heures de formation sur le numérique et l'emploi (incluant le parcours d'initiation)



Répartition horaire à déterminer avec le partenaire (3 ou 4 semaines de formation)



Présentation du parcours Emploi 50h (partie 1)

2h

SAS / diagnostic numérique

DEBUTANT (8h)		INTERMEDIAIRE (8h)		CONFIRME (8h)		ATELIERS SPECIFIQUES	
Jour 1 - Lundi		Jour 3 - Jeudi		Jour 5 - Lundi		Jour 7 - Jeudi	
Séance 1	DECOUVRIR L'ORDINATEUR	Séance 3	DECOUVRIR INTERNET	Séance 5	DECOUVRIR LES E-MAILS	Séance 7	ACCES AUX DROITS
	<ul style="list-style-type: none">- Découvrir les parties de l'ordinateur- Utiliser la souris- Utiliser le Clavier		<ul style="list-style-type: none">- Comprendre internet- Les bases de la recherche sur internet- Naviguer sur des sites web		<ul style="list-style-type: none">- Les mails et les adresses mails- Introduction aux bonnes pratiques du mail professionnel		<ul style="list-style-type: none">- Découvrir France Connect- Découvrir le site de la CAF (séance co-animée par la caisse d'allocation familiale)- Découvrir le site de l'Assurance Maladie
Jour 2 - Mardi		Jour 4 - Vendredi		Jour 6 - Mardi		Jour 8 - Vendredi	
Séance 2	DECOUVRIR WINDOWS	Séance 4	REMPLIR DES FORMULAIRES	Séance 6	INITIATION A LA BUREAUTIQUE	Séance 8	CHECKPOINT PIX
	<ul style="list-style-type: none">- Se repérer dans l'environnement Windows- Organiser ses dossiers et ses fichiers		<p>Comment remplir des formulaires en ligne</p> <div>LES BASES DE LA SECURITE</div> <ul style="list-style-type: none">- Les bases de la sécurité informatique- Créer des mots de passes solides- Les principales techniques des pirates et comment s'en prémunir		<ul style="list-style-type: none">- Apprendre à utiliser un logiciel de traitement de texte		<ul style="list-style-type: none">- Evaluation de l'acquisition des compétences via la plateforme Pix- Consolidation des acquis

Le parcours Emploi (50h) (partie 2)

Semaine 3			
INSERTION PRO (8h)		INSERTION PRO (8h)	
Jour 9 - lundi		Jour 11 - Jeudi	
Séance 9	FRANCE TRAVAIL <ul style="list-style-type: none">- Découvrir le site de France Travail (actualisation, gestion du compte...etc.)- Découvrir le compte CPF	Séance 11	ECRIRE UNE LETTRE ET UN MAIL DE MOTIVATION <ul style="list-style-type: none">- Utiliser le traitement de texte et les emails dans une démarche de recherche d'emploi- Les bonnes pratiques du mail professionnel
	LA CLE USB <ul style="list-style-type: none">- Utiliser une clé USB		
Jour 10 - Mardi		Jour 12 - Vendredi	
Séance 10	CHERCHER UN EMPLOI <ul style="list-style-type: none">- Utiliser le numérique pour sa recherche d'emploi- France Travail, les job boards	Séance 12	PIX FINAL <ul style="list-style-type: none">- Evaluation des compétences sur la plateforme Pix
	CREER UN CV <ul style="list-style-type: none">- Avec le générateur de France Travail- Avec un logiciel de traitement de texte- Avec CV Designer & Canva		CONCLUSION <ul style="list-style-type: none">- Continuer à apprendre chez Emmaüs Connect- Présentation des activités de l'association

100%

Recommandent
cette formation

90%

Des objectifs
pédagogiques
sont atteints

4,75/5

Satisfaction
à chaud



Modalités d'évaluation

- Emargement
- Recueil des attentes
- Test de positionnement lors du SAS
- Entraînements PIX en milieu et fin de parcours
- Évaluation de satisfaction
- Certificat de réalisation



Accessibilité

Un.e apprenant.e est en situation de handicap ?
Signalez-le nous afin que nous puissions étudier ensemble la
faisabilité de son projet de formation.



Tarifs 2025

8000 euros HT* (devis personnalisé sur demande)

Vous pouvez faire une demande de prise en charge de la formation auprès de votre organisme financeur OPCO.

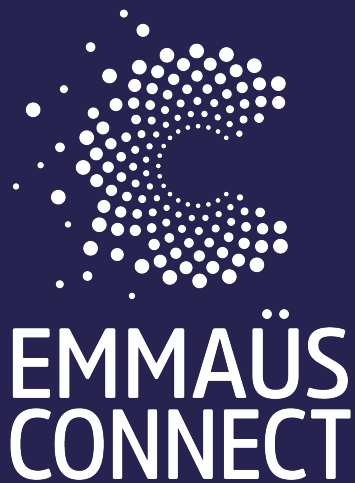
**exonérée de TVA en vertu de l'article 261-4-4°-a du Code Général des Impôts*



05. Nous contacter



Contacts



Benjamin Rafali

Responsable territorial EMS



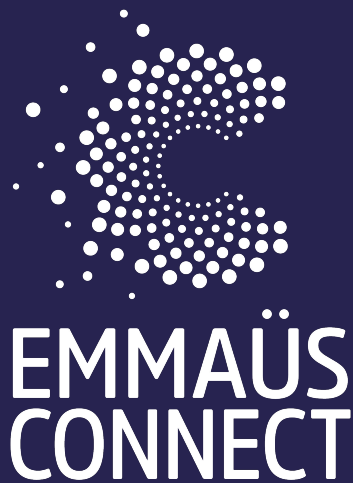
brafali@emmaus-connect.org

06 16 64 20 74

Retrouvez-nous sur les réseaux sociaux



Informations administratives



EMMAÛS CONNECT

Association loi de 1901

SIRET : **792 27 291 600 034**

Organisme de formation enregistré sous le numéro **11755301175** auprès
du Préfet de la Région Ile-de-France*

**Cet enregistrement ne vaut pas agrément de l'État.*

Retrouvez-nous sur les réseaux sociaux

