

# Catalogue de formations Val-de-Marne

## Septembre 2025



La certification qualité a été délivrée au titre de la  
catégorie d'action suivante : Actions de formation.



# Sommaire

01

## Qui sommes-nous ?

Présentation d'Emmaüs Connect

02.

## Accéder à nos formations

Modalités d'accès

03.

## Notre méthode et notre démarche qualité



# Sommaire

## 04. Nos formations professionnelles

### 04.1 Parcours premiers pas sur le smartphone

Prérequis, objectifs, déroulé, tarifs

### 04.2 Parcours démarches en ligne sur le smartphone

Prérequis, objectifs, déroulé, tarifs

### 04.3 Parcours premiers pas sur l'ordinateur

Prérequis, objectifs, déroulé, tarifs

### 04.4 Parcours usage avancé sur ordinateur

Prérequis, objectifs, déroulé, tarifs

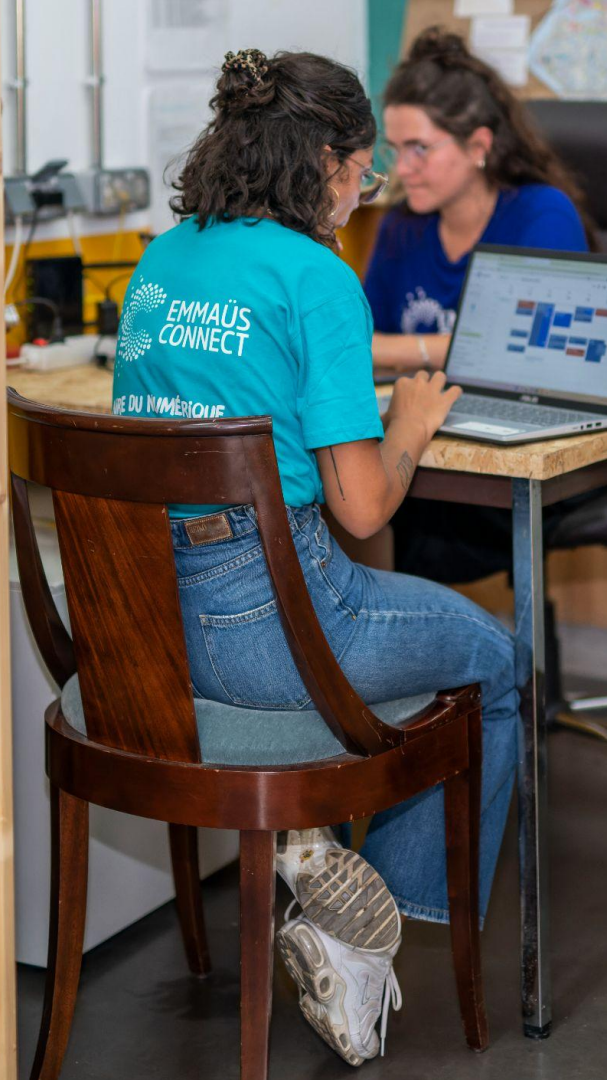
## 05. Nous contacter



# 01. Qui sommes-nous ?







# Emmaüs Connect

Emmaüs Connect est une **association** qui lutte contre l'**exclusion numérique et sociale** des personnes en situation de précarité, privées de services essentiels faute de moyens de connexion, d'équipement ou de maîtrise des compétences numériques de base.

Notre association est membre du **Mouvement Emmaüs**.

Depuis 2013, l'association a accompagné **plus de 210 000 personnes**.

Emmaüs Connect **est organisme de formation** depuis 2015 et **certifié Qualiopi** pour les sites de Paris, Saint-Denis, Grenoble, Créteil, Strasbourg, Reims et Bordeaux.

## Équiper, Connecter, Accompagner



**18 territoires d'action avec 13 lieux d'accueil EC  
+ 600 Relais Numériques partenaires**

pour proposer moyens de connexion, équipements à prix solidaire et accompagnement gratuit sur des compétences essentielles partout en France.

**210 000 bénéficiaires, 6 000 partenaires, 1 300 bénévoles**



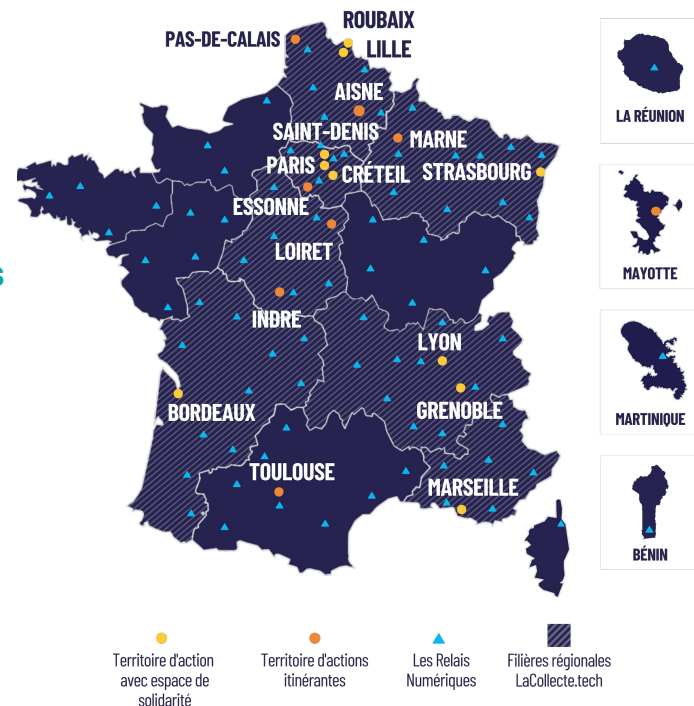
**Un organisme de formation** certifié Qualiopi pour les acteurs sociaux et aidants numériques.

**17 000 aidants formés**



**Un réseau de réemploi solidaire** d'équipements numériques de bout en bout : [LaCollecte.tech](https://www.lacollecte.tech)

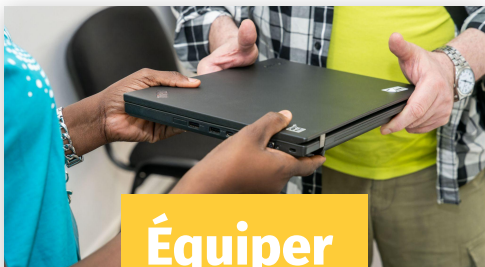
**80 000 équipements collectés**



# Emmaüs Connect sur le Val-de-Marne



+de **40 bénévoles**  
**3 animateurs** itinérants



## Équiper

Avec notre filière solidaire de réemploi **LaCollecte.tech**

Déjà **+15 000** équipements traités et redistribués aux personnes les plus en difficulté.



## Connecter

Nous proposons aux personnes en situation de précarité des cartes prépayées téléphonie/internet à tarif solidaire dans le cadre de notre partenariat avec SFR.



## Accompagner

Nous proposons des accompagnements aux usages du numérique.

Depuis 2013, ce sont **+96 000** heures d'accompagnement réalisées par Emmaüs Connect.

Plus d'informations disponibles sur notre site:

<https://emmaus-connect.org/creteil/>

# Emmaüs Connect sur le Val-de-Marne

➡ Depuis 2020, Emmaüs Connect a accompagné **+ 2000 personnes vers l'autonomie numérique** au sein de son espace de solidarité numérique **à Créteil** et sur le département **du Val-de-Marne**.

➡ Notre Espace de solidarité numérique est situé au **1 place de l'Abbaye 94000 Créteil** (Relais mairie) **8**

BUS	281	181
	308	217

Avec le soutien de :



# 02. Accéder à nos formations





# Mise en place des formations

Nous organisons nos formations uniquement **en présentiel** :

- **Au sein de notre Espace de Solidarité numérique** situé au 1 place de l'Abbaye, Créteil
- **en intra au sein de votre structure** aux dates qui vous conviennent.

Si besoin, Emmaüs Connect mettra à disposition un **pack formation** (8 ordinateurs portables + un webtrotter et des recharges 4G).

Un.e apprenant.e est en situation de handicap ?

Signalez-le nous afin que nous puissions étudier ensemble la faisabilité de son projet de formation.

Le minimum de participants requis est 3 apprenants. Le délai d'accès estimé à nos formations est d'un mois.

*Emmaüs Connect pourra reporter la session au plus tard la semaine précédant sa mise en œuvre, si le nombre d'inscrits est inférieur au nombre minimal requis.*



# 03 ● Notre méthode & démarche qualité





## Notre méthode



Equipe :

- **2 animateur·rice·s formé·e·s** à la pédagogie et maîtrisant les méthodes d'apprentissage spécifiques au numérique et les enjeux de l'inclusion numérique.



Moyens pédagogiques et techniques :

- **exposés théoriques et méthodologiques** appuyés sur un support de présentation
- **méthodes actives** : quiz, vidéo, exercices pratiques, travaux de groupe, études de cas
- mise à disposition de **documents supports** (en ligne ou papier) à la fin de formation

# 04 ● Nos formations professionnelles



# **4.1 Premiers pas sur le smartphone**





# Présentation du parcours

## Premiers pas sur le smartphone



### Objectifs

- s'initier à la **manipulation d'un smartphone**
- optimiser **l'utilisation du smartphone** au quotidien



### Public

**Demandeurs d'emploi** (inscrits à France travail, BRSA, inscrits en Mission locale, au PLIE, etc.)

**Salariés en insertion professionnelle**



### Prérequis

- ✓ maîtriser la **langue française**, écrite et parlée (niveau A2 du CERCL)
- ✓ avoir au minimum un **niveau grand débutant sur smartphone** (évalué lors d'un test de positionnement en amont du parcours)
- ✓ être **disponible** pendant la durée du parcours





# Modalités d'évaluation

- Emargement
- Recueil des attentes
- Mises en situation
- Évaluation de satisfaction
- Certificat de réalisation



## Accessibilité

Un·e apprenant·e est en situation de handicap ?  
Signalez-le nous afin que nous puissions étudier ensemble la  
faisabilité de son projet de formation.



# Durée et rythme du parcours

Capacité : entre 5 et 10 apprenants

Durée totale : 15 heures (+ 2h de SAS)



**2 heures de SAS** comprenant une évaluation des compétences informatiques



**15 heures de formation** sur le smartphone



**5 demi-journées** (3h) hors SAS réparties sur une semaine consécutive (rythme modulable)





# **4.2** Effectuer ses démarches en ligne sur smartphone





# Présentation du parcours démarches en ligne sur smartphone



## Objectifs

- faciliter la **réalisation des démarches administratives** en ligne via son smartphone
- découvrir **les bases de la cybersécurité**



## Public

**Demandeurs d'emploi** (inscrits à France travail, BRSA, inscrits en Mission locale, au PLIE, etc.)

**Salariés en insertion professionnelle**



## Prérequis

- ✓ **maîtriser la langue française**, écrite et parlée (niveau A2 du CERCL)
- ✓ avoir **un niveau intermédiaire** sur smartphone (évalué lors d'un test de positionnement) ou avoir suivi le parcours "premiers pas sur smartphone"
- ✓ **être disponible** pendant la durée du parcours
- ✓ être en possession de ses identifiants CAF, France Travail et/ou impots.gouv

2h

SAS / diagnostic numérique

Entrée

**Intermédiaire – 15h**

Démarches en ligne sur smartphone

3h

S'informer sur ses droits sociaux

3h

Les applis utiles

3h

Créer un compte utilisateur

3h

Organiser ses démarches

2h

Planifier ses démarches

1h

Evaluation / plan d'action individuel



# Modalités d'évaluation

- Emargement
- Recueil des attentes
- Mises en situation
- Évaluation de satisfaction
- Certificat de réalisation



## Accessibilité

Un·e apprenant·e est en situation de handicap ?  
Signalez-le nous afin que nous puissions étudier ensemble la  
faisabilité de son projet de formation.



# Durée et rythme du parcours

Capacité maximum : entre 5 et 10 apprenants

Durée totale : 15 heures (+ 2h de SAS)



2 heures de SAS comprenant une évaluation des compétences informatiques



15 heures de formation sur le smartphone



**5 demi-journées (3h)** hors SAS réparties sur 1 semaine consécutive (rythme modulable)



# Tarifs 2025

Tarif plein : 3590€

Tarif spécial pour les partenaires de l'action sociale : 2992€

***Vous pouvez faire une demande de prise en charge de la formation auprès de votre organisme financeur OPCO.***

*\*exonérée de TVA en vertu de l'article 261-4-4°-a du Code Général des Impôts*



# **4.3 Premiers pas sur l'ordinateur**





# Présentation du parcours premiers pas sur ordinateur



## Objectifs

- s'initier à la **manipulation d'un ordinateur**
- **gagner en autonomie** sur l'ordinateur
- se familiariser avec **les démarches administratives en ligne**



## Public

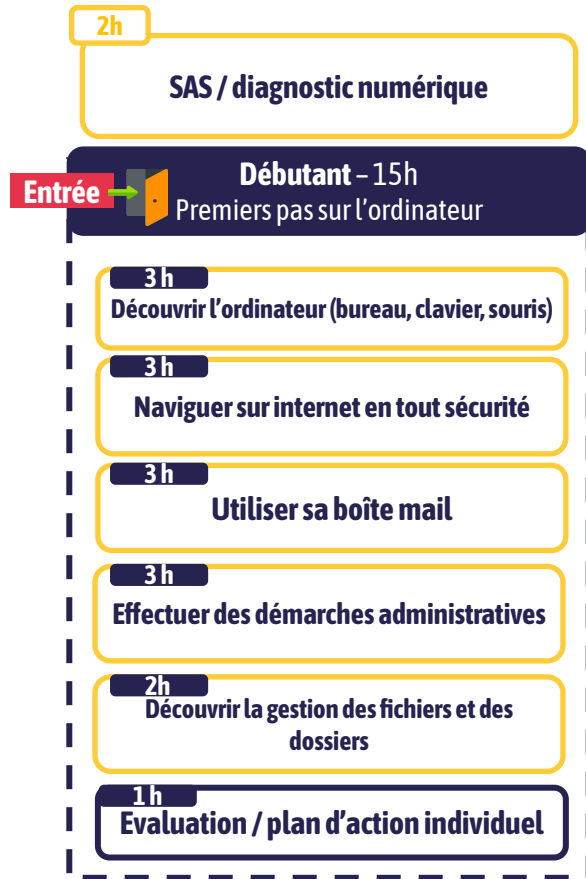
**Demandeurs d'emploi** (inscrits à France travail, BRSA, inscrits en Mission locale, au PLIE, etc.)

**Salariés en insertion professionnelle**



## Prérequis

- ✓ **maîtriser la langue française**, écrite et parlée (niveau A2 du CERCL)
- ✓ avoir **un niveau novice** sur ordinateur (évalué lors d'un test de positionnement)
- ✓ **être disponible** pendant la durée du parcours
- ✓ être en possession de ses identifiants CAF, France Travail et/ou impots.gouv



# Durée et rythme du parcours

Capacité maximum : 8 apprenants

Durée totale : 15 heures (+ 2h de SAS)



2 heures de SAS comprenant une évaluation des compétences informatiques



15 heures de formation sur l'ordinateur



**5 demi-journées (3h)** hors SAS réparties sur 1 semaine consécutive (rythme modulable)



# Tarifs 2025

Tarif plein : 3590€

Tarif spécial pour les partenaires de l'action sociale : 2992€

***Vous pouvez faire une demande de prise en charge de la formation auprès de votre organisme financeur OPCO.***

*\*exonérée de TVA en vertu de l'article 261-4-4°-a du Code Général des Impôts*



# **4.4** Usage avancé sur l'ordinateur





# Présentation du parcours

## Usage avancé de l'ordinateur



### Objectifs

- Gagner en autonomie sur l'ordinateur
- Maîtriser l'ordinateur dans un contexte professionnel



### Public

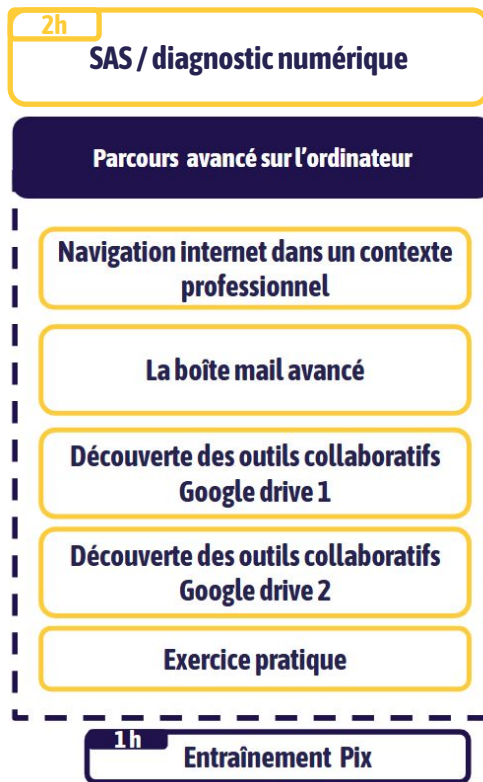
**Demandeurs d'emploi** (inscrits à France travail, BRSA, inscrits en Mission locale, au PLIE, etc.)

**Salariés en insertion professionnelle**



### Prérequis

- ✓ maîtriser **la langue française**, écrite et parlée
- ✓ avoir **un niveau intermédiaire sur l'ordinateur (ou avoir suivi les parcours intermédiaire sur ordinateur)**
- ✓ **être disponible** pendant la durée du parcours



## Compétences numériques abordées

- Maîtriser la navigation internet
- Découvrir les bases de la cybersécurité
- Savoir rédiger un mail professionnel
- Découvrir les outils avancés de la boîte mail
- S'initier à l'intelligence artificielle (aide à la rédaction de mails professionnels)
- Maîtriser les outils de partage en ligne (Google Drive)
- Initiation au traitement de texte sur un document collaboratif
- Initiation au tableur sur un document collaboratif
- Initiation à la création de présentations professionnelles



# Durée et rythme du parcours

Capacité maximum : 8 apprenants

Durée totale : 15 heures (+ 2h de SAS)



2 heures de SAS comprenant une évaluation des compétences informatiques



15 heures de formation sur l'ordinateur



**5 demi-journées (3h)** hors SAS réparties sur 1 semaine consécutive (rythme modulable)



# Tarifs 2025

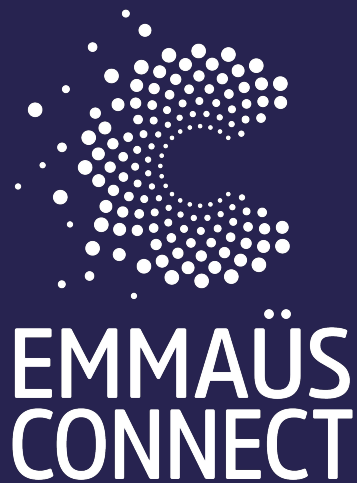
Tarif plein : 3590€

Tarif spécial pour les partenaires de l'action sociale : 2992€

***Vous pouvez faire une demande de prise en charge de la formation auprès de votre organisme financeur OPCO.***

*\*exonérée de TVA en vertu de l'article 261-4-4°-a du Code Général des Impôts*





## Nous contacter



**Clara COULONT**

Responsable territoriale Val-de-Marne



[ccoulont@emmaus-connect.org](mailto:ccoulont@emmaus-connect.org)



07 50 01 47 51

Retrouvez-nous sur les réseaux sociaux





# Indicateurs de qualité



**Taux de satisfaction pour chaque programme**



Taux de satisfaction à 6 mois pour les programmes où ce recueil est mis en place



**Pourcentage d'acquisition des compétences**



Nombre de participants formés au global (après la première année)