

Catalogue de formations Val-de-Marne

Novembre 2025



La certification qualité a été délivrée au titre de la
catégorie d'action suivante : Actions de formation.



Sommaire

01

Qui sommes-nous ?

Présentation d'Emmaüs Connect

02.

Accéder à nos formations

Modalités d'accès

03.

Notre méthode et notre démarche qualité



Sommaire

04. Nos formations professionnelles

04.1 Parcours premiers pas sur le smartphone

Prérequis, objectifs, déroulé, tarifs

04.2 Parcours démarches en ligne sur le smartphone

Prérequis, objectifs, déroulé, tarifs

04.3 Parcours premiers pas sur l'ordinateur

Prérequis, objectifs, déroulé, tarifs

04.4 Parcours usage avancé sur ordinateur

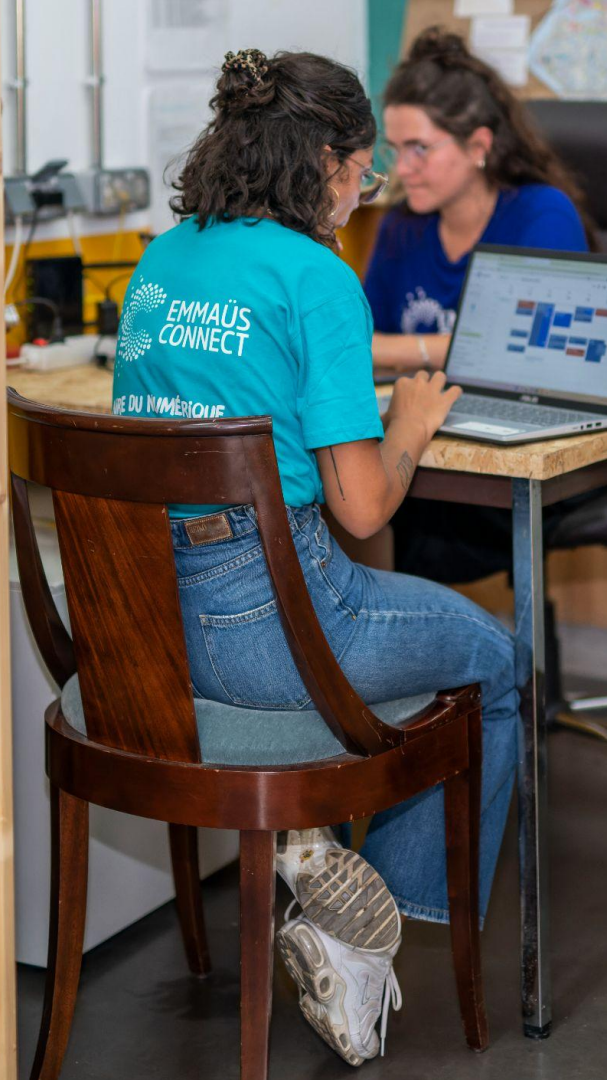
Prérequis, objectifs, déroulé, tarifs

05. Nous contacter



01. Qui sommes-nous ?





Emmaüs Connect

Emmaüs Connect est une **association** qui lutte contre l'**exclusion numérique et sociale** des personnes en situation de précarité, privées de services essentiels faute de moyens de connexion, d'équipement ou de maîtrise des compétences numériques de base.

Notre association est membre du **Mouvement Emmaüs**.

Depuis 2013, l'association a accompagné **plus de 210 000 personnes**.

Emmaüs Connect **est organisme de formation** depuis 2015 et **certifié Qualiopi** pour les sites de Paris, Saint-Denis, Grenoble, Créteil, Strasbourg, Reims et Bordeaux.

Équiper, Connecter, Accompagner



**18 territoires d'action avec 13 lieux d'accueil EC
+ 600 Relais Numériques partenaires**

pour proposer moyens de connexion, équipements à prix solidaire et accompagnement gratuit sur des compétences essentielles partout en France.

210 000 bénéficiaires, 6 000 partenaires, 1 300 bénévoles



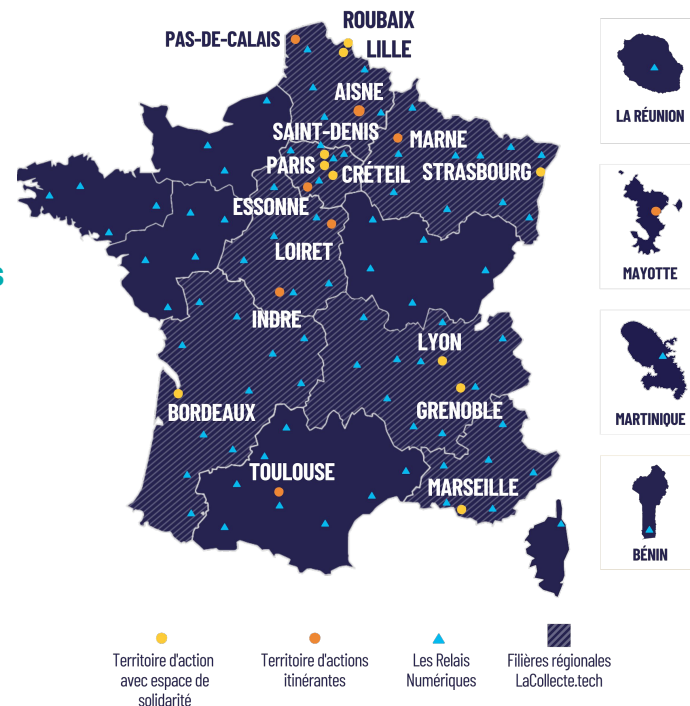
Un organisme de formation certifié Qualiopi pour les acteurs sociaux et aidants numériques.

17 000 aidants formés



Un réseau de réemploi solidaire d'équipements numériques de bout en bout : [LaCollecte.tech](https://www.lacollecte.tech)

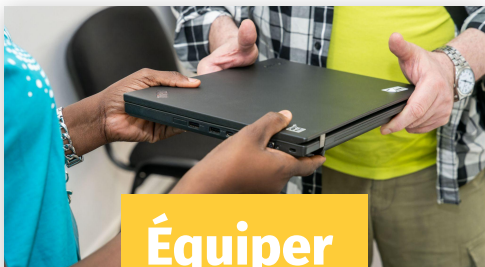
80 000 équipements collectés



Emmaüs Connect sur le Val-de-Marne



+de **40 bénévoles**
3 animateurs itinérants



Équiper

Avec notre filière solidaire de réemploi **LaCollecte.tech**

Déjà **+15 000** équipements traités et redistribués aux personnes les plus en difficulté.



Connecter

Nous proposons aux personnes en situation de précarité des cartes prépayées téléphonie/internet à tarif solidaire dans le cadre de notre partenariat avec SFR.



Accompagner

Nous proposons des accompagnements aux usages du numérique.

Depuis 2013, ce sont **+96 000** heures d'accompagnement réalisées par Emmaüs Connect.

Plus d'informations disponibles sur notre site:

<https://emmaus-connect.org/creteil/>

Emmaüs Connect sur le Val-de-Marne

➡ Depuis 2020, Emmaüs Connect a accompagné **+ 2000 personnes vers l'autonomie numérique** au sein de son espace de solidarité numérique **à Créteil** et sur le département **du Val-de-Marne**.

➡ Notre Espace de solidarité numérique est situé au **1 place de l'Abbaye 94000 Créteil** (Relais mairie) **8**

BUS	281	181
	308	217

Avec le soutien de :



02. Accéder à nos formations



Mise en place des formations

Nous organisons nos formations uniquement **en présentiel** :

- **Au sein de notre Espace de Solidarité numérique** situé au 1 place de l'Abbaye, Créteil
- **en intra au sein de votre structure** aux dates qui vous conviennent.

Si besoin, Emmaüs Connect mettra à disposition un **pack formation** (8 ordinateurs portables + un webtrotter et des recharges 4G).

Un.e apprenant.e est en situation de handicap ?

Signalez-le nous afin que nous puissions étudier ensemble la faisabilité de son projet de formation.

Le minimum de participants requis est 3 apprenants.

Le délai d'accès estimé à nos formations est d'un mois.

Emmaüs Connect pourra reporter la session au plus tard la semaine précédant sa mise en œuvre, si le nombre d'inscrits est inférieur au nombre minimal requis.



03 ● Notre méthode & démarche qualité





Notre méthode



Equipe :

- **2 animateur·rice·s formé·e·s** à la pédagogie et maîtrisant les méthodes d'apprentissage spécifiques au numérique et les enjeux de l'inclusion numérique.



Moyens pédagogiques et techniques :

- **exposés théoriques et méthodologiques** appuyés sur un support de présentation
- **méthodes actives** : quiz, vidéo, exercices pratiques, travaux de groupe, études de cas
- mise à disposition de **documents supports** (en ligne ou papier) à la fin de formation

04 ● Nos formations professionnelles



4.1 Premiers pas sur le smartphone



Présentation du parcours

Parcours Emploi



Objectifs

- s'initier à la **manipulation d'un smartphone**
- optimiser **l'utilisation du smartphone** au quotidien



Public

Demandeurs d'emploi (inscrits à France travail, BRSA, inscrits en Mission locale, au PLIE, etc.)

Salariés en insertion professionnelle



Prérequis

- ✓ maîtriser la **langue française**, écrite et parlée
- ✓ avoir au minimum un **niveau grand débutant sur smartphone** (évalué lors d'un test de positionnement en amont du parcours)
- ✓ être **disponible** pendant la durée du parcours





Modalités d'évaluation

- Emargement
- Recueil des attentes
- Test de positionnement
- Mises en situation
- Évaluation de satisfaction
- Certificat de réalisation



Accessibilité

Un·e apprenant·e est en situation de handicap ?
Signalez-le nous afin que nous puissions étudier ensemble la
faisabilité de son projet de formation.



Durée et rythme du parcours

Capacité : entre 5 et 10 apprenants

Durée totale : 15 heures (+ 2h de SAS)



2 heures de SAS comprenant une évaluation des compétences informatiques



15 heures de formation sur le smartphone



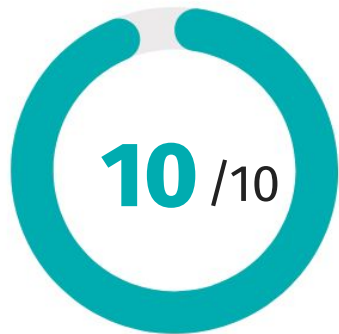
5 demi-journées (3h) hors SAS réparties sur une semaine consécutive (rythme modulable)



Indicateurs de résultat de la formation

Premier pas sur le smartphone

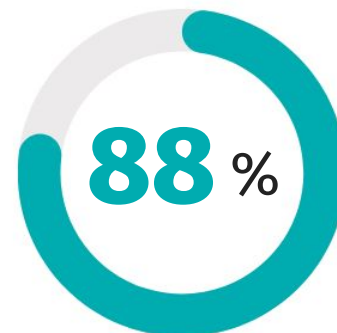
8 personnes formées en 2025



Satisfaction à chaud
(2025)



Recommandations de
la formation
(2025)



Des objectifs
pédagogiques atteints
(2025)

4.2 Effectuer ses démarches en ligne sur smartphone



Présentation du parcours démarches en ligne sur smartphone



Objectifs

- faciliter la **réalisation des démarches administratives** en ligne via son smartphone
- découvrir **les bases de la cybersécurité**



Public

Demandeurs d'emploi (inscrits à France travail, BRSA, inscrits en Mission locale, au PLIE, etc.)

Salariés en insertion professionnelle



Prérequis

- ✓ **maîtriser la langue française**, écrite et parlée
- ✓ avoir **un niveau intermédiaire** sur smartphone (évalué lors d'un test de positionnement) ou avoir suivi le parcours "premiers pas sur smartphone"
- ✓ **être disponible** pendant la durée du parcours
- ✓ être en possession de ses identifiants CAF, France Travail et/ou impots.gouv

Nouveau

2h

SAS / diagnostic numérique

Entrée

Intermédiaire – 15h

Démarches en ligne sur smartphone

3h

S'informer sur ses droits sociaux

3h

Les applis utiles

3h

Créer un compte utilisateur

3h

Organiser ses démarches

2h

Planifier ses démarches

1h

Evaluation / plan d'action individuel



Modalités d'évaluation

- Emargement
- Recueil des attentes
- Test de positionnement
- Mises en situation
- Évaluation de satisfaction
- Certificat de réalisation



Accessibilité

Un·e apprenant·e est en situation de handicap ?
Signalez-le nous afin que nous puissions étudier ensemble la
faisabilité de son projet de formation.



Durée et rythme du parcours

Capacité maximum : entre 5 et 10 apprenants

Durée totale : 15 heures (+ 2h de SAS)



2 heures de SAS comprenant une évaluation des compétences informatiques



15 heures de formation sur le smartphone



5 demi-journées (3h) hors SAS réparties sur 1 semaine consécutive (rythme modulable)



Tarifs 2025

Tarif plein : 3590€

Tarif spécial pour les partenaires de l'action sociale : 2992€

Vous pouvez faire une demande de prise en charge de la formation auprès de votre organisme financeur OPCO.

**exonérée de TVA en vertu de l'article 261-4-4°-a du Code Général des Impôts*



4.3 Premiers pas sur l'ordinateur



Présentation du parcours premiers pas sur ordinateur



Objectifs

- s'initier à la **manipulation d'un ordinateur**
- **gagner en autonomie** sur l'ordinateur
- se familiariser avec **les démarches administratives en ligne**



Public

Demandeurs d'emploi (inscrits à France travail, BRSA, inscrits en Mission locale, au PLIE, etc.)

Salariés en insertion professionnelle



Prérequis

- ✓ **maîtriser la langue française**, écrite et parlée
- ✓ avoir **un niveau novice** sur ordinateur (évalué lors d'un test de positionnement)
- ✓ **être disponible** pendant la durée du parcours
- ✓ être en possession de ses identifiants CAF, France Travail et/ou impots.gouv

Nouveau

2h

SAS / diagnostic numérique

Entrée



Débutant – 15h

Premiers pas sur l'ordinateur

3 h

Découvrir l'ordinateur (bureau, clavier, souris)

3 h

Naviguer sur internet en toute sécurité

3 h

Utiliser sa boîte mail

3 h

Effectuer des démarches administratives

2h

Découvrir la gestion des fichiers et des dossiers

1 h

Evaluation / plan d'action individuel

Durée et rythme du parcours

Capacité maximum : 8 apprenants

Durée totale : 15 heures (+ 2h de SAS)



2 heures de SAS comprenant une évaluation des compétences informatiques



15 heures de formation sur l'ordinateur



5 demi-journées (3h) hors SAS réparties sur 1 semaine consécutive (rythme modulable)



Tarifs 2025

Tarif plein : 3590€

Tarif spécial pour les partenaires de l'action sociale : 2992€

Vous pouvez faire une demande de prise en charge de la formation auprès de votre organisme financeur OPCO.

**exonérée de TVA en vertu de l'article 261-4-4°-a du Code Général des Impôts*



4.4 Usage avancé sur l'ordinateur





Nouveau

Présentation du parcours

Usage avancé de l'ordinateur



Objectifs

- Gagner en autonomie sur l'ordinateur
- Maîtriser l'ordinateur dans un contexte professionnel



Public

Demandeurs d'emploi (inscrits à France travail, BRSA, inscrits en Mission locale, au PLIE, etc.)

Salariés en insertion professionnelle



Prérequis

- ✓ maîtriser **la langue française**, écrite et parlée
- ✓ avoir **un niveau intermédiaire sur l'ordinateur (ou avoir suivi les parcours intermédiaire sur ordinateur)**
- ✓ **être disponible** pendant la durée du parcours



Compétences numériques abordées

- Maîtriser la navigation internet
- Découvrir les bases de la cybersécurité
- Savoir rédiger un mail professionnel
- Découvrir les outils avancés de la boîte mail
- S'initier à l'intelligence artificielle (aide à la rédaction de mails professionnels)
- Maîtriser les outils de partage en ligne (Google Drive)
- Initiation au traitement de texte sur un document collaboratif
- Initiation au tableur sur un document collaboratif
- Initiation à la création de présentations professionnelles

Durée et rythme du parcours

Capacité maximum : 8 apprenants

Durée totale : 15 heures (+ 2h de SAS)



2 heures de SAS comprenant une évaluation des compétences informatiques



15 heures de formation sur l'ordinateur



5 demi-journées (3h) hors SAS réparties sur 1 semaine consécutive (rythme modulable)



Tarifs 2025

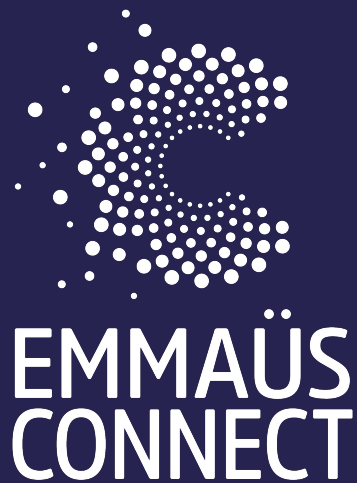
Tarif plein : 3590€

Tarif spécial pour les partenaires de l'action sociale : 2992€

Vous pouvez faire une demande de prise en charge de la formation auprès de votre organisme financeur OPCO.

**exonérée de TVA en vertu de l'article 261-4-4°-a du Code Général des Impôts*





Nous contacter



Clara COULONT

Responsable territoriale Val-de-Marne



ccoulont@emmaus-connect.org

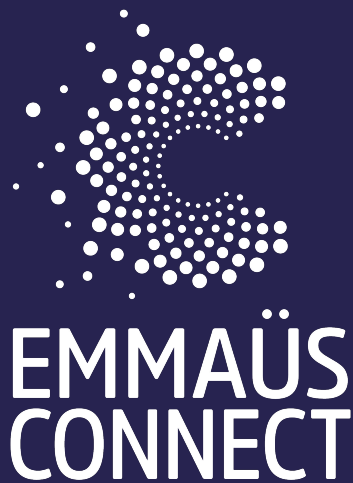


07 50 01 47 51

Retrouvez-nous sur les réseaux sociaux



Informations administratives



EMMAÛS CONNECT

Association loi de 1901

SIRET : **792 27 291 600 034**

Organisme de formation enregistré sous le numéro **11755301175** auprès
du Préfet de la Région Ile-de-France*

**Cet enregistrement ne vaut pas agrément de l'État.*

Retrouvez-nous sur les réseaux sociaux

