

Catalogue de formations numériques

Avril 2026



EMMAÜS
CONNECT



La certification qualité a été délivrée au titre de la catégorie d'action suivante : **Actions de formation.**



Sommaire

01. Qui sommes-nous ?

Présentation d'Emmaüs Connect et de l'organisme de formation

02. Méthode & démarche qualité

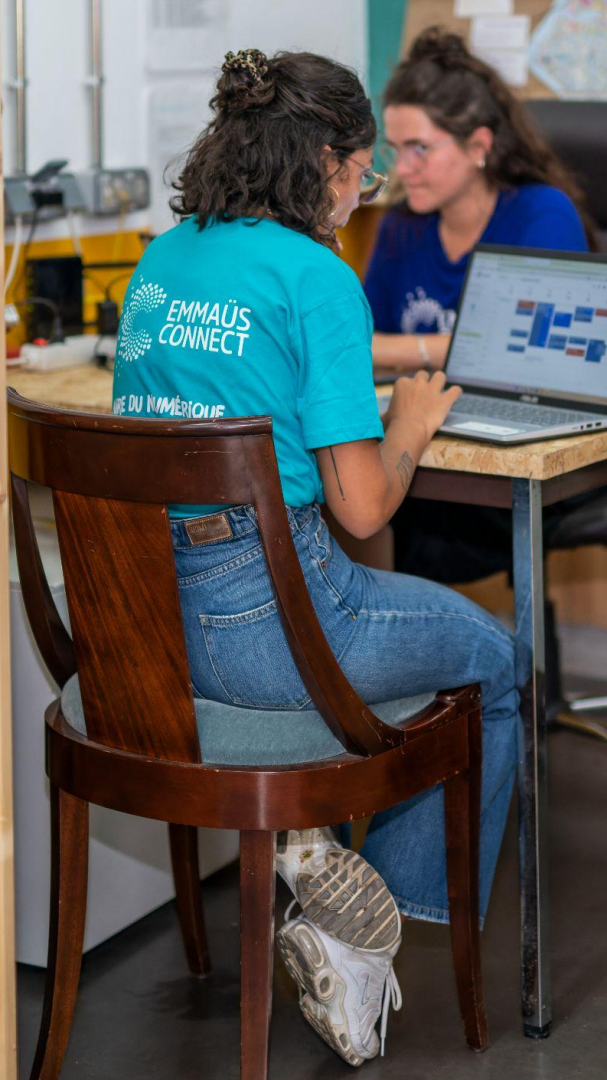
Méthodes & indicateurs de qualité

03. Parcours de formation



01. Qui sommes-nous ?





Emmaüs Connect

Emmaüs Connect est une **association** qui lutte contre l'**exclusion numérique et sociale** des personnes en situation de précarité, privées de services essentiels faute de moyens de connexion, d'équipement ou de maîtrise des compétences numériques de base.

Notre association est membre du **Mouvement Emmaüs**.

Depuis 2013, l'association a accompagné **plus de 210 000 personnes**.



Organisme de formation depuis 2015



Un organisme de formation certifié Qualiopi pour les acteur.rice.s sociaux, aidant.e.s numériques et professionnel.le.s éloigné.e.s du numérique

18 000 aidant.e.s et professionnel.le.s formé.e.s



Un réseau de formateur.ice.s partout en France, en métropole et DROM pour proposer des parcours adaptés au profil de vos équipes et à leurs enjeux propres



Une offre de formation pensée autour de la pédagogie active. Nos parcours intègrent activités pratiques et relationnel pour ancrer l'apprentissage avec l'expérimentation

4 parcours autour de l'inclusion numérique

Emmaüs Connect est organisme de formation depuis 2015.



**EMMAÛS
CONNECT**



La certification qualité a été délivrée au titre de la catégorie d'action suivante : **Actions de formation.**

[Consulter le certificat](#)

Chiffres 2024



1098
Aidant.e.s
formé.e.s



135
Jours de
formation



98%
Des participant.e.s
recommandent nos
formations

02 ● Notre méthode & démarche qualité





Notre méthode



Equipe :

- 1 référente qualité et pédagogie
- 1 assistante de formation
- 1 réseau national de formateur-riche-s formé.e.s aux **méthodes d'apprentissage** spécifiques au **numérique** et aux enjeux de l'inclusion numérique



Moyens pédagogiques et techniques :

- **exposés théoriques et méthodologiques** appuyés sur un support de présentation
- **méthodes actives** : quiz, vidéo, exercices pratiques, travaux de groupe, études de cas
- mise à disposition de **documents supports** (en ligne ou papier) à la fin de formation

03 ● Nos formations professionnelles



3.1 Premiers pas sur le smartphone





Objectifs

- s'initier à la **manipulation d'un smartphone**
- optimiser **l'utilisation du smartphone** au quotidien



Public

Agents Publics / Salariés / Demandeurs d'emploi



Prérequis

- maîtriser la **langue française**, écrite et parlée
- avoir un **niveau grand débutant sur smartphone** (évalué lors d'un test de positionnement en amont du parcours)

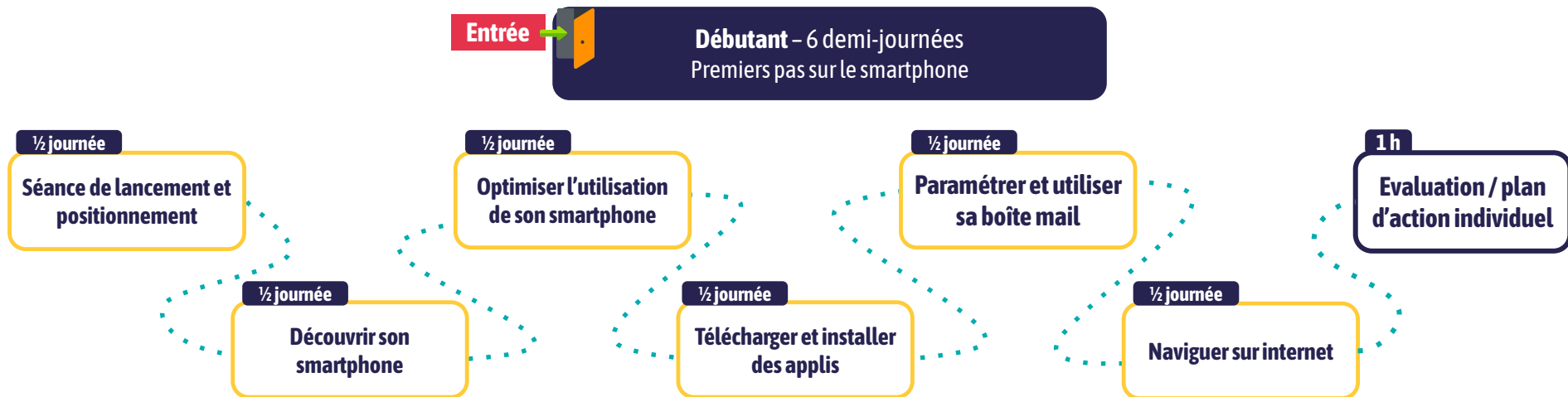


Tarif

Devis personnalisé sur demande

**exonérée de TVA en vertu de l'article 261-4-4°-a du Code Général des Impôts*

Parcours : Premiers pas sur le smartphone





Modalités d'évaluation

- Emargement
- Recueil des attentes
- Mises en situation
- Évaluation de satisfaction
- Certificat de réalisation

Accessibilité

Un.e apprenant.e est en situation de handicap ?
Signalez-le nous afin que nous puissions étudier ensemble la
faisabilité de son projet de formation.



Durée et rythme du parcours

Capacité maximum : 5 à 10 apprenants

Durée totale : 15 heures (+ 3h de séance de positionnement)



3 heures de séance de lancement et de positionnement comprenant une évaluation des compétences informatiques



15 heures de formation sur l'ordinateur



5 demi-journées (3h) hors séance de positionnement réparties sur 1 semaine consécutive (rythme modulable)



3.2 Effectuer ses démarches en ligne sur smartphone





Objectifs

- faciliter la **réalisation des démarches administratives en ligne via son smartphone**
- découvrir les **bases de la cybersécurité**



Public

Agents Publics / Salariés / Demandeurs d'emploi



Prérequis

- maîtriser la **langue française**, écrite et parlée
- avoir un **niveau intermédiaire** sur smartphone (évalué lors d'un test de positionnement) ou avoir suivi le parcours "premiers pas sur smartphone"



Tarif

Devis personnalisé sur demande

**exonérée de TVA en vertu de l'article 261-4-4°-a du Code Général des Impôts*

Parcours : démarches en ligne sur le smartphone





Modalités d'évaluation

- Emargement
- Recueil des attentes
- Mises en situation
- Évaluation de satisfaction
- Certificat de réalisation

Accessibilité

Un.e apprenant.e est en situation de handicap ?
Signalez-le nous afin que nous puissions étudier ensemble la
faisabilité de son projet de formation.



Durée et rythme du parcours

Capacité maximum : 5 à 10 apprenants

Durée totale : 15 heures (+ 3h de séance de positionnement)



3 heures de séance de lancement et de positionnement comprenant une évaluation des compétences informatiques



15 heures de formation sur l'ordinateur



5 demi-journées (3h) hors séance de positionnement réparties sur 1 semaine consécutive (rythme modulable)



3.3 Premiers pas sur l'ordinateur





Objectifs

- s'initier à la **manipulation d'un ordinateur**
- gagner en **autonomie** sur l'ordinateur
- se familiariser avec les **démarches administratives en ligne**



Public

Agents Publics / Salariés / Demandeurs d'emploi



Prérequis

- maîtriser la **langue française**, écrite et parlée
- avoir un **niveau novice** sur ordinateur (évalué lors d'un test de positionnement)

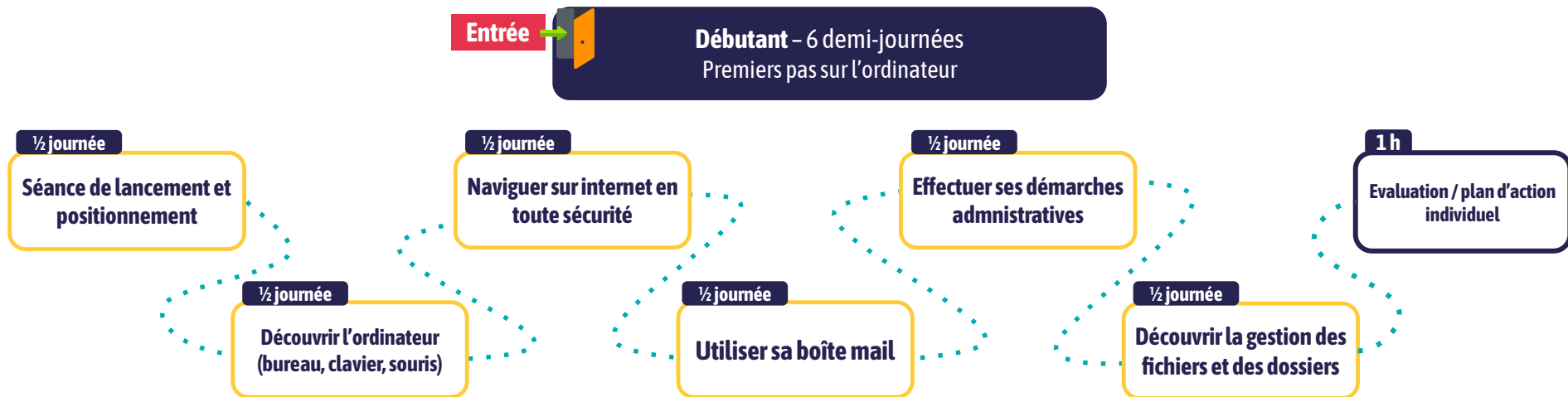


Tarif

Devis personnalisé sur demande

**exonérée de TVA en vertu de l'article 261-4-4°-a du Code Général des Impôts*

Parcours : premiers pas sur l'ordinateur





Modalités d'évaluation

- Emargement
- Recueil des attentes
- Mises en situation
- Évaluation de satisfaction
- Certificat de réalisation



Accessibilité

Un.e apprenant.e est en situation de handicap ?
Signalez-le nous afin que nous puissions étudier ensemble la
faisabilité de son projet de formation.



Durée et rythme du parcours

Capacité maximum : 5 à 10 apprenants

Durée totale : 15 heures (+ 3h de séance de positionnement)



3 heures de séance de lancement et de positionnement comprenant une évaluation des compétences informatiques



15 heures de formation sur l'ordinateur



5 demi-journées (3h) hors séance de positionnement réparties sur 1 semaine consécutive (rythme modulable)



3.4 Usages professionnels sur ordinateur





Objectifs

- gagner en **autonomie** sur l'ordinateur
- **optimiser** ses usages numériques sur ordinateur à des fins professionnelles
- se familiariser avec les **outils collaboratifs en ligne**



Public

Agents Publics / Salariés / Demandeurs d'emploi



Prérequis

- maîtriser la **langue française**, écrite et parlée
- avoir un **niveau intermédiaire / avancé** sur ordinateur (test de positionnement ou suivi du parcours "Premiers pas sur l'ordinateur")

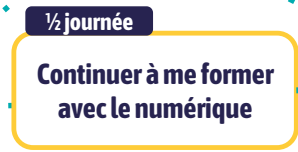
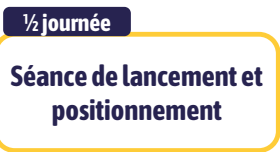


Tarif

Devis personnalisé sur demande

**exonérée de TVA en vertu de l'article 261-4-4°-a du Code Général des Impôts*

Parcours : usages professionnels sur ordinateur





Modalités d'évaluation

- Emargement
- Recueil des attentes
- Mises en situation
- Évaluation de satisfaction
- Certificat de réalisation

Accessibilité

Un.e apprenant.e est en situation de handicap ?
Signalez-le nous afin que nous puissions étudier ensemble la
faisabilité de son projet de formation.



Durée et rythme du parcours

Capacité maximum : 5 à 10 apprenants

Durée totale : 15 heures (+ 3h de séance de positionnement)



3 heures de séance de lancement et de positionnement comprenant une évaluation des compétences informatiques

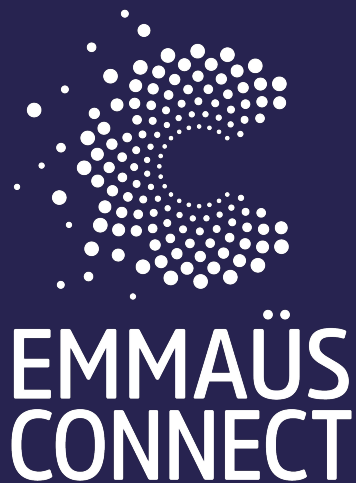


15 heures de formation sur l'ordinateur



5 demi-journées (3h) hors séance de positionnement réparties sur 1 semaine consécutive (rythme modulable)





Contactez-nous !

 Adresse : 71 avenue Archereau 75019 Paris

 Email : formation@emmaus-connect.org

 Téléphone : 06.19.22.92.07

Retrouvez-nous sur les réseaux sociaux

